

## 8 oz economici bicchieri d'acqua sottili bicchiere per la promozione

### Product Details

|                              |  |
|------------------------------|--|
| Numero dell'articolo.        | SG15020222   |
| Materiale                    | Vetro di alta Bianco   |
| mestiere                     | Soffiatrice o fatto a mano   |
| tempo campioni               | 1. 5 giorni, se la forma e le dimensioni dei campioni esistono.<br>2. 15 giorni, se avete bisogno di una nuova forma e dimensione.   |
| imballaggio                  | Imballaggio normale 24 o 36pcs in una scatola di cartone di esportazione partizioni  |
| Capacità del prodotto        | 500.000 ~ 1.000.000 pezzi al mese  |
| Consegna                     | Entro 35 giorni dopo il campione approvato e ordine  |
| Condizioni di pagamento      | 30% di deposito da T / T in anticipo ed equilibrio contro B / L copia  |
| spedizione                   | Dal mare, da aria, da espresso e l'agente di consegna è accettabile  |
| Caratteristiche del prodotto | 1. Adatto per l'utilizzo in pub, hotel, ristoranti, case, ecc<br>2. Q / C professionale per il controllo di qualità<br>3. Prezzo competitivo e di qualità<br>4. FDA, lavastoviglie, prova ASTM superato  |
| Per la vostra scelta         | 1. Qualsiasi logo stampa su vetro e scatole colore<br>2. Any dipinto, freddo, galvanica, pittura taglio laser per la finitura<br>3. Pacchetto speciale come film termoretraibile, confezione di colore, contenitore di regalo bianco, etc.<br>4. Aprire una nuova forma di vetro, legno, plastica o metallo come ti piace<br>5. varie dimensioni e forme in base alle proprie esigenze |

### More Product Pictures

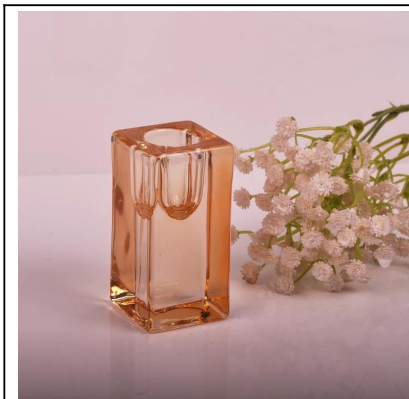








Similar Products Link



Office & Sample Room



Factory Show





### **Le caratteristiche di mese in vetro soffiato**

1. Il suo vantaggio compreso abbondanza scultura, tecniche, effetti di superficie, colore, ecc
2. La qualità è difficile controllo e la tolleranza della dimensione, peso e forma sono più grandi.
3. Il prezzo è alto e il prodotto è limitata per il vetro speciale tecnica.

### **Metodo di applicazione**

1. Utilizzando sotto la guida di un adulto
2. Lavare con acqua pulita o bollente prima dell'uso
3. Non toccare il bordo della tazza di vetro, provare a prendere il fondo o il manico di esso

### **Precauzioni**

1. Birra, vino rosso, vino bianco, bevande o acqua calda non essere troppo pieno
2. Per evitare di fare del male a mano dei vostri bambini, si prega di metterlo nel posto dove non possono arrivare
3. Evitare di far cadere, Collision e forte impatto
4. Non disponibile per il forno a microonde
5. per evitare che da cracking, riporlo sul fuoco aperto direttamente

[Homepage indietro](#)