


# Scatola di candela di latta in metallo nero di vendita calda 6oz con coperchio

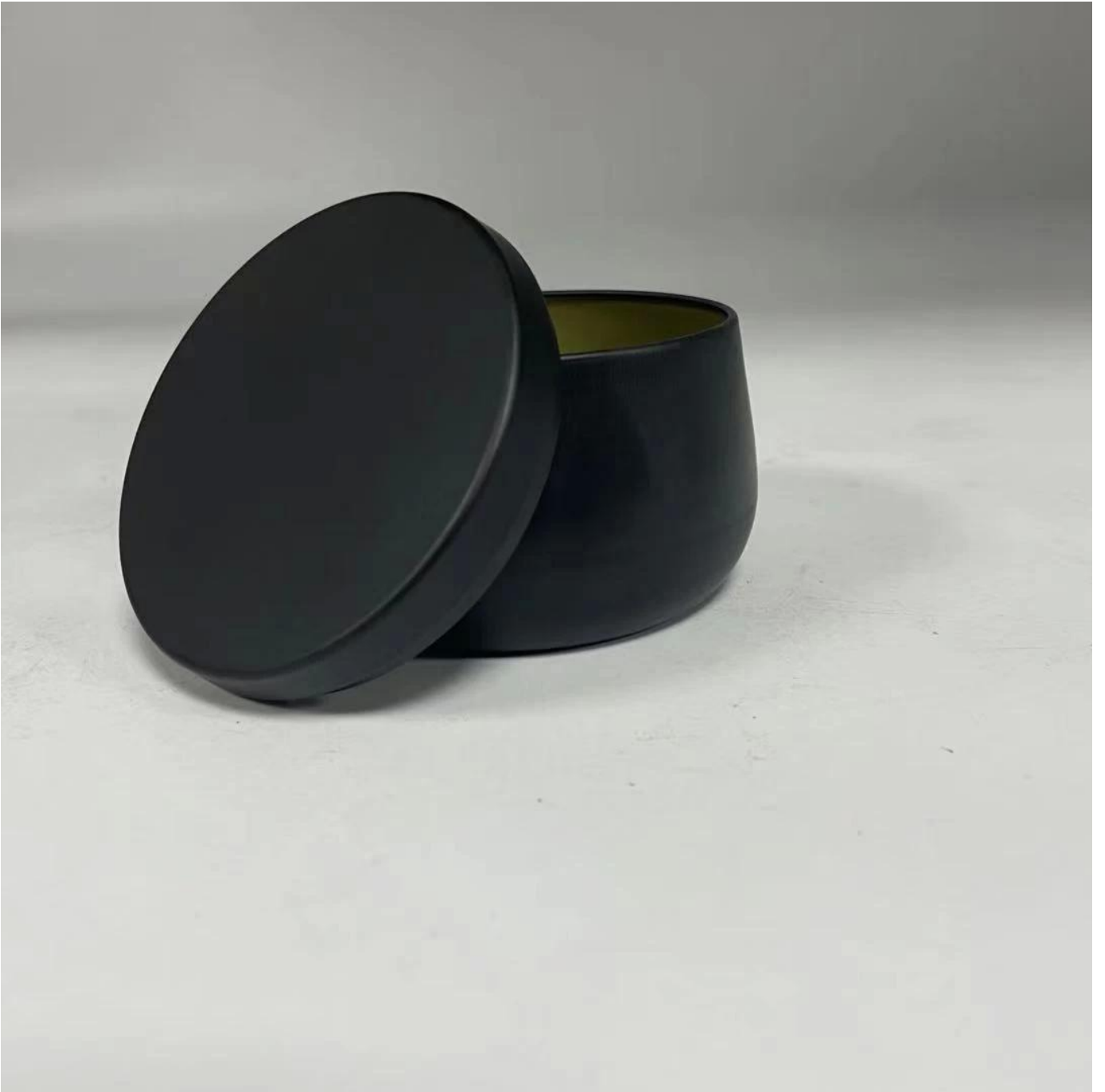


| Product Details              |   |
|------------------------------|---|
| Codice articolo.             | SGHZ21101602.   |
| Materiale                    | Portacandele in metallo in alluminio  |
| mestiere                     | barattolo di candela in metallo   |
| Tempo di campioni            | 1. 5 giorni se c'è una forma e una dimensione del barattolo<br>2. 15 giorni, se hai bisogno di un nuovo barattolo di forma e dimensioni   |
| Confezione                   | Imballaggio normale, 4 pezzi nella scatola interna, 48 pezzi in scatola   |
| Capacità del prodotto        | 500.000 ~ 1.000.000 di pezzi al mese  |
| Tempo di consegna            | Entro 35 giorni dopo il campione e in ordine confermato   |
| Modalità di pagamento        | Deposito del 30% di T / T in anticipo e saldo contro la copia di B / L  |
| Spedizione                   | Via mare, per via aerea, per espresso e l'agente di consegna accettabile  |
| caratteristiche del prodotto | 1. Home Decor Candela del metallo<br>2. Adatto per l'uso in hotel, casa, ecc.<br>3. Metti il test di ASTM   |
| Per la tua scelta            | 1. Vari disegni e dimensioni per la selezione<br>2 qualsiasi colore verniciato, freddo, elettroplating, taglierina del modello laser<br>3. Pacchetto speciale come film termoretraibile, scatola regalo a colori, confezione regalo bianco, ecc.<br>4. Siamo esclusivi dei dipendenti per il controllo della qualità<br>5. Abbiamo un laboratorio professionale e un magazzino per garantire il tempo di consegna |











Sample Room

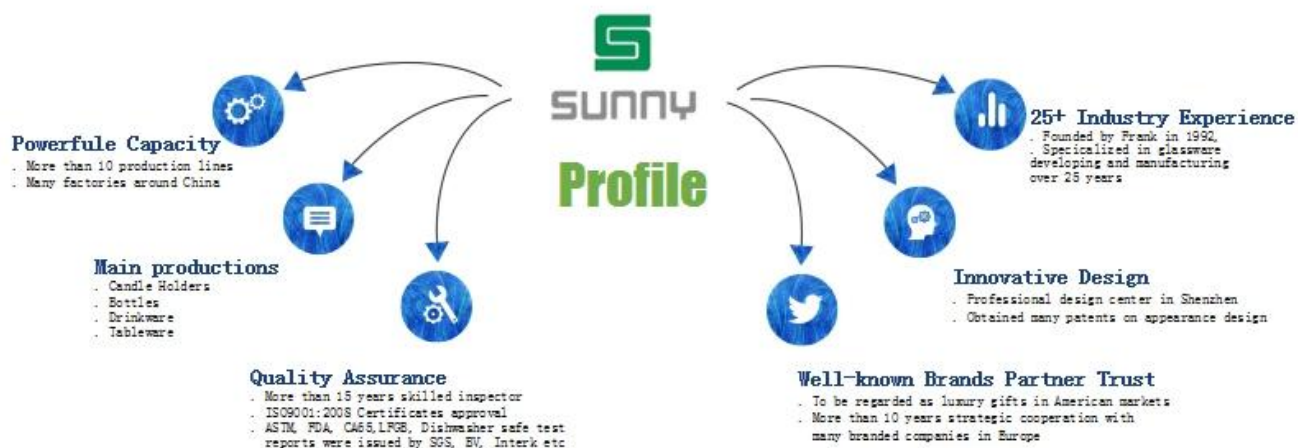


4,000+ Items for Choice



# Shenzhen Sunny Glassware Co.,Ltd

—To be your **Reliable Supplier**



## Caratteristiche Mesi in vetro soffiato

1. Il vantaggio, compreso il numero di stampi, macchinari, effetti superficiali, colori, ecc.
2. Il controllo di qualità è difficile e tolleranza di dimensioni, peso e forma più grande.
3. Il prezzo è alto e il prodotto è limitato a una tecnica speciale di vetro.

## Modalità di applicazione

1. Usalo sotto la guida di un adulto
2. Lavarsi con acqua pura o bollente prima dell'uso
3. No toccando il bordo di una tazza di vetro, prova a prendere il fondo o manetterlo

## Misure precauzionali

1. Birra, vino rosso, vino bianco, bevande o acqua calda non sarà affollata
2. Per evitare di ferire i tuoi figli in mano, per favore mettilo in un posto dove non possono raggiungere
3. Non cadere, collisione e influenza forte
4. Non microonde
5. Per evitare il cracking, non metterlo direttamente su un fuoco aperto

Per più **porta candele** o qualsiasi cristalleria,

Si prega di visitare il nostro sito web:<http://www.okcandle.com/>

Oppure, può aiutarti a imparare a noi? **FAQ**