

Portacandele in ceramica con fondo in legno verde smalto verde 650ml

Product Details

Codice articolo.	SGYC17112303
Materiale	Portacandele in ceramica con fondo in legno verde smalto verde 650ml
mestiere	fatto a mano portacandele in ceramica con smalto verde
Tempo di campioni	1. 5 giorni se c'è una forma e dimensione della ceramica 2. 15 giorni, se hai bisogno di una nuova forma e dimensione in ceramica
Capacità del prodotto	500.000 ~ 1.000.000 pezzi al mese
Le caratteristiche dei prodotti	1. Fatto a mano portacandele in ceramica per la casa 2. utilizzato per candele profumate, cera, ecc 3. Può essere diverso modello di colori e forme se necessario

More Details

Tempo di consegna	1. Entro 35 giorni dopo il campione e in ordine confermato. 2. Withn 7 giorni se abbiamo merce in magazzino
Termini di pagamento	1. deposito del 30% da T / T in anticipo, il saldo dopo aver mostrato la copia di B / L 2. L / C, impegno, T / T e Western Union può essere accettabile, ma diversi paesi termini di pagamento differenti.
Imballaggio & Via di spedizione	1. Imballaggio normale, 24pcs, 36pcs o 48pcs nel cartone dell'esportazione, cartone con il divisore del cartone.EXporta con separatore di uova 2. Dal mare, da aria, da espresso e dall'agente di consegna accettabili come vostro requisito.

Che cosa possiamo fare per voi

1. Vari disegni e dimensioni per la selezione
2. Qualsiasi modello di taglio laser colorato, freddo, plastificato
3. Pacchetto speciale come film termoretraibile, confezione regalo colore, scatola regalo bianca, ecc.
4. Siamo esclusivi dei dipendenti per il controllo di qualità per promettere la qualità.
5. Abbiamo un'officina e un magazzino professionali per assicurare i tempi di consegna

Utilizzo del prodotto

1. I titolari di canlde in ceramica possono essere utilizzati per la decorazione di matrimoni, decorazioni per la casa, feste, banchetti ecc.

2. Questo contenitore di candele è molto bello come un centrotavola splendido per un evento
3. I vasi di ceramica per ceramiche possono decorare i tuoi interni ed esterni con questo portacandele delicato in vetro rosa.
4. La candela in ceramica è un dono meraviglioso come inaugurazione della casa e altri eventi.



More Product Pictures



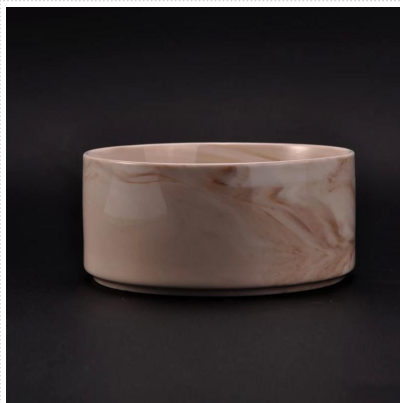








Similar Products Link



Candela profumata decorativa in
ceramica a cera di soia fatta a
mano

Candela in marmo bianco opaco di
vendita calda per fragranze
domestiche

Candele profumate in marmo in
vasetto di ceramica con
decalcomanie in marmo

Office & Sample Room

[Shenzhen Sunny Glassware Co., Ltd](#) è stato istituito nel 1992. Siamo stati in questa zona industriale per più di 20 anni, come produttore professionale, ci siamo specializzati nella progettazione di articoli in vetro, produzione di vetro e di esportazione. Le nostre linee di prodotti spaziano dal fatto a mano al fatto a macchina. Abbiamo già prodotto prodotti abbondanti come [bicchiere di vetro](#), [vetro borosilicato](#), [bicchierino](#), [vaso](#), [scodella](#), [portacandele](#), [calici](#), [posacenere](#), [vasellame](#), [bicchieri](#), [ecc.](#) tutti gli occhiali di uso quotidiano, in totale ci sono più di 4000 stili diversi. Abbiamo un eccellente team di progettazione per la creazione di prodotti innovativi e un rigoroso QC Team per l'assicurazione della qualità. OEM / ODM service sono supportati pure.







Per più [portacandele in ceramica](http://www.okcandle.com/) o qualsiasi vetro, si prega di visitare il nostro sito: <http://www.okcandle.com/>
 Oppure, può aiutarti a saperne di più su di noi: [FAQ](#)