


## Portacandele in vetro da 300ml con motivo rilievo in chiodo



### Product Details

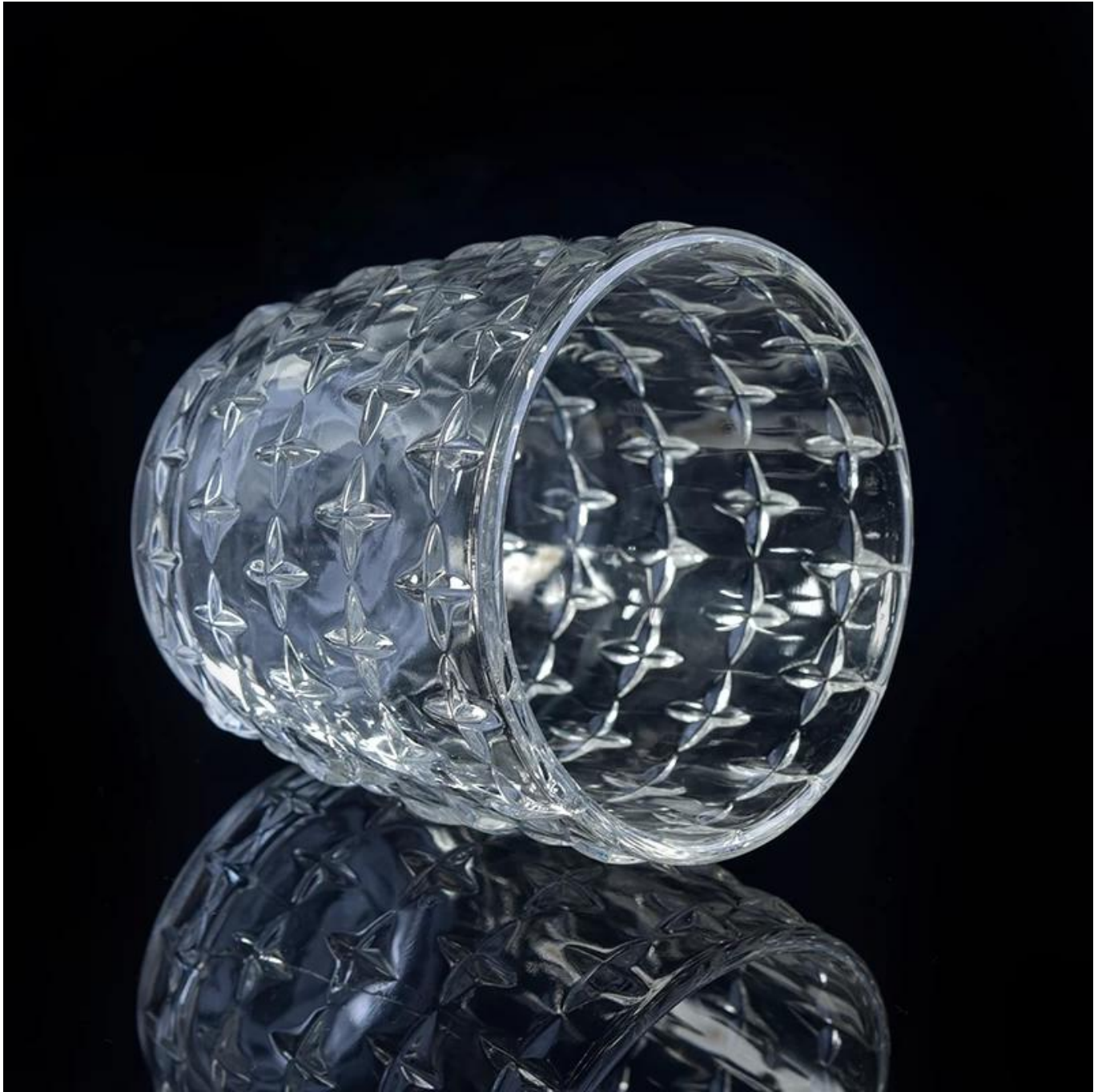
Articolo del prodotto	SGML17081224
Dimensione del prodotto	Top dia: 90mm Diametro inferiore: 67mm Altezza: 90mm Peso: 300g Capacità: 300ml
Modo di elaborazione	Lucidatura fuoco vasi di candela in vetro trasparente
Elaborazione approfondita	Contenitori di candela in vetro cristallo
Min Qty	30.000 unità
caratteristiche del prodotto	1. porta candela in vetro diamante 2. porta candela di vetro per la fragranza della casa 3. Vasi di candela di vetro esterni 4. come regalo per amici, familiari, ecc. 5. usato per la festa di compleanno, il matrimonio ed altre decorazioni della stanza.
Test	Passare il test ASTM / anneling test



### More Product Pictures











Factory Show













### Cautions

1. la cera o l'acqua calda non essere troppo piena
2. Per evitare di danneggiare la mano dei tuoi figli, si prega di metterla nel luogo in cui non possono raggiungere
3. Evitare di cadere, collisione e forte impatto
4. Non disponibile per forno a microonde
5. Per evitare che cracking, non mettere sopra il fuoco aperto direttamente

Per più vaso di vetro candela O qualsiasi vetreria,

Si prega di visitare il nostro sito web: <http://www.okcandle.com/>

Oppure qui può aiutare a saperne di più Riguardo a noi: [FAQ](#)

Stiamo aspettando la vostra inchiesta e la cooperazione.

[Homepage indietro](#)