


Portacandela in ceramica da 20 once con motivo a cresta in rilievo



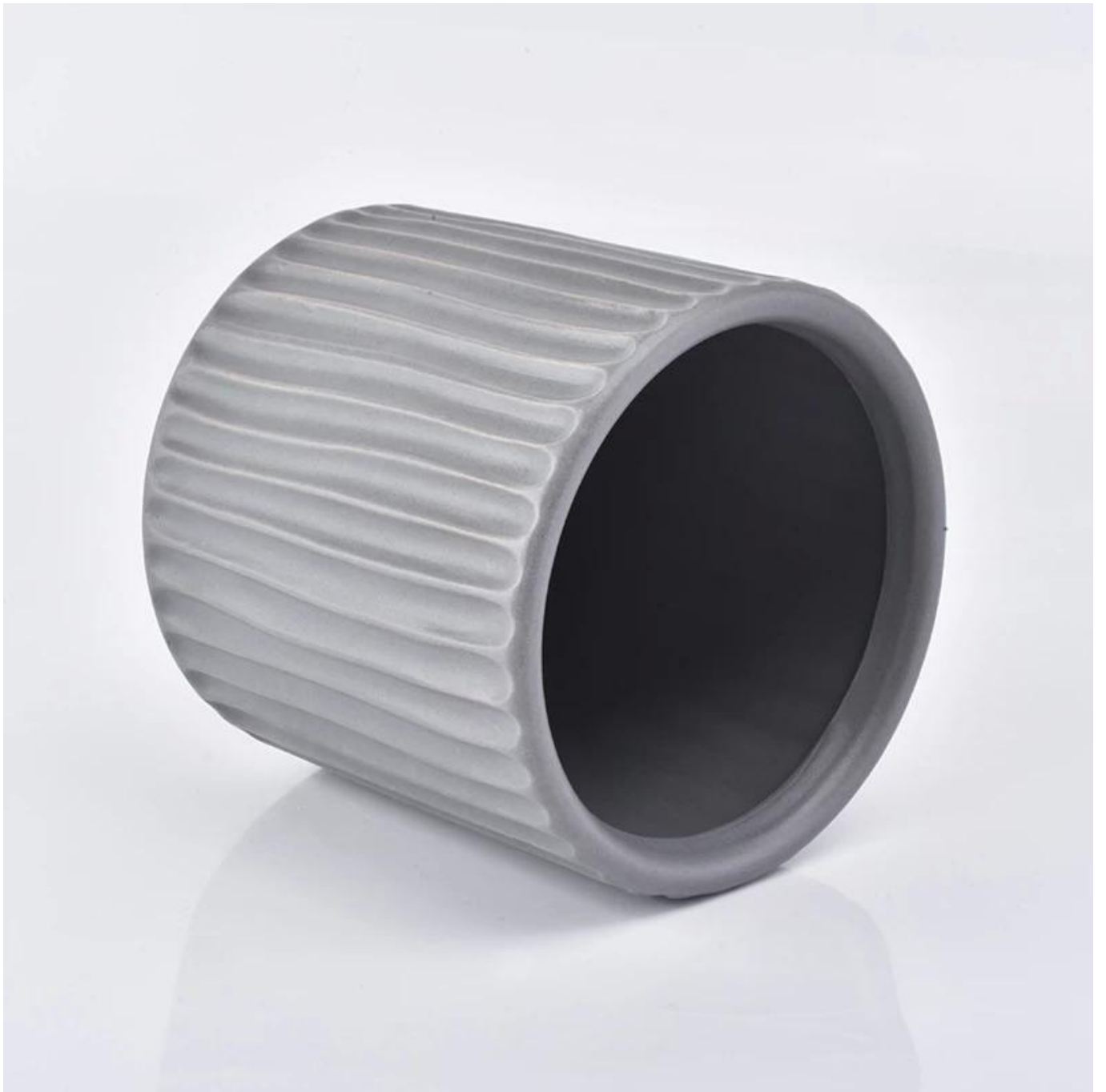
Product Details

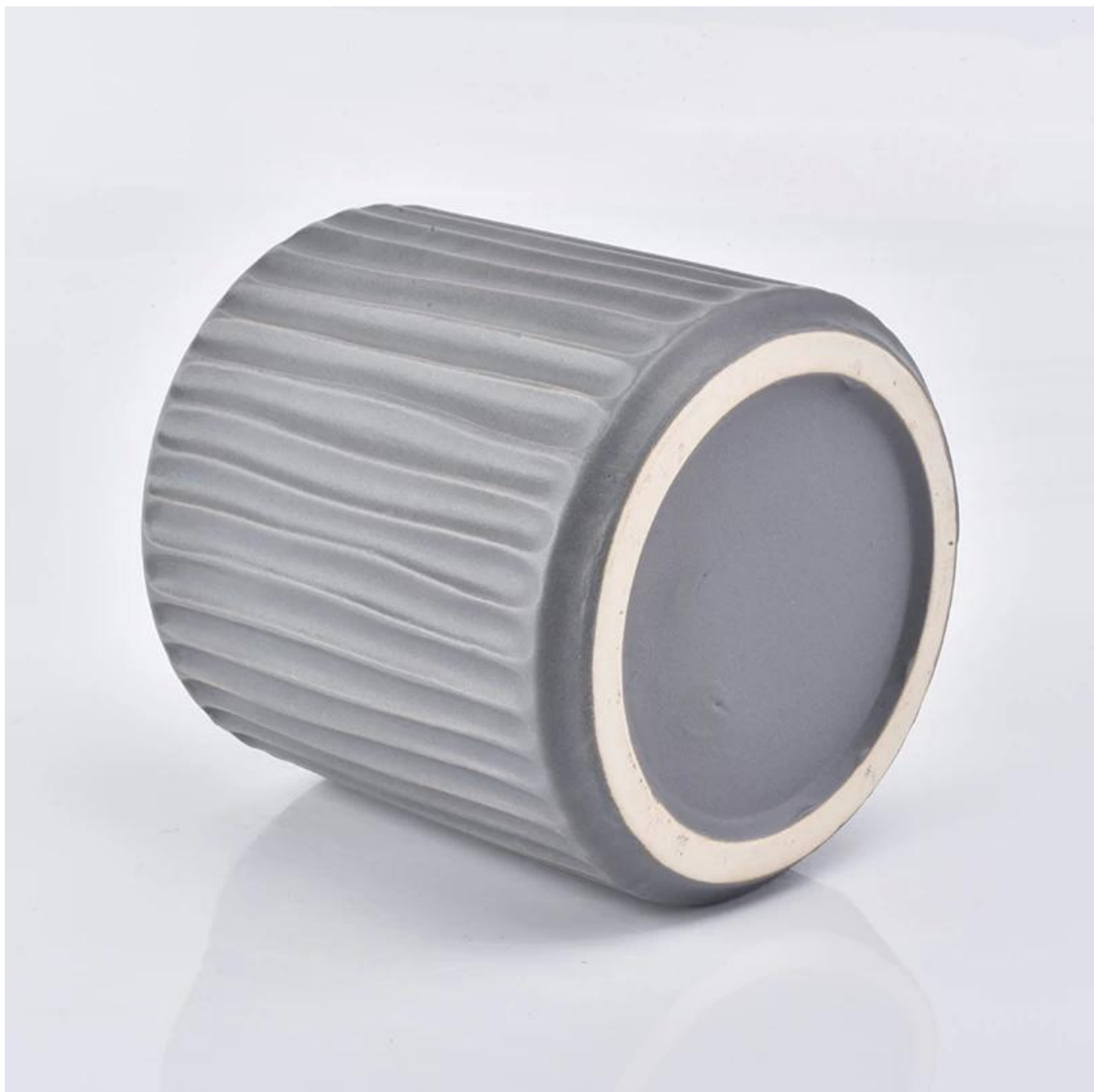
Nome del prodotto	Portacandela in ceramica da 20 once con motivo a cresta in rilievo
Codice articolo.	SGYC19012240
Taglia	Diametro superiore: 100mm Diametro inferiore: 100mm Altezza: 100mm Peso: 350 g Capacità: 580 ml
Capacità	580ml
Tempo di campionamento	1,5 giorni se la forma e la dimensione dei prodotti esistono 2.15 giorni se avete bisogno di nuova forma e dimensione dei prodotti
Confezione	Imballaggio di sicurezza normale 24pcs / 36pcs / 48pcs con il divisore dell'uovo
MOQ	3000pcs
Tempo di consegna	Entro 35 giorni dopo l'ordine confermato
Termini di pagamento	Deposito del 30% da T / T in anticipo, il saldo dopo aver mostrato la copia di B / L
Caratteristiche del prodotto	<ol style="list-style-type: none">1. Alta qualità e prezzi competitivi2. Test di FDA, SGS, LFGB ecc.3. Eco amichevole4. È ampiamente puntato su matrimoni, feste, casa, bar, ecc.



More Product Pictures













hand”

Every SCANPAN aluminum product is cast by hand and goes through eight sets of hands. The minutely-controlled process begins with recycled aluminum, from scrap or cans, which is melted down.

Tradition

Innovation

Sustainable materials

Customers are also guaranteed an environmentally-friendly

handle and, after a final quality check, the product is packed in recycled materials and prepared for sale.

Polishing with Danish beeswax continues to be an important part of the finishing process for SCANPAN's pressure-cast frying pans.

Introduci

Maire D







[Homepage indietro](#)