


Portacandele a mano 2015 nuovo arrivo



Product Details

Oggetto numero.	SGLYP15021301
Materiale	Vetro sodico-calcico
Mestieri	Portacandele di vetro fatto a mano
Tempo di campionamento	1. 5-7days se esistono in forma e le dimensioni dei prodotti; 2. 20 giorni se hanno bisogno di nuova forma o dimensione dei prodotti.
Pacchetto	Imballaggio sicuro normale
Capacità	600,000pcs to900,000pcs / mese
Tempo di consegna	35 giorni dopo la conferma del campione e l'ordine
Condizioni di pagamento	T / T 30% di anticipo, pagare il saldo di vedere una copia della polizza di carico
Trasporto	Trasporto marittimo, il trasporto aereo, corriere espresso internazionale; ospiti spedizioni designato
caratteristiche del prodotto	1. Macchina fatta portacandele matrimonio 2. Può essere utilizzato in alberghi, casa, bar, ecc 3. materiale ambientale 4. prova della FDA, prova CA65
Per voi da scegliere	1. soddisfare il vostro design e dimensioni diverse 2. Qualsiasi colore di vernice, glassa, galvanica, incisione laser può essere fatto 3. fornire imballaggio speciale come film termoretraibile, confezione di colore, bianco regalo 4. Abbiamo una squadra di controllo di qualità dedicato per il controllo della qualità dei prodotti 5. Abbiamo basi di produzione professionali e magazzini per garantire la consegna

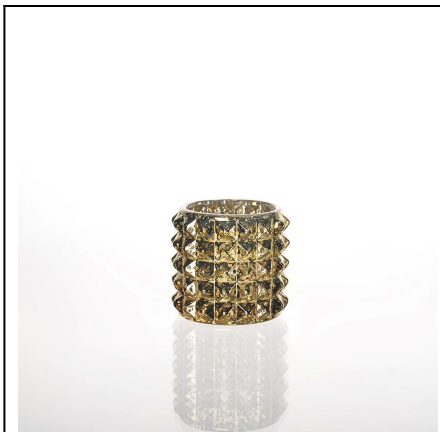


More Product Pictures






Similar Products Link



[_premio Candeliere di candela di
cristallo](#)



[_disegno vuoto veglia ceramica
portalampada di candela](#)



I titolari di vetro glassato Candela
votiva



Office & Sample Room



Factory Show



Order Guide





Istruzioni:

1. Si prega di utilizzare questo prodotto sotto supervisione di un adulto
2. Prima dell'uso, pulire o disinfettare il prodotto con acqua bollente
3. Si prega di non tenere il bordo della tazza, movimento centrale o presa della mano

GLI APPUNTI:

1. Non installare troppo piena attenzione al liquido
2. Tenere fuori dei bambini posto intoccabile
3. Evitare di far cadere, collisione
4. Non può essere immesso in un forno, forno

5. Non mettere il prodotto sulla parte superiore del fuoco

Se volete saperne di più **Candelieri** e altri prodotti in vetro, è possibile visitare il seguente link:

<http://www.okcandle.com/O> visita **FAQ**