

Barattoli per candele decorati con chitarra nera in ceramica 1L

Product Details

| | |
|------------------------------|--|
| Nome dell'elemento | Barattoli per candele decorati con chitarra nera in ceramica 1L |
| Codice articolo | SGMK19030114 |
| Taglia | Diametro superiore: 134mm Diametro inferiore: 93 mm Diametro massimo: 146mm Altezza: 98mm Peso: 573 g Capacità: 1000 ml Altre dimensioni: sono disponibili anche 5 once / 8 once / 10 once / 16 once |
| Capacità | 10oz 14oz 16oz ecc. È disponibile |
| Tempo di campionamento | 1,5 giorni se la forma e la dimensione dei prodotti esistono 2.15 giorni se avete bisogno di nuova forma e dimensione dei prodotti |
| pacchetto | Imballaggio regolare di sicurezza 24pcs / 36pcs / 48pcs ecc. Per cartone da esportazione con divisore per uova |
| MOQ | 3000pcs |
| Tempo di consegna | Entro 35 giorni dopo l'ordine confermato |
| Termini di pagamento | Deposito del 30% da T / T in anticipo, il saldo dopo aver mostrato la copia di B / L |
| Caratteristiche del prodotto | 1. Alta qualità e prezzi competitivi 2. Test di FDA, SGS, LFGB ecc. 3. Eco amichevole 4. È ampiamente mirato a matrimoni, feste, casa, bar, ecc. 5. fatto a macchina |

More Product Pictures







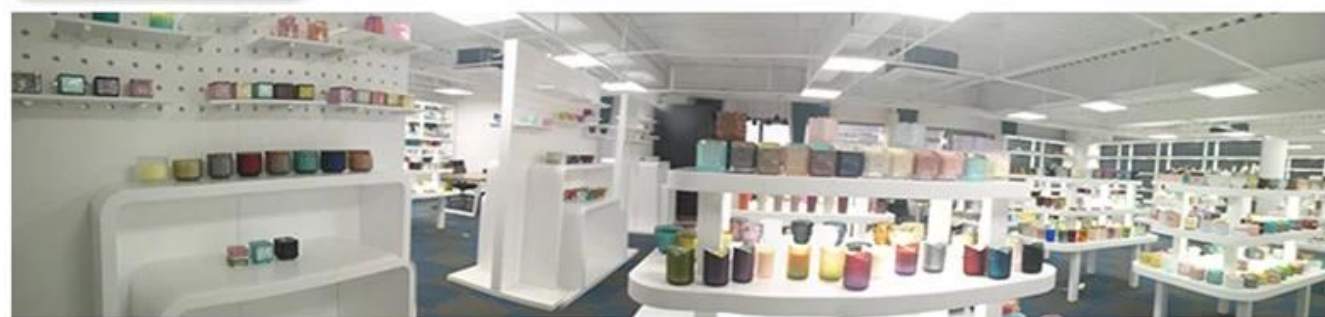






Office & Sample Room





Factory Show

* Production Process



▶ Sculpture



▶ Make Moulds



▶ Inject Clay



▶ Shape forming



▶ Roller Forming



▶ Body Finishing



▶ First Firing



▶ Hand Painting



▶ Decaling



▶ Glazing



▶ Decor Firing



▶ Packing



▶ Warehouse



▶ Loading



▶ Shipping



Le caratteristiche del vetro soffiato al mese

1. Il suo vantaggio tra cui scultura di abbondanza, tecniche, effetti di superficie, colore ecc.
2. La qualità è un controllo difficile e la tolleranza di dimensioni, peso e forma è maggiore.
3. Il prezzo è alto e il prodotto è limitato per vetro tecnico speciale.

Metodo di applicazione

1. Usandolo sotto la guida dell'adulto
2. Lavarlo con acqua pulita o tiepida prima dell'uso
3. Non toccare il bordo della tazza di vetro, provare a prendere il fondo o la maniglia di esso

Precauzioni

1. Birra, vino rosso, vino bianco, bevanda o acqua calda non dovrebbero essere troppo pieni
2. Per evitare di ferire la mano dei tuoi bambini, per favore mettili dove non possono raggiungere
3. Evitare cadute, urti e forti impatti
4. Non disponibile per il forno a microonde
5. Per evitare che si rompa, non metterlo direttamente sul fuoco

Per più [porta candeles](#) o qualsiasi bicchiere,

Si prega di visitare il nostro sito: <http://www.okcandle.com/>

O qui può aiutarti a sapere meglio di noi: [FAQ](#)

[Attendiamo la tua richiesta e collaborazione.](#)

[**Homepage indietro**](#)