

## Candelabri in vetro 14 oz decorati con seta blu



### Product Details

Nome dell'elemento	<b>Candelabri in vetro 14 oz decorati con seta blu</b>
Codice articolo	SGLYP19031904
Taglia	Diametro superiore: 70mm Diametro inferiore: 55mm Altezza: 80mm Diametro massimo: 120mm Peso: 355 g Capacità: 395 ml
Capacità	10oz 14oz 16oz ecc. È disponibile
Tempo di campionamento	1,5 giorni se la forma e la dimensione dei prodotti esistono 2.15 giorni se avete bisogno di nuova forma e dimensione dei prodotti
pacchetto	Imballaggio regolare di sicurezza 24pcs / 36pcs / 48pcs ecc. Per il cartone dell'esportazione con il divisore dell'uovo
MOQ	5000pcs
Tempo di consegna	Entro 35 giorni dopo l'ordine confermato
Termini di pagamento	Deposito del 30% da T / T in anticipo, il saldo dopo aver mostrato la copia di B / L
Caratteristiche del prodotto	<ol style="list-style-type: none"><li>1. Alta qualità e prezzi competitivi</li><li>2. test FDA, SGS, LFGB ecc.</li><li>3. Eco amichevole</li><li>4. Si concentra in gran parte su matrimoni, feste, case, bar, ecc.</li><li>5. portacandele in vetro lavorato a macchina</li></ol>

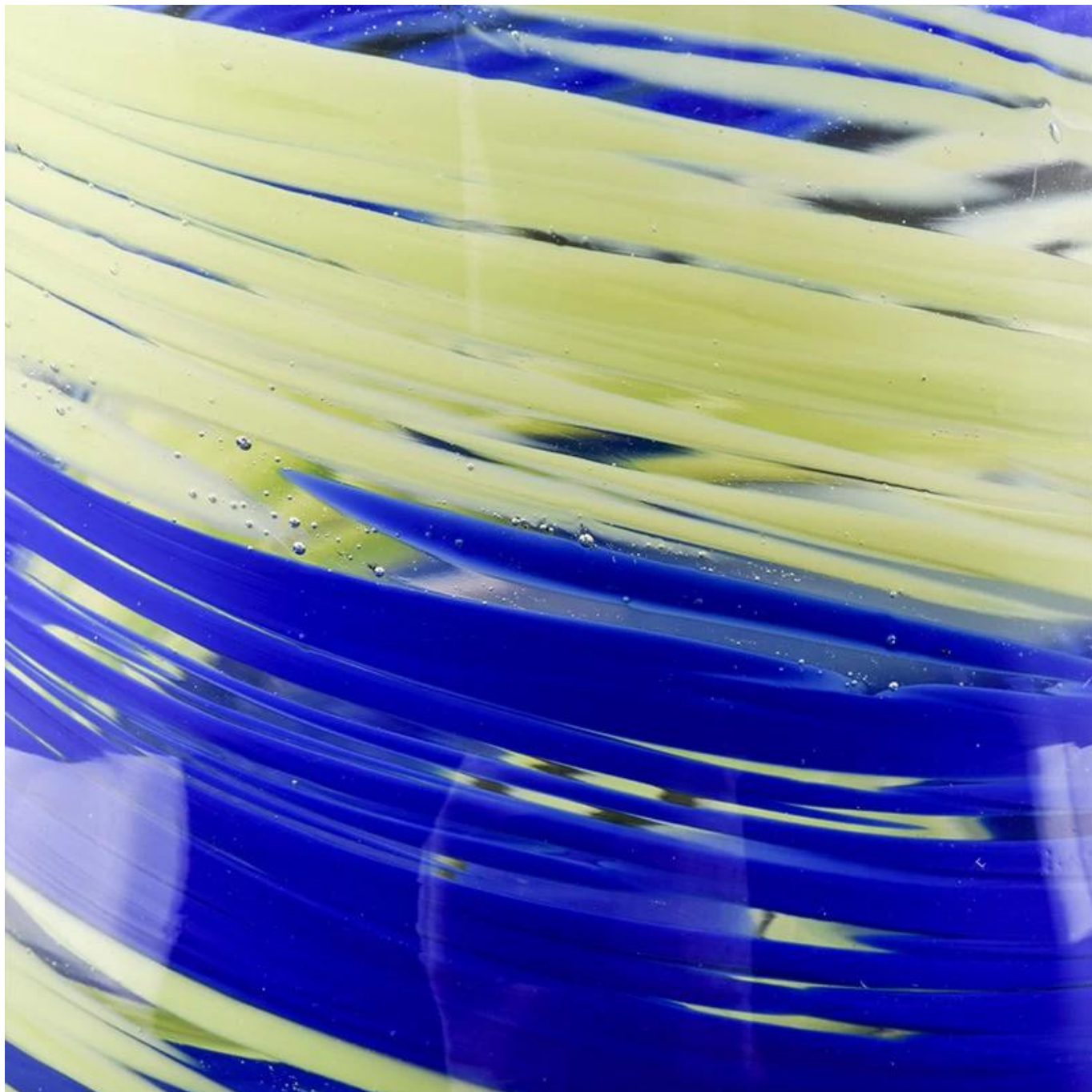


### More Product Pictures









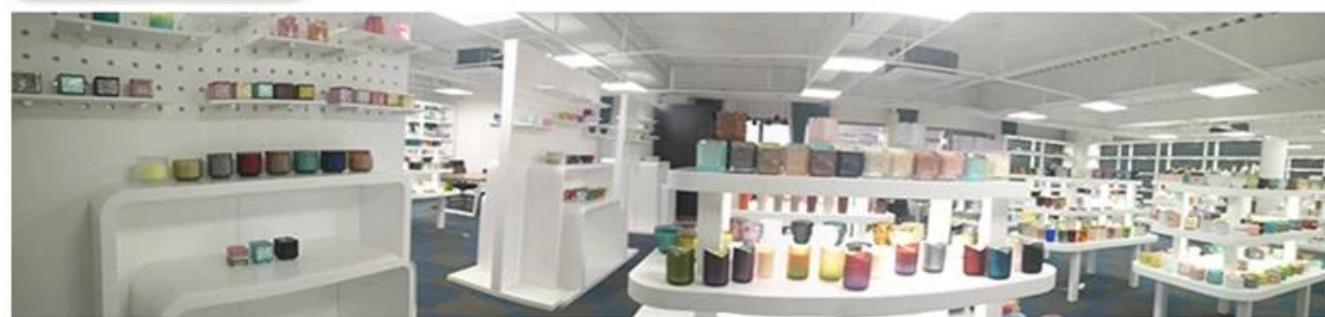




  
Office & Sample Room







Factory Show

01

## Factory



## Surface Treatment

10+ production lines



□ Spraying



□ Engraving



□ Electroplating



□ Silk-screen



- Spraying
- Engraving
- Electroplating
- Silk-Screen



### **Le caratteristiche del vetro soffiato al mese**

1. Il suo vantaggio tra cui scultura di abbondanza, tecniche, effetti di superficie, colore ecc.
2. La qualità è un controllo difficile e la tolleranza di dimensioni, peso e forma è maggiore.
3. Il prezzo è alto e il prodotto è limitato per vetro tecnico speciale.

### **Metodo di applicazione**

1. Usandolo sotto la guida dell'adulto
2. Lavarlo con acqua pulita o tiepida prima dell'uso
3. Non toccare il bordo della tazza di vetro, provare a prendere il fondo o la maniglia di esso

### **Precauzioni**

1. Birra, vino rosso, vino bianco, bevanda o acqua calda non dovrebbero essere troppo pieni
2. Per evitare di ferire le mani dei tuoi bambini, per favore mettile dove non possono raggiungere
3. Evitare cadute, urti e forti impatti
4. Non disponibile per il forno a microonde
5. Per evitare che si rompa, non metterlo direttamente sul fuoco

Per più [porta candeles](#) o qualsiasi bicchiere,

Si prega di visitare il nostro sito:<http://www.okcandle.com/>

O qui puoi aiutarti a sapere meglio di noi: [FAQ](#)

[Attendiamo la tua richiesta e collaborazione.](#)

[\*\*Homepage indietro\*\*](#)