

## Pot de bougie en céramique de cire parfumée de 9 oz personnalisé

Sunny Glassware effectue non seulement des commandes OEM / ODM, mais aide également de nombreuses marques à démarrer avec des concepts de produits.



- **26 Years Experience**  
export to over 30 countries and regions
- **Fast Quantity and Launch-  
ed Speed**  
speed can be compared with Zara
- **Award-winning Design Team**  
won the trust of many upscale brands

**Pourquoi choisir Sunny**

---



### Avantage de marché significatif

- . Focus sur le design de luxe
- . Environ 80% des fournisseurs de marques de parfum américaines
- . AQL plus 6 normes de test QC strictes
- . Maintenir une qualité cohérente avec les échantillons et les produits en vrac

### La conception de taille flexible peut s'étendre rapidement votre marché

Diamètre supérieur: 88mm  
Diamètre inférieur: 88mm  
Hauteur: 100 mm  
Poids: 400g  
Capacité: 413 ml

Nous transformons vos idées en produits parfumés créatifs et les vendons sur le marché local.





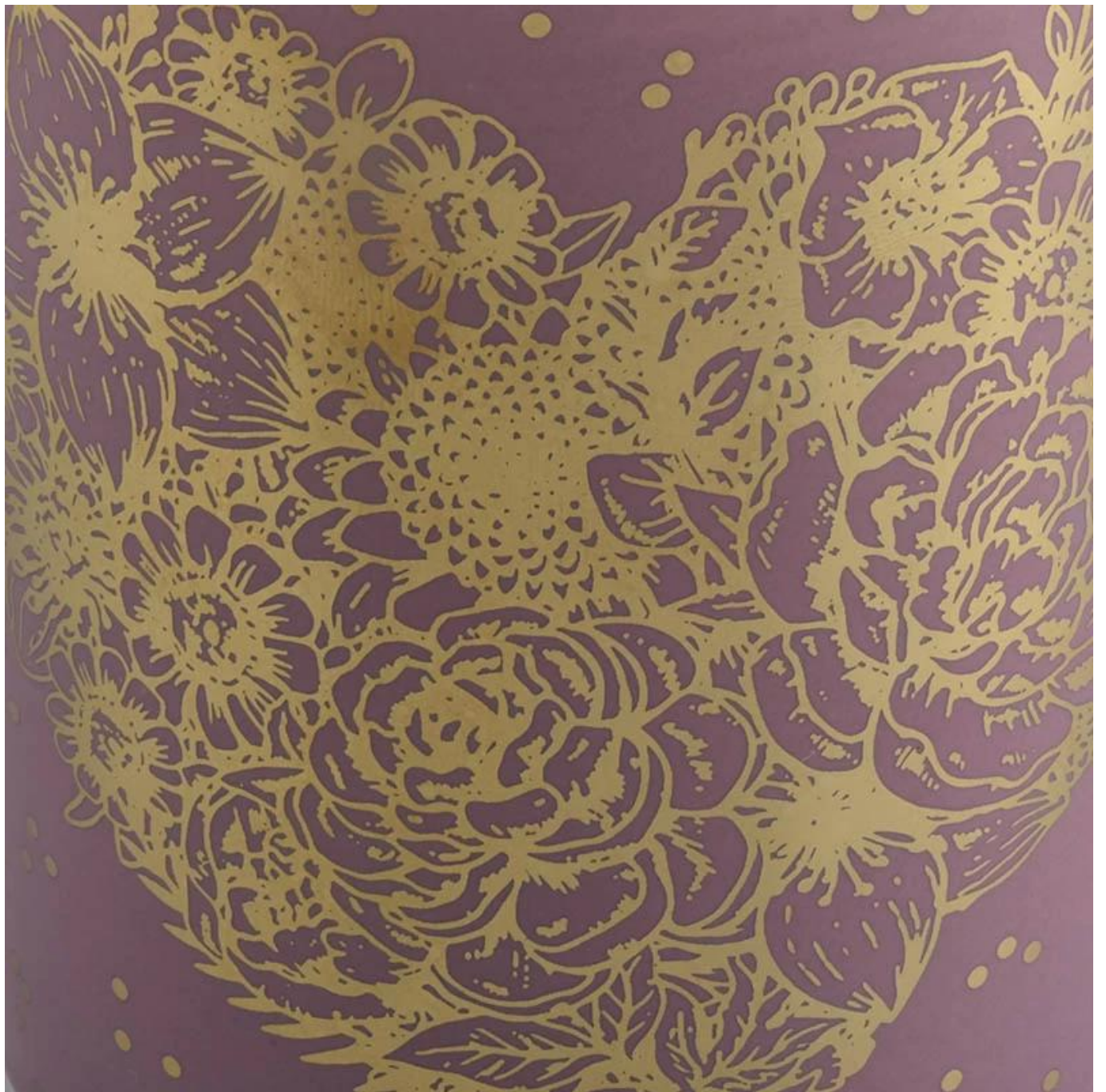
### **caractéristiques du produit**

1. Bouteille de parfum en verre de décoration à la maison de haute qualité.
2. Convient pour une utilisation à l'hôtel, mariage, etc.
3. Rencontrez les caractéristiques du produit de test ASTM.

### **A vous de choisir**

1. Une variété de modèles et de tailles au choix.
2. N'importe quelle peinture de couleur, coupe, placage, outil de traitement de modèle de laser.
3. Emballage spécial pour film rétractable, boîte-cadeau de couleur, boîte-cadeau blanche, etc.
4. Nous avons des commissaires au contrôle de la qualité.
5. Nous avons des ateliers et des entrepôts professionnels pour assurer le délai de livraison.











### Scène de vie

- . Décorez un dîner romantique dans un café ou un bar
- . Parfait pour les familles, les hôtels ou les jardins
- . Cadeau spécial amoureux
- . Toute occasion décorative





## Histoire de marque ensoleillée

---

## Company Profile



**Sunny Glassware** was established by Frank and Alice for more than 25 years, which provide a leading excellent combination between prices, quality & responsiveness in glassware industry.

Sunny keep engaged in glassware designing and manufacturing, there are more than 10 product lines available from hand blown craft to machine pressed, machine blown and IS machine made etc., and various kinds of deep processing technologies can be customized such as color sprayed, laser printing, decal print, electroplate, frosted, screen printing, sandblasted and ion plating etc. **ISO 9001:2008/2015, Enterprise Intellectual Property** and **Green & Social Compliance Statement** certificates were issued by the third-party certification companies.

There are about 5,000 items which cover all daily-used glassware and ceramic ware, e.g. candle holders, borosilicate glass, bottles, tumblers, jars, stemware, tableware & drinkware, bathroom accessories etc. The products can meet **FDA, LFGB, CA 65, ASTM, dishwasher test**.

With a strictly control system on product quality and customer service, our exporting market have expanded rapidly to North & South America, Europe, Oceania and Asia.

Our business scopes are mainly involved in home decor, gift crafts and tableware. There are **approximately 80% candle holders in USA luxury branded companies** were imported from Sunny Glassware.

## Qu'avons-nous

Sunny Glassware a passé la certification du système de gestion de la qualité ISO 90012008/2015 et a mis en œuvre des normes de propriété intellectuelle d'entreprise pour protéger les intérêts de ses clients.





ISO 9001: 2015



Propriété intellectuelle  
d'entreprise



Numéro de brevet:  
201630655323.4

## Exemple d'affichage de la pièce

Bienvenue au bureau de Shenzhen pour trouver votre favori, cela vous apportera une grosse surprise, car il est difficile de trouver un tel autre fournisseur en Chine.



## Emballage&livraison

---



# PACKAGING & SHIPPING







Plus***bougeoir***Ou toute verrerie,

Veillez visiter notre site Web:[Http://www.okcandle.com/](http://www.okcandle.com/)

Ou ici peut vous aider à nous comprendre: **FAQ**