

Bougies de bougie en verre frose avec couvercle en bois

Sunny Glass peut non seulement effectuer des commandes OEM / ODM, mais également aider de nombreuses marques de concept de concept à des fiercts réels.

Se concentrant sur les produits de parfum de luxe dans les 10 dernières années, Sunny Verrerware est le fournisseur de 80% de marques de parfum aux États-Unis.

L'équipe de concepteurs primée a remporté la confiance de nombreuses marques haut de gamme comme le parfum de nid. L'équipe de design talentueux est inégalée en Chine.

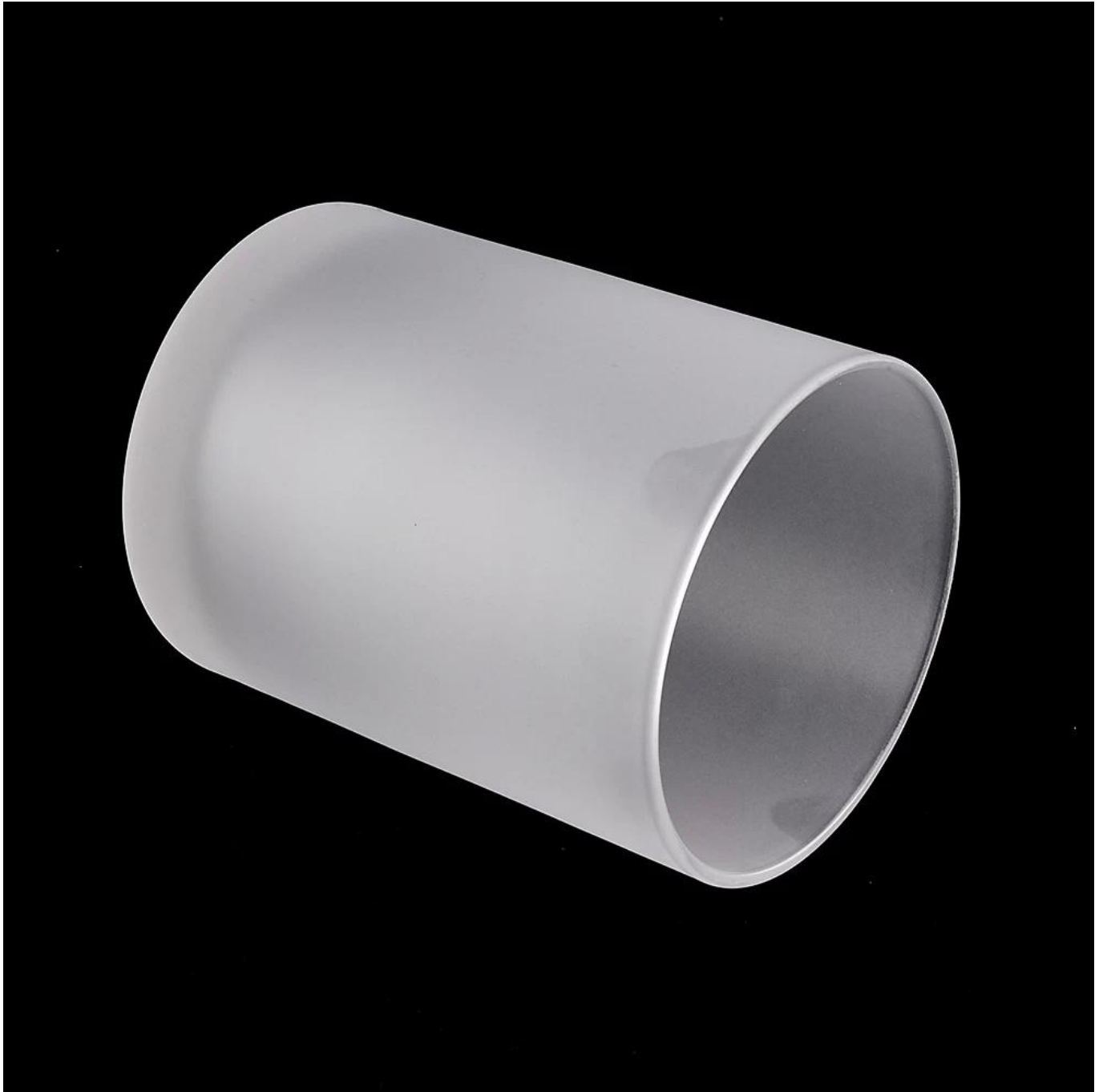


Product Details

[Les caractéristiques de cette bougie avec des couvercles](#)







Office & Sample Room

Nous avons acheté un bureau international de 1 800 mètres carrés à Shenzhen.



Exemple d'affichage de la salle

Le verre de Meiyang fournit plus que juste **Chambre Sample Shenzhen a 5000 pièces** Une large gamme d'options. Il a gagné une grande carte [Avis des clients](#). Bienvenue au bureau de Shenzhen! L'image est la suivante **Juste une partie de notre chandelier de conception** Bienvenue au bureau de Shenzhen pour trouver votre favori, cela vous apportera beaucoup de surprises, car il est difficile de trouver un tel fournisseur en Chine.



Notre certificat



Astm



Iso9001-2015



Responsabilité verte et sociale
Déclaration de la politique



Vous trouverez ci-dessous des images de grandes transactions en ligne. Pour plus d'informations sur l'usine, veuillez vous reporter à: [Visite de l'usine](#)





Surface Treatment

10+ production lines



□ Spraying



□ Engraving



□ Electroplating



□ Silk-screen



- Spraying
- Engraving
- Electroplating
- Silk-Screen

Autres vidéos

Les caractéristiques du chandelier en verre pressé de la machine

L'artisanat pressé à la machine ouverte est généralement utilisé pour fabriquer des chandeliers avec les caractéristiques suivantes: le diamètre supérieur est inférieur au fond

- . Production de masse avec MOQ élevé
- . Motif gaufré sur la paroi extérieure
- . Maximum - Épaisseur minimale: 1,5 ~ 10mm
- . Épaisseur plus mince: 4 ~ 30mm
- . Coût du modèle à faible coût sur la paroi extérieure.

Procédé d'application

1. Utilisez-le sous la direction d'un adulte
2. Rincer à l'eau ou à l'eau bouillante avant utilisation
3. Ne touchez pas le bord de la vitre, essayez de retirer le bas du verre ou de la poignée.

Précautions

La bière, le vin, le vin blanc, les boissons ou l'eau chaude ne peuvent pas être trop pleines

2. Pour éviter de blesser les mains de votre enfant, gardez-les hors de portée.
3. Évitez de tomber, de la collision et de l'impact fort
4. Non applicable aux fours à micro-ondes
5. Pour empêcher la rupture, ne le placez pas directement sur le feu.

Suite [Chandelier](#) Ou n'importe quel verre,

S'il vous plaît visitez notre site web: [Http://www.okcandle.com/](http://www.okcandle.com/)

Ou ici peut vous aider à mieux nous comprendre: [FAQ](#)