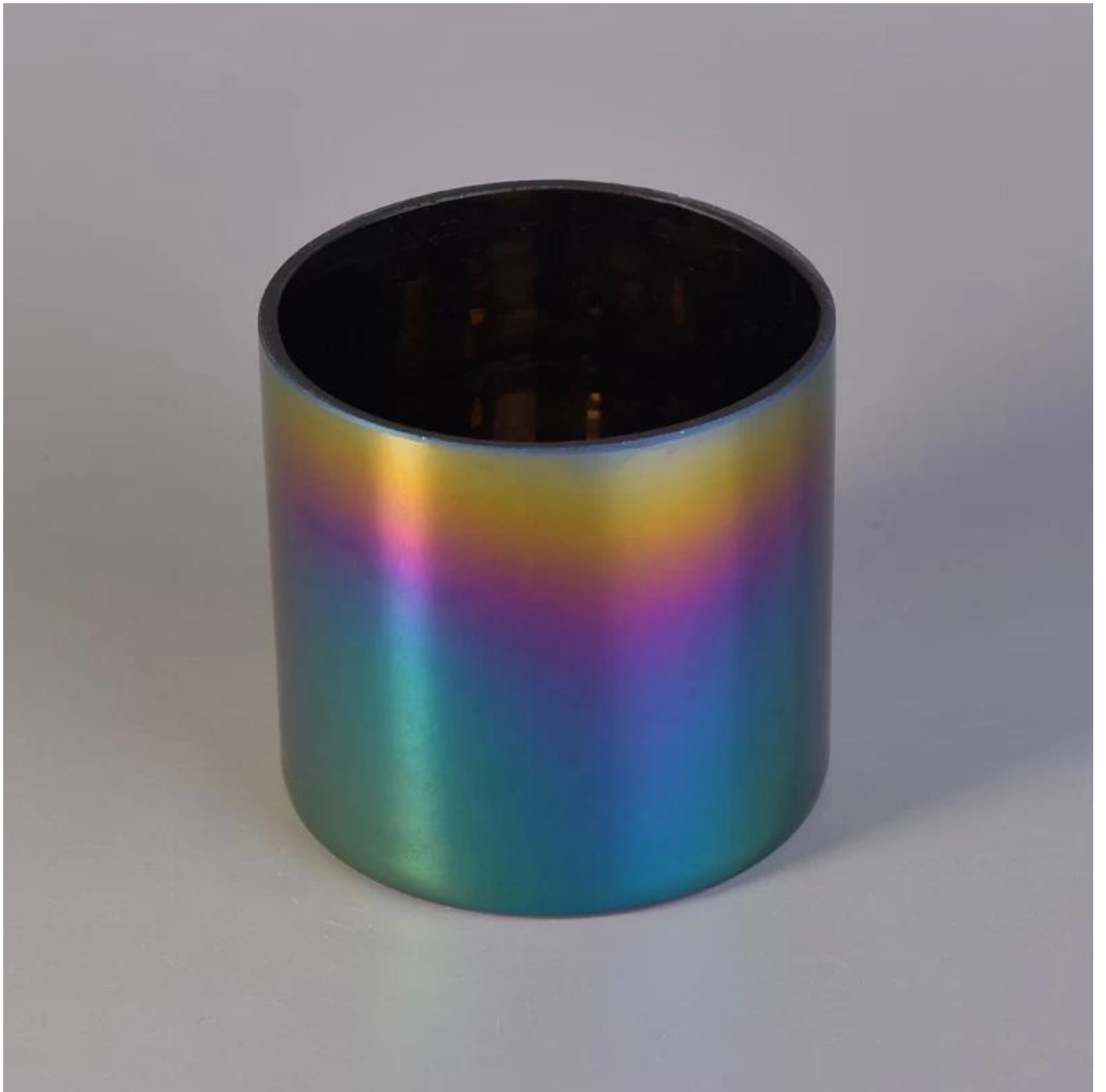


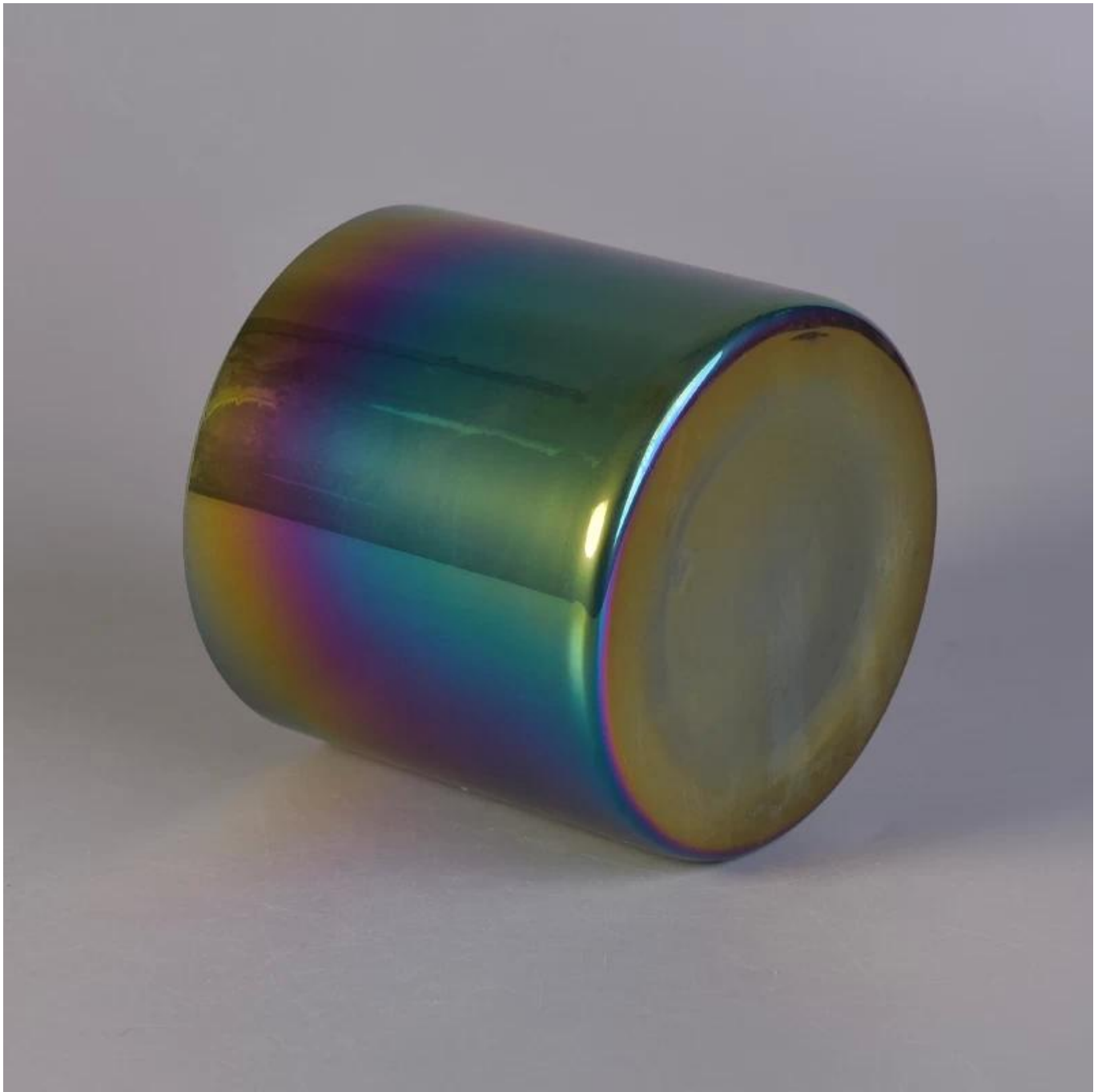
verre vertical décoratif coloré fait à la machine avec le bord plat coupé

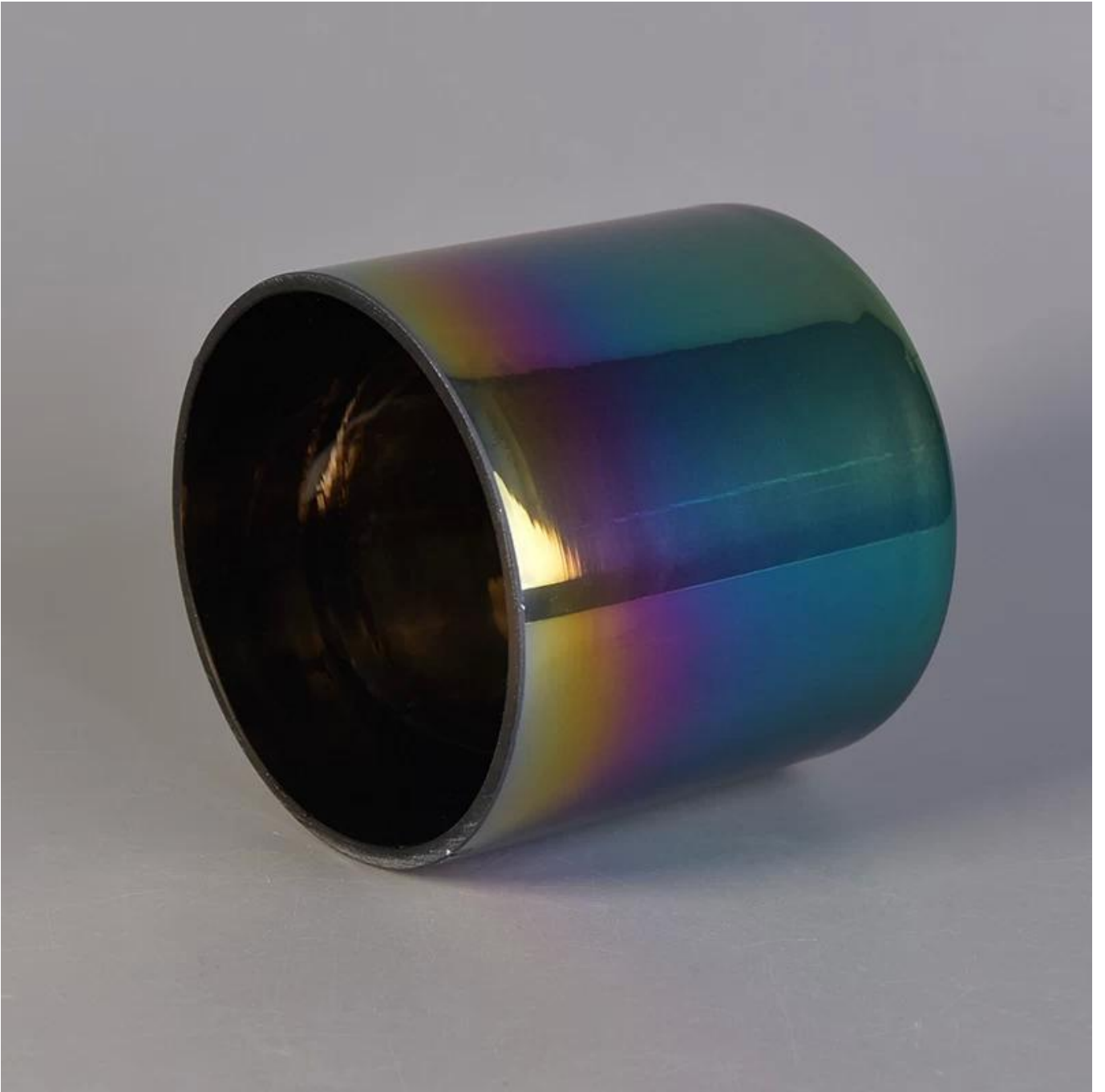
Product Details

Numéro d'article.	SGLYP18012510
Matériel	matériau en verre blanc élevé
artisanat	pot de bougie en verre fait à la machine
Échantillons temps	1. 5 jours s'il y a une forme et la taille du verre 2. 15 jours, si vous avez besoin d'une nouvelle forme et taille verre
Emballage	Emballage normal, 4 pièces dans la boîte intérieure, 48 pièces dans boîte
Capacité du produit	500 000 ~ 1 000 000 pièces par mois
Heure de livraison	Dans les 35 jours après l'échantillon et dans l'ordre confirmé
Modalités de paiement	Dépôt de 30% par T / T à l'avance et l'équilibre contre copie de B / L
Expédition	Par la mer, par avion, par exprès et l'agent de livraison acceptable
caractéristiques du produit	1. Décor à la maison verre bougie pot de haute qualité 2. Approprié pour l'usage dans l'hôtel, la maison, etc. 3. Rencontrez le test ASTM
Pour votre choix	1. Diverses conceptions et tailles pour la sélection 2 toute couleur peint, froid, galvanoplastie, modèle laser Fraise de traitement 3. Paquet spécial en tant que film de rétrécissement, boîte-cadeau de couleur, blanc boîte-cadeau, etc. 4. Nous sommes exclus des employés pour la qualité contrôle 5. Nous avons un atelier professionnel et un entrepôt pour assurer le délai de livraison













Sample Room

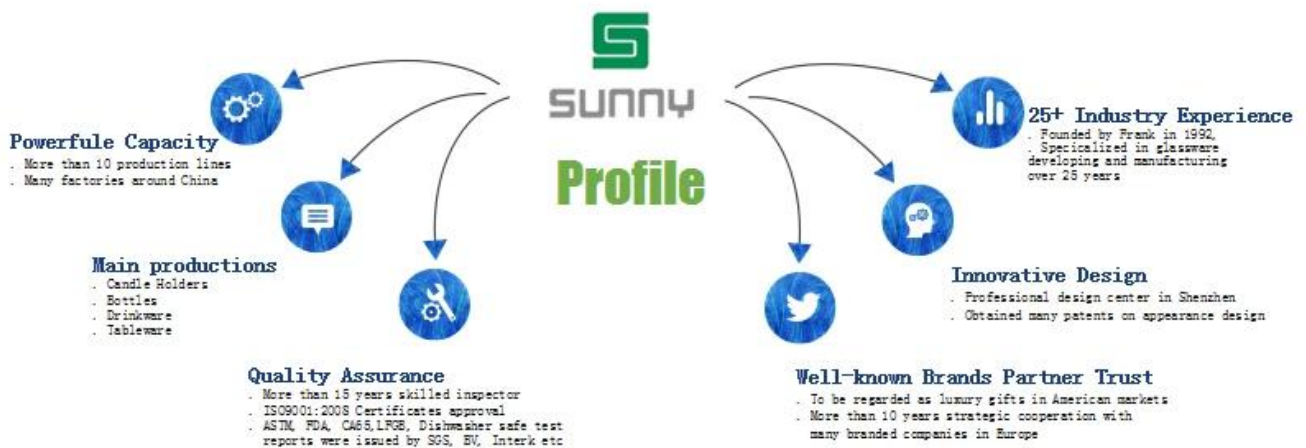


4,000+ Items for Choice



Shenzhen Sunny Glassware Co.,Ltd

—To be your **Reliable Supplier**



Caractéristiques mois de verre soufflé

1. L'avantage, y compris le nombre de moule, de machines, d'effets de surface, de couleurs, etc.
2. Le contrôle de la qualité est difficile et la tolérance de la taille, du poids et de la forme est plus grande.
3. Le prix est élevé et le produit est limité à une technique spéciale de verre.

Mode d'application

1. Utilisez-le sous la direction d'un adulte
2. Laver avec de l'eau pure ou bouillante avant utilisation
3. Ne touchez pas le bord d'une tasse en verre, essayez de prendre le fond ou de le manipuler

Des mesures de précaution

1. Bière, vin rouge, vin blanc, boissons ou eau chaude ne seront pas entassés
2. Pour éviter de blesser vos enfants par la main, placez-les dans un endroit où ils ne peuvent pas atteindre
3. Ne pas laisser tomber, collision et forte influence
4. Ne pas micro-ondes
5. Pour éviter les fissures, ne le placez pas directement sur un feu ouvert

Pour plus **bougie titulaire** ou toute verrerie,

s'il vous plaît visitez notre site Web: <http://www.okcandle.com/>

Ou, peut vous aider à en savoir plus à propos de nous: [FAQ](#)