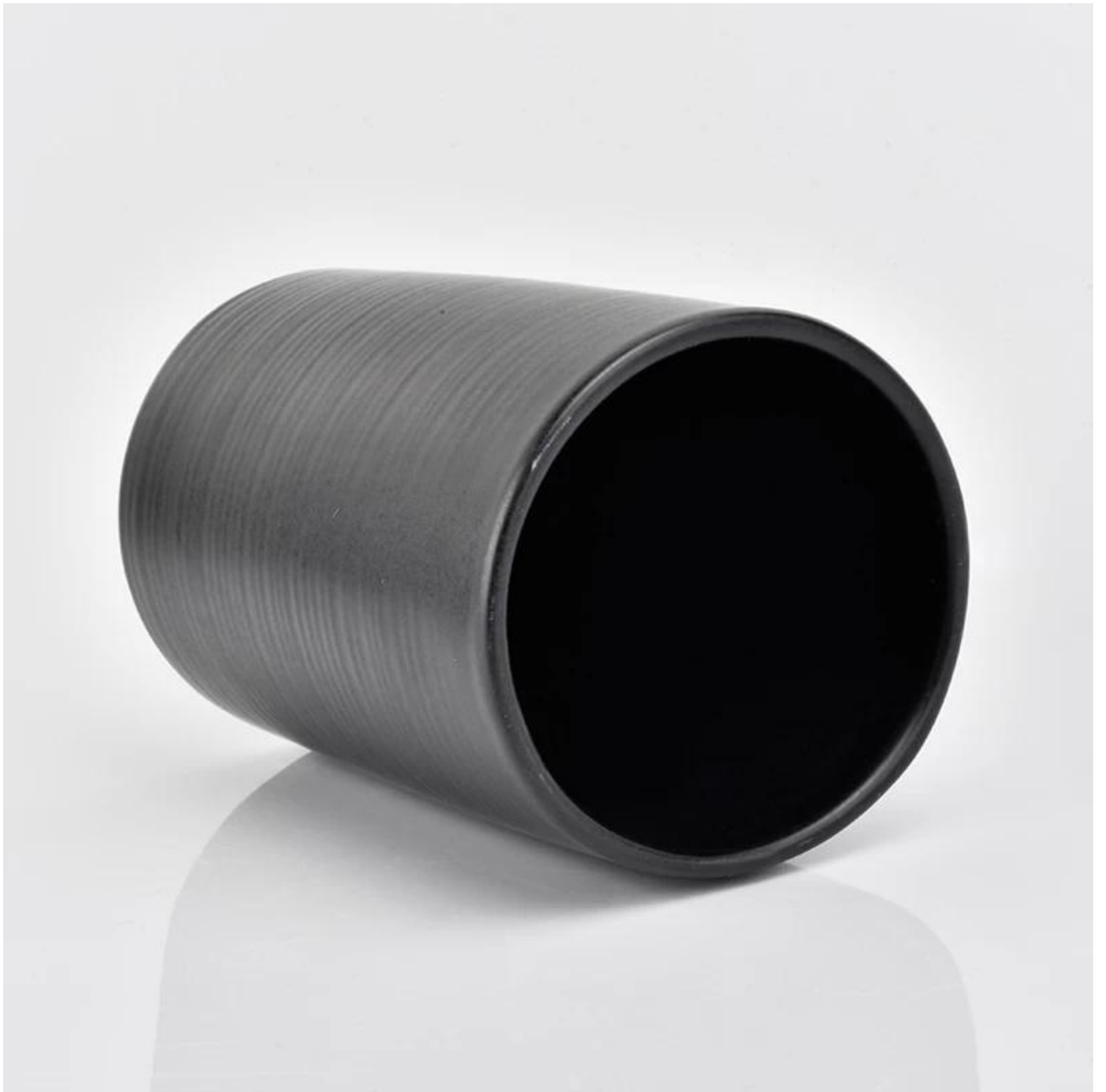


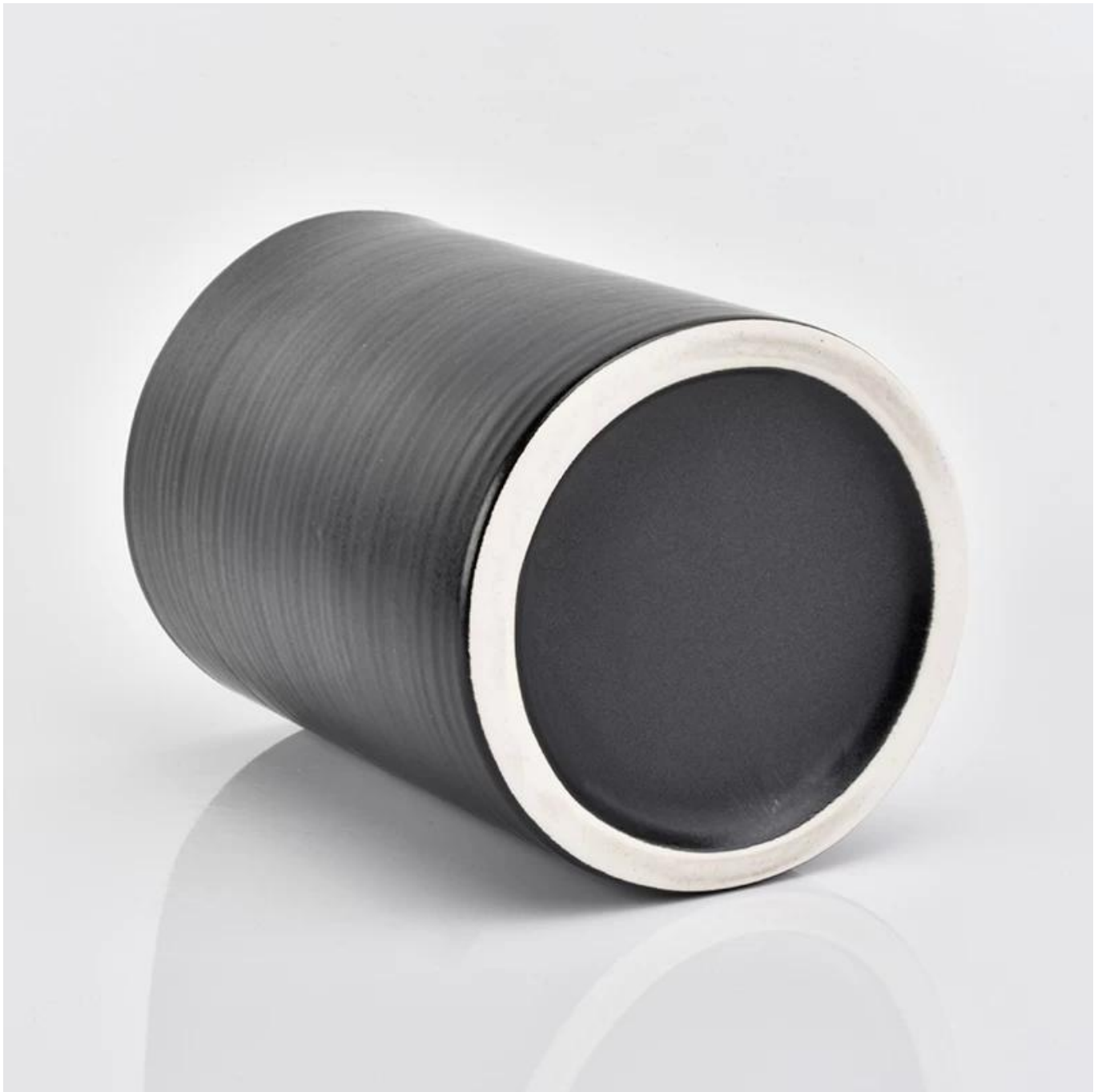
# accessoires de salle de bains en céramique d'hôtel de luxe mis en gobelet noir mat

Product Details	
Numéro d'article.	SGMK18110505-2
Taille	Verre SGMK18102405-2 Diamètre supérieur: 73mm Diamètre inférieur: 70mm Hauteur: 107mm Poids: 205g Capacité: 330ml
Matériel	céramique
artisanat	céramique faite à la main
Temps d'échantillonnage	1. 5 jours s'il existe une forme et une taille 2. 20 jours, si vous avez besoin de nouvelles formes et tailles de verre
Emballage	emballage en vrac, boîte de cadeau sont disponibles
Capacité du produit	250 000 ~ 500 000 pièces par mois
Heure de livraison	Dans les 55 jours après le prélèvement et l'ordre confirmé
Modalités de paiement	Dépôt de 30% par T / T à l'avance et solde contre la copie de B / L
Livraison	Par mer, par air, par express et agent maritime acceptable
caractéristiques du produit	1. accessoires de salle de bains en céramique d'hôtel de luxe mis en verre noir mat 2. Convient pour une utilisation à l'hôtel, à la maison, etc. 3. Répondre au test ASTM
Pour votre choix	1. Différents modèles et tailles pour la sélection 2 Toutes les couleurs peintes, cool, placage, modèle au laser 3. Paquet spécial en tant que film rétractable, boîte de cadeau de couleur, boîte de cadeau blanche, etc. 4. Nous sommes les employés exclusifs du contrôle de la qualité 5. Nous avons un atelier professionnel et un entrepôt pour assurer le délai de livraison









## Who We Are

---

- More than 25 years experience glassware and ceramic ware supplier in China
- Innovative design capacity
- ISO9001 certificate approval
- Candle Holders, Bottles, Drinkware focus



**Shenzhen Sunny Glassware Co.,Ltd**

SUNNY GROUP

Modest



Passion



Collaborative



### Comporte une lune en verre soufflé

1. Avantages, y compris nombre de moules, machines, effets de surface, couleurs, etc.
2. Le contrôle de la qualité est difficile et tolérant la taille, le poids et la forme plus grande.
3. Le prix est élevé et le produit est limité aux techniques spéciales du verre.

### comment s'inscrire

1. Utilisez-le sous la direction d'un adulte
2. Laver à l'eau pure ou faire bouillir avant utilisation
3. Ne touchez pas le bord du verre, essayez de prendre le fond ou de le manipuler

### Précautions

1. La bière, le vin rouge, le vin blanc, les boissons ou l'eau chaude ne seront pas surpeuplés
2. Pour ne pas blesser vos enfants, placez-les dans des endroits inaccessibles.
3. Ne pas tomber, collision et forte influence
4. Ne pas micro-ondes
5. Pour éviter les fissures, ne le placez pas directement sur le feu ouvert

Pour plus de déco à la maison ou tout objet en céramique,

s'il vous plaît visitez notre site Web: <http://www.okcandle.com/>

Ou, peut vous aider à apprendre plus sur nous: [Questions fréquemment posées](#)