

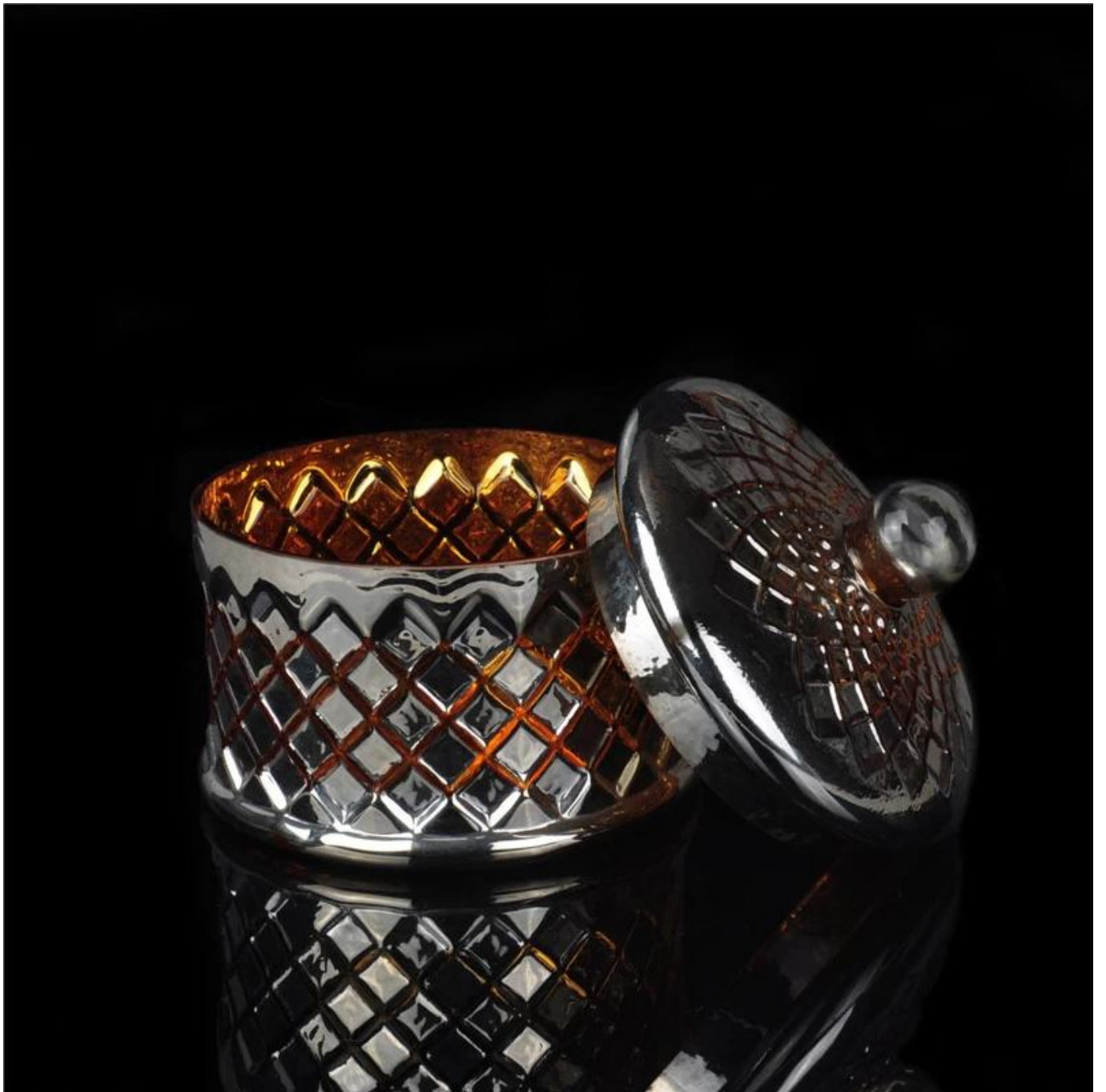
porte-bougie cylindre verre à la main avec couvercle

Product Details

Numéro d'article.	SGXH15113013
Matériel	verre à chaux sodée
Poignée	À la main
Temps d'échantillons	1. 5 jours s'il y a une forme et la taille du verre 2. 15 jours, si vous avez besoin d'une nouvelle forme et la taille verre
Emballage	Emballage de sécurité normal
Capacité de produit	100 000 pièces par mois
Délai de livraison	Dans les 35 jours après l'échantillon et dans l'ordre confirmé
Conditions de paiement	dépôt de 30 % par T / T à l'avance et le solde contre copie de B / L
Envoi	Par mer, par avion, par l'express et l'agent de livraison Acceptable
Caractéristiques du produit	1. fait à la machine Bougeoir en verre De haute qualité 2. approprié pour une utilisation en hôtel, maison, etc.. 3. respectueux de l'environnement 4. répondre aux test FDA & amp ; amp ; AMP ; CA 65 test
Pour votre choix	1. diverses conceptions et tailles pour la sélection 2 n'importe quelle couleur peinte, froid, galvanoplastie, modèle laser Coupeur de traitement 3. forfait sous film rétractable, boîte de cadeau de couleur, blanc boîte de cadeau, etc. 4. nous sommes exclusif employés pour la qualité contrôle 5. nous avons un atelier professionnel et l'entrepôt pour s'assurer que le délai de livraison

More Product Pictures









[Similar Products Link](#)



Office & Sample Room



Factory Show





Caractéristiques mois verre soufflé

1. la prestation, y compris le numéro de moule, machinerie, effets de surface, couleurs, etc..
2. contrôle de qualité est difficile et la tolérance de taille, de poids et de forme plus grande.
3. le prix est élevé et le produit est limité à une technique spéciale de verre.

Mode d'application

1. l'utiliser sous la supervision d'un adulte
2. laver avec l'eau pure ou bouillante avant utilisation
3. n'aucun toucher le bord d'une coupe en verre, n'essayez de prendre le bas ou le manipuler

Mesures de précaution

1. la bière, le vin rouge, vin blanc, boissons ou eau chaude ne sera pas encombré
2. pour éviter de blesser votre enfant par la main, s'il vous plaît mettre dans un endroit où ils ne peuvent pas atteindre
3. ne laissez pas tomber, collision et la forte influence
4. ne mettez pas au micro-ondes
5. pour éviter les fissures, ne le mettez pas directement sur un feu ouvert

Pour en savoir plus [bougie titulaire de](#) ou n'importe quel verrerie,
s'il vous plaît visitez notre site Web : <http://www.okcandle.com/>

Ou, peut vous aider à en savoir plus Qui sommes-nous : [Foire aux Questions](#)