

Détails du produit:

Article Non.	SGTP542C
Matériel	Haut verre blanc
Processus	Faits à la machine
Les échantillons de temps	1. 5 jours si la sortie en forme et la taille du verre. 2. 15 jours si besoin d'une nouvelle forme ou la taille du verre.
Emballage	Emballage normal, 24or 36pcs en carton, carton avec diviseur carton
Capacité de produit	500.000 ~ 1.000.000 pièces par mois
Délai de livraison	Dans les 35 jours après l'échantillon et l'ordre confirmé
Modalités de paiement	Dépôt de 30% par T / T à l'avance et l'équilibre contre la copie de B / L
Expédition	Par la mer, par air, par Express et votre agent d'expédition est acceptable
Caractéristiques du produit	1. fait à la machine bol en verre 2. Convient pour la famille, hôtel, restaurants, hôtel, etc 3 Q Professional / C pour le contrôle de la qualité. 4 prix et la qualité compétitif 5. rencontrer essai FDA et de qualité alimentaire
Pour vos choix	1 Toute logo impression sur le corps de verre. Couleur 2.any peint, gel, plaque électro, modèle sculpteur laser pour la finition; 3. paquet spécial comme film rétractable, boîte de cadeau de couleur, cadeau blanche etc boîte: 4 Ouvrir un moule pour le verre, le bois, le plastique ou métal que vous le souhaitez 5 différentes tailles et formes répondent à vos besoins.

Montrer du produit:



Package:



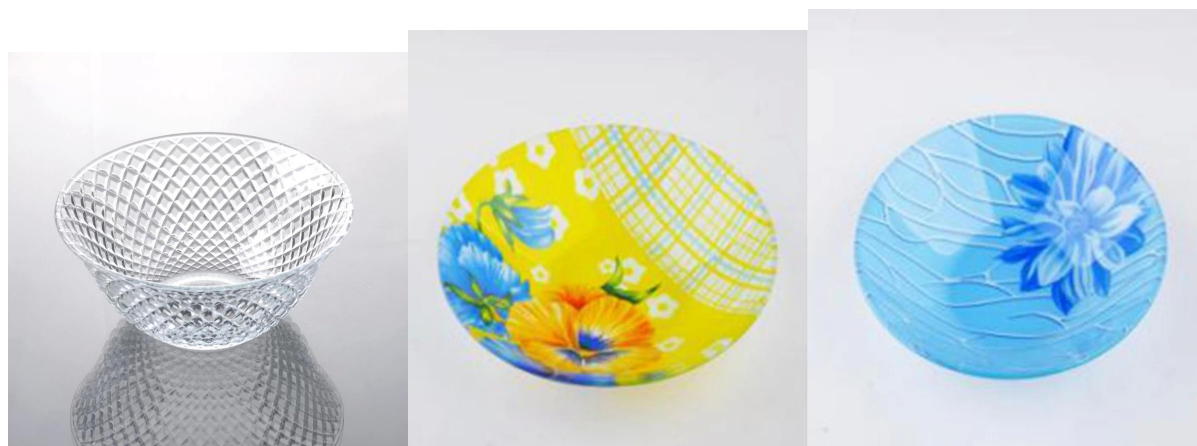
Société Show:



Usine spectacle:



Produit associé:



Pour plus d'appareil fabriqué [bol en verre](http://www.okcandle.com/) ou toute la verrerie

s'il vous plaît visitez notre site Web: <http://www.okcandle.com/>

Ou contactez-nous:

Michelle Lai,

Tel: +86 755 25643425

Skype: sunnyglassware30

Email: sales30@sunnyglassware.com

