

# Mini porte-bougie lumignon en forme de v haute blanche



## Product Details

Numéro d'article.	Sghy17040718
Matériel	Verre de chaux de soda blanc élevé
Artisanat	Bougeoirs en verre de machine
Temps des échantillons	1.5 jours, si les formes et les tailles sont existantes 2.15 jours, si vous avez besoin d'une nouvelle forme et la taille
Emballage	Emballage normal 24 ou 36pcs dans un carton les cloisons d'exportation de carton
Capacité du produit	500 000 ~ 1 000 000 pièces par mois
Livraison	Dans les 35 jours suivant l'échantillon approuvé et l'ordre
Conditions de paiement	dépôt de 30% par t/t à l'avance et l'équilibre contre la copie b/l
Expédition	Par la mer, par voie aérienne, par exprès et l'agent de livraison, il est acceptable
Caractéristiques du produit	<ol style="list-style-type: none"><li>1. approprié à l'usage dans le pub, l'hôtel, les restaurants, les maisons, etc.</li><li>2. q/c professionnel pour le contrôle de qualité</li><li>3. prix concurrentiel et qualité</li></ol>
Pour votre choix	<ol style="list-style-type: none"><li>1. n'importe quelle impression de logo sur le verre sont accueillis.</li><li>2. toute couleur peinte, froide, électrodéposition, peignant le découpage de laser pour la finition</li><li>3. paquet spécial comme film de rétrécissement, boîte de cadeau de couleur, boîte de cadeau blanche, etc.</li><li>4. Ouvrez une nouvelle forme de verre, de bois, de plastique ou de métal comme vous le souhaitez</li><li>5. diverses tailles et formes adaptées à vos besoins</li></ol>



## More Product Pictures



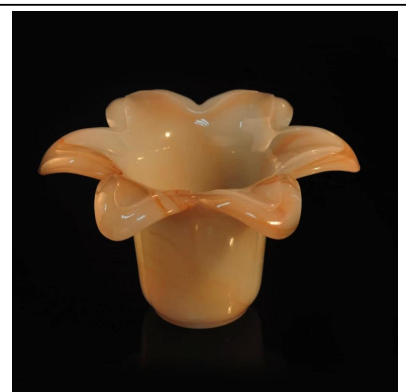
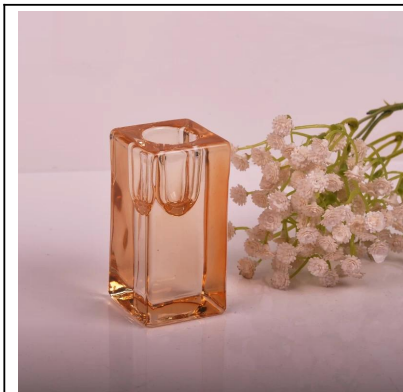








Similar Products Link



Office & Sample Room



Factory Show







[Page d'accueil retour](#)