

Paroi mince cylindre Transparent en verre bougeoirs

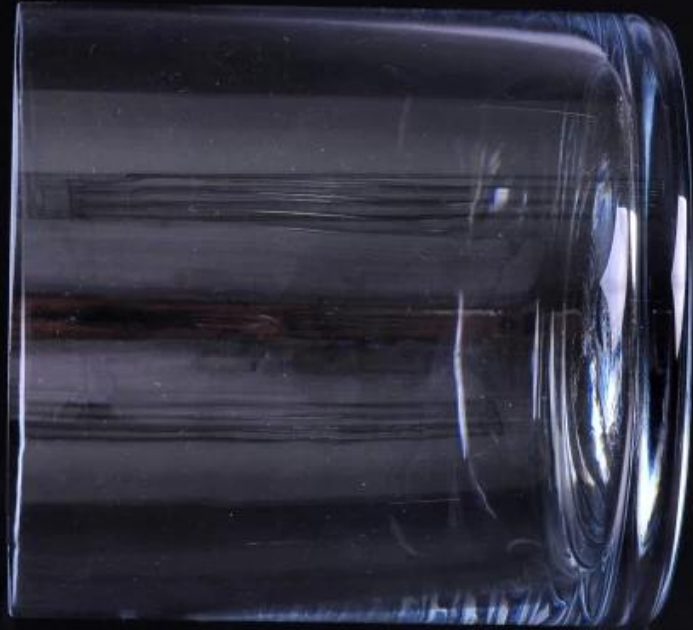
Product Details

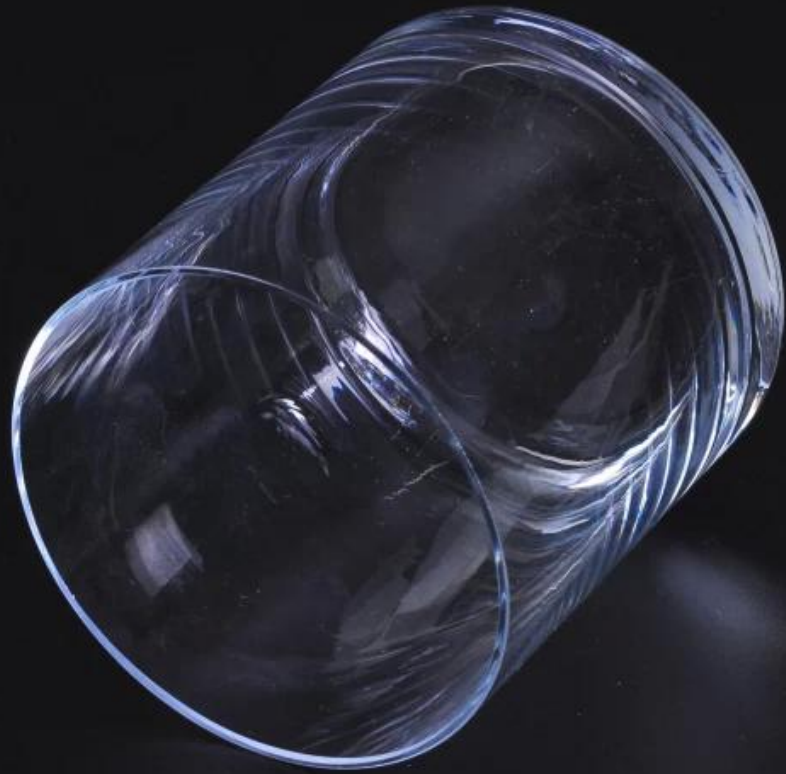
| | |
|-----------------------------|--|
| Numéro d'article. | SGLYP16101308 |
| Matériel | Verre à chaux sodée |
| Craft | Bougeoir en verre à la main |
| Temps d'échantillons | 1. 5 jours, si les formes et les tailles existent 2. 15 jours, si vous avez besoin d'une nouvelle forme et la taille |
| Emballage | Emballage sûr normal, boîte blanche, boîte de couleur, boîte de cadeau, boîte sur mesure sont disponibles |
| Capacité de produit | 500 000 ~ 1 000 000 pièces / mois |
| Livraison | Dans les 35 jours après échantillon approuvé et l'ordre |
| Conditions de paiement | dépôt de 30 % par T / T à l'avance et le solde contre B / L copie |
| Expédition à la France | Par mer, par air, par l'express et l'agent de livraison c'est acceptable |
| Caractéristiques du produit | 1. approprié pour une utilisation dans la pub, hôtel, restaurants, maisons, etc.. 2. un professionnel Q / C pour la qualité de contrôle 3. prix concurrentiel et qualité 4. connaître les essais et la FDA food |
| Pour votre choix | 1. n'importe quelle boîte de verre impression logo 2. n'importe quelle couleur peinte, froid, galvanoplastie, laser de peinture pour la finition de coupe 3. forfait comme shrink film, boîte de cadeau de couleur, boîte cadeau blanche, etc.. 4. ouvrir une nouvelle forme de verre, de bois, de plastique ou de métal que vous le souhaitez 5. diverses tailles et formes selon vos besoins |

More Product Pictures



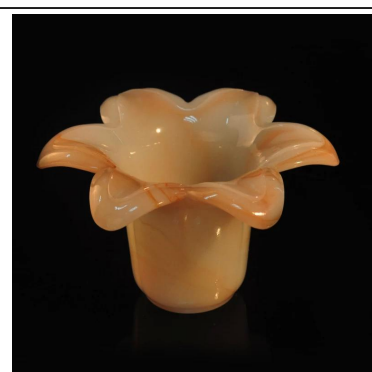
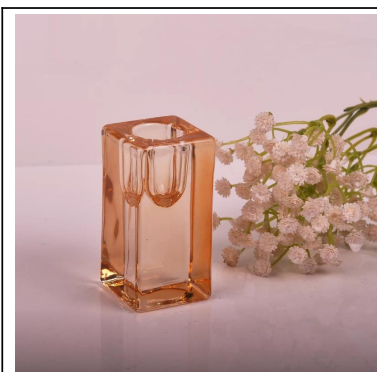








Similar Products Link



Office & Sample Room



Factory Show





Les caractéristiques du mois verre soufflé

1. son avantage y compris abondance sculpt, technics, effets de surface, la couleur etc..
2. la qualité est le contrôle difficile et la tolérance de la taille, le poids et la forme sont plus grands.
3. le prix est élevé et le produit est limité pour le verre technique spécial.

Méthode d'application

1. l'utiliser sous le guide de l'adulte
2. laver à l'eau propre ou bouillante avant utilisation
3. n'aucun toucher le bord de coupe en verre, n'essaie de prendre le bas ou le manche de celui-ci

Mises en garde

1. bière, vin rouge, vin blanc, boisson ou eau chaude, ne pas être trop plein
2. pour éviter de blesser la main de vos enfants, s'il vous plaît mettre dans l'endroit où ils ne peuvent pas atteindre
3. Évitez de faire tomber, Collision et à fort impact
4. non disponible pour four à micro-ondes
5. pour l'empêcher de se craqueler, ne le mettez pas sur feu ouvert directement

[**Retour page d'accueil**](#)