

# Photophore spot carré

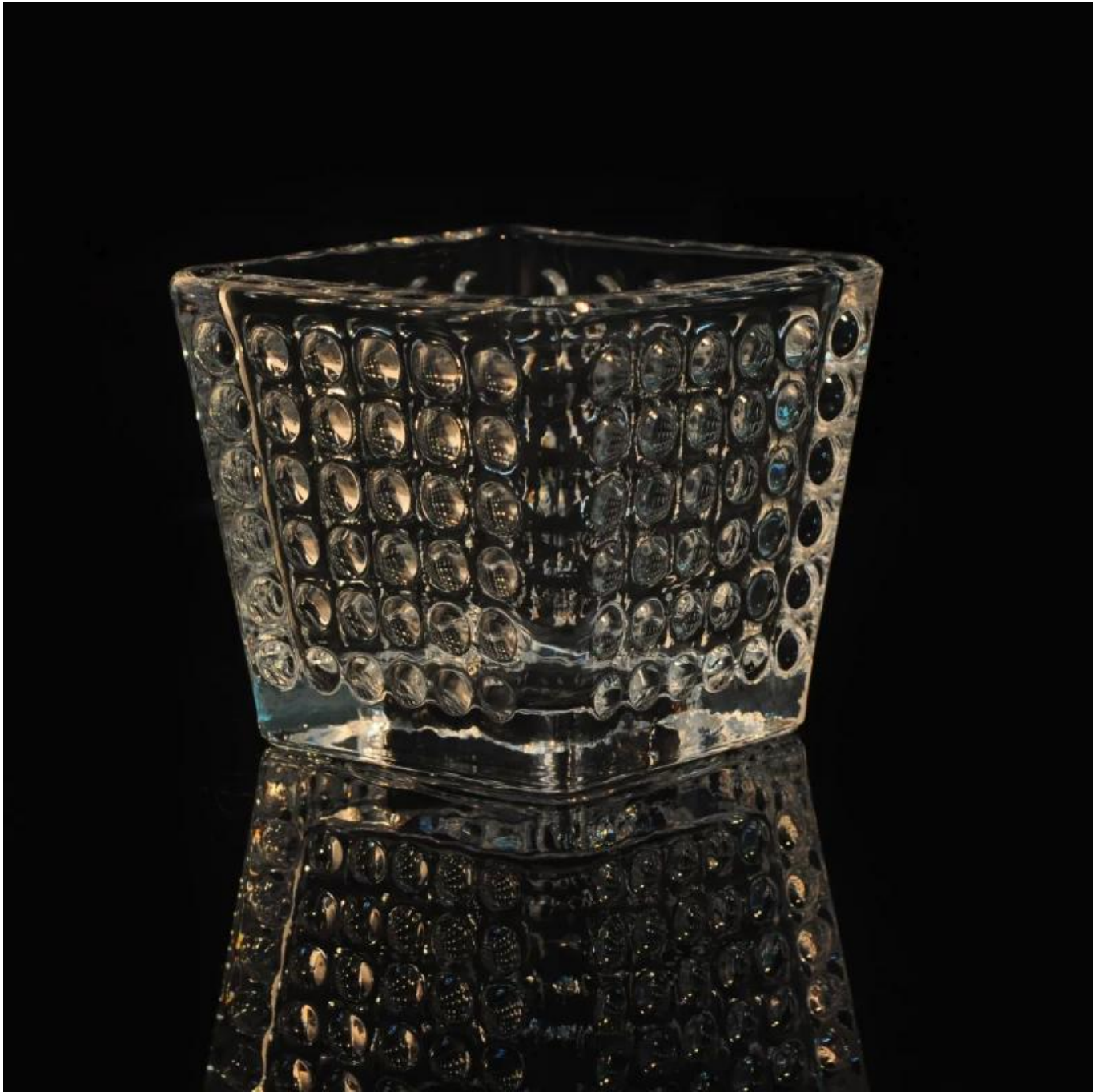
## Product Details

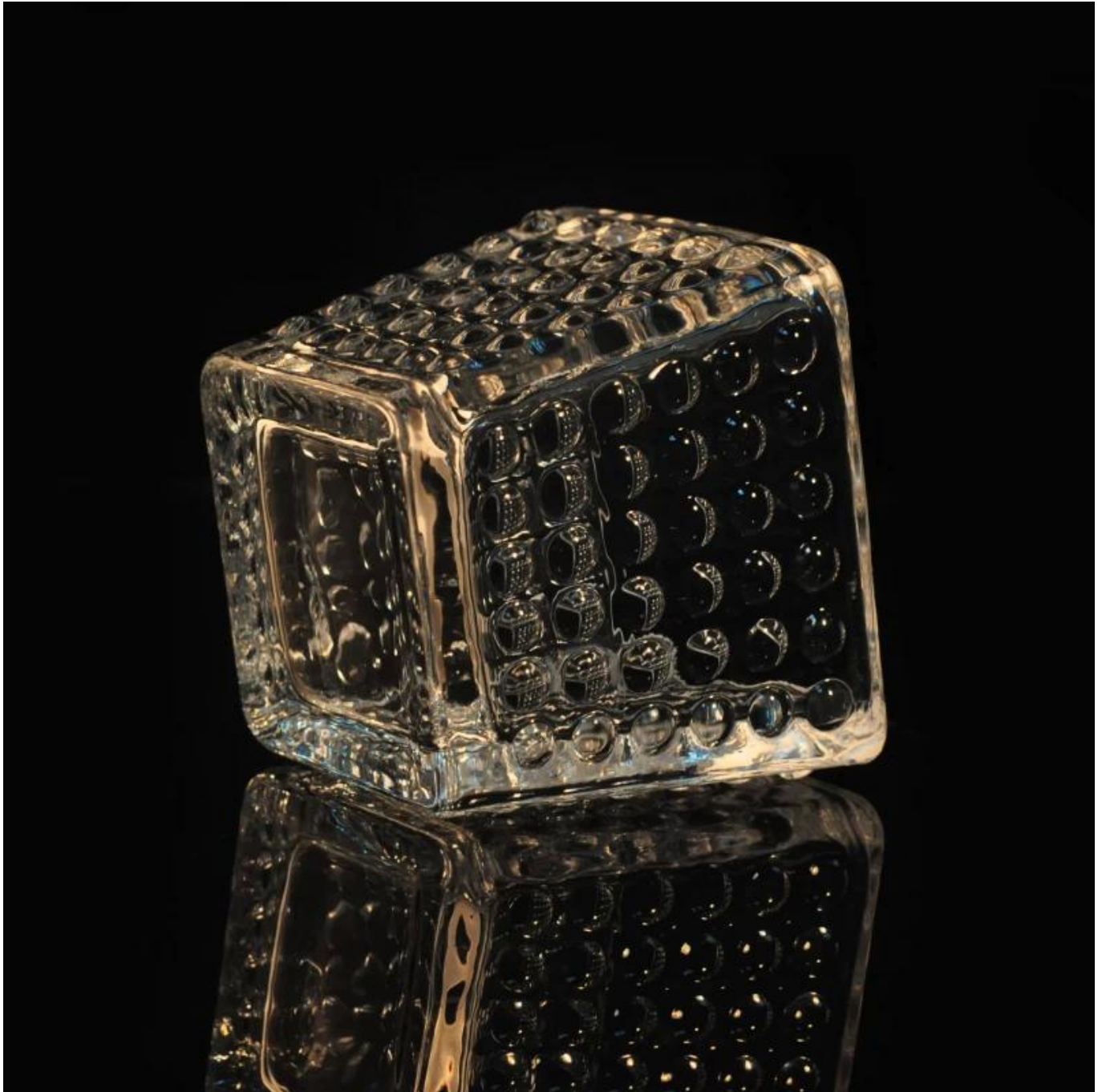
Article n °	SGZS15091501
Matériel	Haute verre blanc
Processus	La presse de la machine
Les échantillons de temps	1. 5 jours si à exister en forme et la taille du verre 2. 15 jours si besoin d'une nouvelle forme ou la taille des verre
Emballage	Emballage normal, 4 pcs en boîte intérieure, 48 pcs par carton
Capacité de produit	500.000 ~ 1.000.000 pièces par mois
Délai de livraison	Dans les 35 jours après l'échantillon et de l'ordre confirmé
Modalités de paiement	Dépôt de 30% par T / T à l'avance et l'équilibre contre la copie de B / L
Expédition	Par la mer, par avion, par Express et votre agent maritime est acceptable
caractéristiques du produit	Appuyez sur 1. Machine <b>bougeoir en verre</b> avec haute qualité 2. Convient pour utilisé dans l'hôtel, la maison, etc. 3. Il est respectueux de l'environnement 4. Rencontrer essai ASTM
Pour vos choix	1. Différents modèles et tailles pour le choix 2. Tout couleur peinte, le gel, la galvanoplastie, laser motif traitement de sculpteur 3. Forfait spécial comme pellicule rétractable, boîte-cadeau de couleur, blanc boîte-cadeau, etc. 4. Nous avons des travailleurs exclusifs pour la qualité contrôle 5. Nous avons atelier professionnel et un entrepôt à assurer le délai de livraison

## More Product Pictures









Similar Products Link



Couleur titulaire peinture  
bougie

Bougeoir pulvérisé

Nouveau bougeoir de verre à  
la main d'arrivée

Office & Sample Room



Factory Show





### Les caractéristiques de mois en verre soufflé

1. Son avantage, y compris l'abondance sculpture, technique, effets de surface, la couleur, etc.
2. La qualité est le contrôle difficile et la tolérance de la taille, le poids et la forme sont plus grandes.
3. Le prix est élevé et le produit est limité pour le verre technique spéciale.

### Méthode d'application

1. À l'aide sous guidage de l'adulte
2. laver avec de l'eau propre ou bouillante avant utilisation
3. Pas de toucher le bord de coupe en verre, essayez de prendre le fond ou la poignée de celui-ci

### Précautions

1. Bière, vin rouge, vin blanc, des boissons ou d'eau chaude ne pas être trop plein
2. Pour éviter de blesser la main de vos enfants, s'il vous plaît mettre dans l'endroit où ils ne peuvent pas atteindre
3. Évitez de laisser tomber, de collision et de fort impact
4. Non disponible pour les micro-ondes
5. Pour éviter de se fissurer, ne pas le mettre sur feu ouvert directement

Pour plus **bougeoir en verre** ou toute la verrerie,  
 s'il vous plaît visitez notre site Web: <http://www.okcandle.com/>  
 Ou ici peut aider à vous en savez plus a propos de nous: **FAQ**