

# Mauve Bougeoir en verre avec rayures verticales en gros

Sunny Glatwares n'appartient pas seulement aux commandes OEM / ODM, mais aide également de nombreuses marques à démarrer avec les concepts de produits.



- **26 Years Experience**  
export to over 30 countries and regions
- **Fast Quantity and Launch-  
ed Speed**  
speed can be compared with Zara
- **Award-winning Design Team**  
won the trust of many upscale brands

**Pourquoi choisir Sunny.**

---



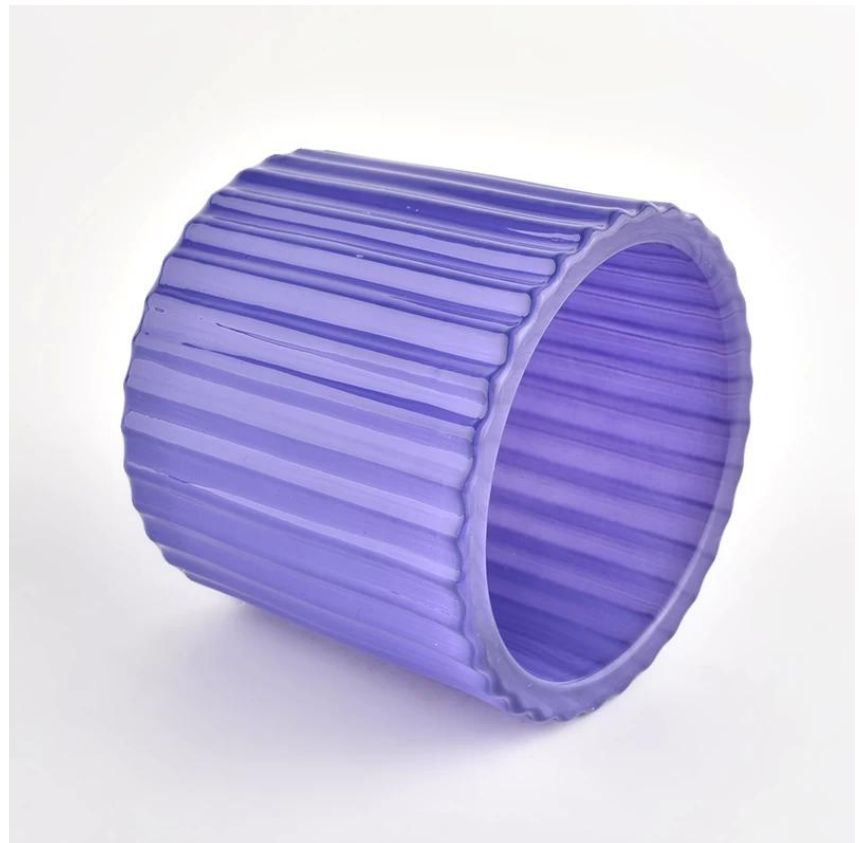
### Avantage significatif du marché

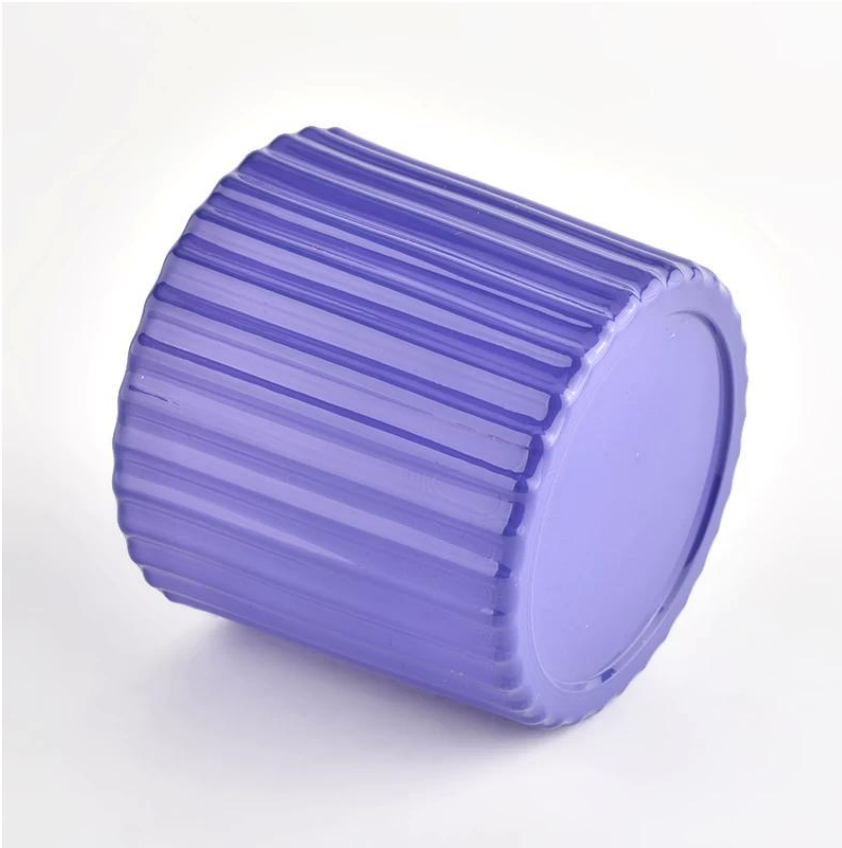
- . Concentrez-vous sur la conception de luxe
- . Environ 80% des fournisseurs de la marque des parfums américains
- . AQL Plus 6 normes de test QC rigoureuses rigoureuses
- . Garder la qualité compatible avec l'échantillon et les produits en vrac

**Dimensions flexibles La conception peut se développer rapidement votre marché**

TOP DIA: 90mm  
Bottom DIA: 83mm  
Épaisseur: 8.1mm  
Hauteur: 78mm  
Poids: 438g  
Capacité: 290ml

Nous transformons vos idées en produits créatifs parfumés et nous vendons sur le marché local.





### Caractéristiques du produit

1. Bouteille de parfum de verre de décoration de la maison de haute qualité.
2. Convient pour une utilisation dans les hôtels, les mariages, etc.
3. Répondre aux fonctionnalités du produit de test ASTM.

### Pour que vous choisissiez

1. Une variété de dessins et de tailles à choisir.
2. Toute peinture de couleur, outil de coupe, placage, outil de traitement de modèle laser.
3. Emballage spécial pour film rétractable, boîte-cadeau de couleur, boîte-cadeau blanc, etc.
4. Nous avons des commissaires de contrôle de la qualité.
5. Nous avons des ateliers et des entrepôts professionnels pour assurer des délais de livraison.

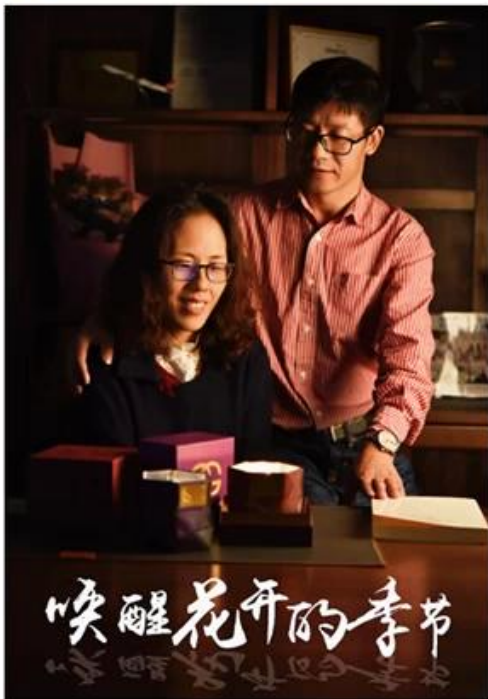
### Scène de vie

- . Décorer un dîner romantique dans un bar ou un bar
- . Parfait pour les familles, les hôtels ou les jardins
- . Cadeau d'amant spécial
- . Toute opportunité décorative





## Company Profile



**Sunny Glassware** was established by Frank and Alice for more than 25 years, which provide a leading excellent combination between prices, quality & responsiveness in glassware industry.

Sunny keep engaged in glassware designing and manufacturing, there are more than 10 product lines available from hand blown craft to machine pressed, machine blown and IS machine made etc., and various kinds of deep processing technologies can be customized such as color sprayed, laser printing, decal print, electroplate, frosted, screen printing, sandblasted and ion plating etc. **ISO 9001:2008/2015, Enterprise Intellectual Property and Green & Social Compliance Statement** certificates were issued by the third-party certification companies.

There are about 5,000 items which cover all daily-used glassware and ceramic ware, e.g. candle holders, borosilicate glass, bottles, tumblers, jars, stemware, tableware & drinkware, bathroom accessories etc. The products can meet **FDA, LFGB, CA 65, ASTM, dishwasher test**.

With a strictly control system on product quality and customer service, our exporting market have expanded rapidly to North & South America, Europe, Oceania and Asia.

Our business scopes are mainly involved in home decor, gift crafts and tableware. There are **approximately 80% candle holders in USA luxury branded companies were imported from Sunny Glassware**.

# Ce que nous avons

Sunny Glatwares a approuvé la certification du système de gestion de la qualité ISO 90012008/2015 et a mis en œuvre les normes de propriété intellectuelle de la société pour protéger les intérêts de ses clients.



ISO 9001: 2015



Propriété intellectuelle d'entreprise



N ° de brevet: 201630655323.4

## Exemple d'affichage de la pièce

---

Bienvenue sur le bureau de Shenzhen pour trouver votre favori, il vous faudra une grande surprise, car il est difficile de trouver un autre fournisseur en Chine.



**paquetEtexpédition**

---

# PACKAGING & SHIPPING





Suite [Bougeoir](#) Ou toute verrerie,

S'il vous plaît visitez notre site web: [Http://www.okcandle.com/](http://www.okcandle.com/)

Ou ici, il peut vous aider à comprendre: [FAQ](#)