

Bougeoir en céramique mate avec couvercle en gros

Product Details

Nom de l'élément	Bougeoir en céramique mate avec couvercle en gros
Numéro d'objet.	SGGH19011603
Le couper	Numéro d'article: SGGH19011603 Diamètre supérieur: 92mm Diamètre inférieur: 103mm Hauteur: 93mm Poids: 242g Capacité: 495ml Autres tailles: 5 onces / 8 onces / 10 onces / 16 onces sont également disponibles
Capacité	10oz 14oz 16oz etc. Il est disponible
Temps d'échantillonnage	1,5 jours si la forme et la taille des produits existent 2.15 jours si vous avez besoin de nouvelles formes et tailles de produits
Emballage	Emballage de sécurité régulier 24pcs / 36pcs / 48pcs et ainsi de suite Pour carton d'exportation avec diviseur d'oeufs
MOQ	3000pcs
Heure de livraison	Dans les 35 jours après la commande confirmée
Modalités de paiement	Dépôt de 30% par T / T à l'avance, le solde après avoir montré la copie de B / L
Caractéristiques du produit	<ol style="list-style-type: none">1. Haute qualité et prix compétitifs2. Test de FDA, SGS, LFGB, etc.3. Eco Friendly4. Il est largement destiné au mariage, à la fête, à la maison, aux bars etc.5. Fait à la machine

More Product Pictures

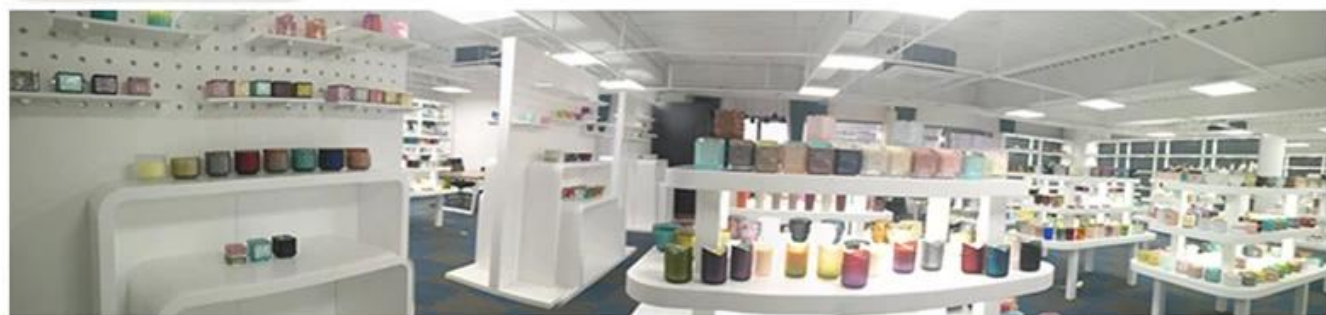






Office & Sample Room





Factory Show





Les caractéristiques du verre soufflé un mois

1. Son avantage, y compris la sculpture d'abondance, les techniques, les effets de surface, la couleur, etc.
2. La qualité est un contrôle difficile et la tolérance de la taille, du poids et de la forme est supérieure.
3. Le prix est élevé et le produit est limité pour le verre technique spécial.

Procédé d'application

1. Utilisation sous la direction de l'adulte
2. Lavez-le à l'eau claire ou chaude avant de l'utiliser
3. Ne touchez pas le bord de la tasse en verre, essayez de prendre le fond ou la poignée de celle-ci.

Précautions

1. La bière, le vin rouge, le vin blanc, les boissons ou l'eau chaude ne doivent pas être trop remplis
2. Pour éviter de blesser la main de vos enfants, placez-les où ils ne peuvent pas atteindre
3. Évitez les chutes, les collisions et les chocs violents
4. Non disponible pour le four à micro-ondes
5. Pour l'empêcher de se briser, ne le mettez pas directement sur le feu

Pour plus [bougeoir](#) ou n'importe quel verre,

S'il vous plaît visitez notre site Web:<http://www.okcandle.com/>

Ou ici, cela peut vous aider à savoir mieux que nous: [FAQ](#)

[Nous attendons votre demande et votre coopération.](#)

[**Page d'accueil retour**](#)