

Bougie en verre de luxe avec couvercle de différentes tailles

Sunny Glass peut non seulement exécuter des commandes OEM / ODM, mais aussi aider de nombreuses marques, de la conception à la conception réelle.

Au cours des 10 dernières années, Sunny Glassware est le fournisseur de 80% des marques de parfums aux États-Unis.

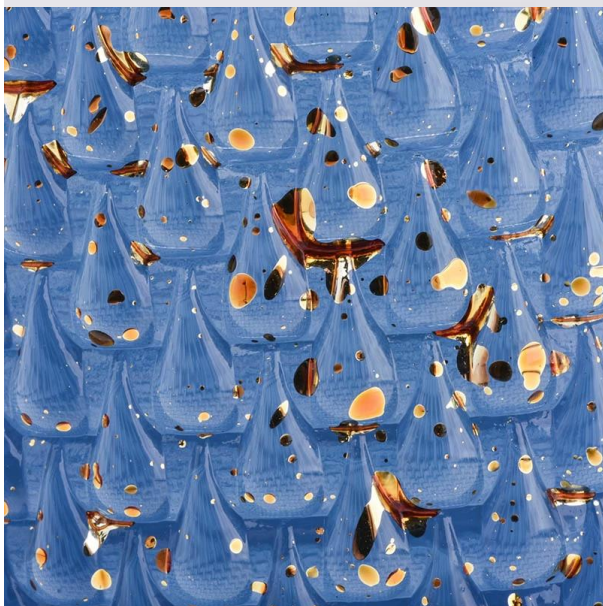
Une équipe de designers primés a gagné la confiance de nombreuses marques haut de gamme telles que NEST Fragrance. La talentueuse équipe de conception est inégalée en Chine.



Product Details

Les caractéristiques de cette jarre à couvercles

1. pot en verre conçu par diamant
2. différentes tailles disponibles
3. Pulvérisation de couleur noire avec des pois divins sur les bougeoirs et les couvercles
4. Les conceptions et les décorations personnalisées sont les bienvenues.





Avantage de marché unique

- . Focus sur les dessins
- . fournisseur de bougeoirs pour la marque de parfum 80% USA
- . AQL plus 6 normes de test de contrôle de qualité strictes et ensoleillées
- . Maintenir une qualité cohérente avec l'échantillon et la qualité produit

Sensibilisation au design de cérémonie

- . A remporté le prix "Made in China"
- . Reçu un parfum NEST très admirable
- . Cadeau d'ami ou de relation d'affaires
 - . Détente et vie romantique



Conception de taille flexible permettant à votre marché de croître rapidement



Pot:

Diamètre supérieur: 103mm

Diamètre inférieur: 103mm

Hauteur: 103mm

Poids: 635g

Capacité: 535ml

Couvercle:

Diamètre supérieur: 103mm

Hauteur: 47mm

Poids: 160g

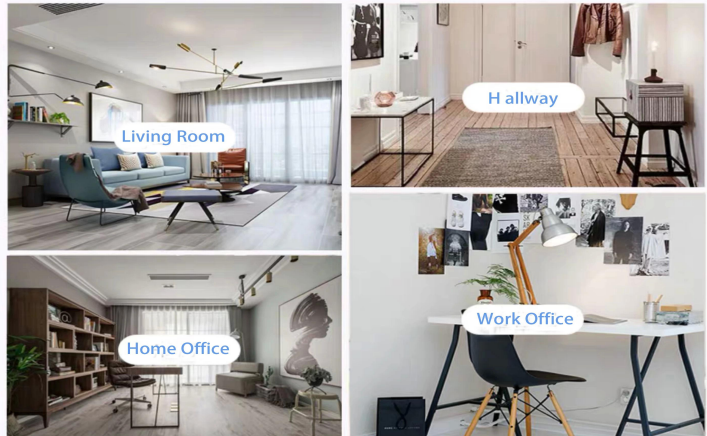
Modèles personnalisés et différentes tailles disponibles

Grâce à notre solide soutien, nos clients se développent rapidement, des plus petits laboratoires aux leaders de l'industrie.

Scène de vie

- . Café ou bar
- . Parfait pour les familles, les hôtels ou les jardins
- . Cadeau d'amant doux
- . Chaque rénovation

Range of the application



Office & Sample Room

Nous avons acheté un bureau international de 1 800 mètres carrés à Shenzhen.



Exemple de salle d'exposition

Meiyang Glass fournit plus que juste **Salle d'échantillonnage de Shenzhen a 5000 pièces** Un large éventail d'options. Il a gagné une grosse carte [Avis des clients](#). Bienvenue au bureau de Shenzhen! L'image est comme suit **Juste une partie de notre chandelier de conception** Bienvenue au bureau de Shenzhen pour trouver votre favori, cela vous apportera beaucoup de surprises, car il est difficile de trouver un autre fournisseur en Chine.



Notre certificat



ASTM



ISO9001-2015



Responsabilité verte et sociale
Déclaration de Polidy

Factory Show

Vous trouverez ci-dessous des images des principales transactions en ligne. Pour plus d'informations sur l'usine, veuillez consulter: [Visite de l'usine](#)

01 Factory





Surface Treatment

10+ production lines



□ Spraying



□ Engraving



□ Electroplating



□ Silk-screen



Autres vidéos

Les caractéristiques du chandelier en verre pressé à la machine

Open Machine Machine Craft est habituellement utilisé pour fabriquer des chandeliers présentant les caractéristiques suivantes: le diamètre supérieur est inférieur au fond

- . Production de masse avec MOQ élevé
- . Motif en relief sur le mur extérieur
- . Maximum - Epaisseur minimale: 1.5 ~ 10mm
- . Épaisseur plus mince: 4 ~ 30mm
- . Modèle à faible coût sur le mur extérieur.

Procédé d'application

1. Utilisez-le sous la direction d'un adulte
2. Rincer à l'eau ou à l'eau bouillante avant utilisation
3. Ne touchez pas le bord du verre, essayez de retirer le bas du verre ou la poignée

Précautions

- La bière, le vin, le vin blanc, les boissons ou l'eau chaude peuvent ne pas être trop pleins
- 2. Pour éviter de blesser les mains de votre enfant, gardez-le hors de portée.
- 3. Évitez les chutes, les collisions et les chocs violents
- 4. Ne s'applique pas aux fours à micro-ondes
- 5. Pour éviter sa rupture, ne le placez pas directement sur le feu.

Plus [Chandelier](#) Ou n'importe quel verre,

S'il vous plaît visitez notre site Web: [Http://www.okcandle.com/](http://www.okcandle.com/)

Ou ici peut vous aider à mieux nous comprendre: [FAQ](#)