

Bougeoir en céramique de luxe haut de gamme avec décor sculpté



Product Details

Nom de l'élément	<u>Bougeoir en céramique de luxe haut de gamme avec décor sculpté</u>
Capacité	10oz 14oz 16oz etc. Il est disponible
Temps d'échantillonnage	1,5 jours si la forme et la taille des produits existent 2,15 jours si vous avez besoin de nouvelles formes et tailles de produits
paquet	24pcs / 36pcs / 48pcs emballage de sécurité régulier etc. Pour carton d'exportation avec diviseur d'oeufs
MOQ	5000pcs
Heure de livraison	Dans les 35 jours après la commande confirmée
Modalités de paiement	Dépôt de 30% par T / T à l'avance, le solde après avoir montré la copie de B / L
Caractéristiques du produit	<ol style="list-style-type: none">1. Haute qualité et prix compétitifs2. FDA, SGS, LFGB test, etc.3. écologique4. Il est principalement axé sur les mariages, les fêtes, les maisons, les bars, etc.5. fabriqué à la machine



More Product Pictures



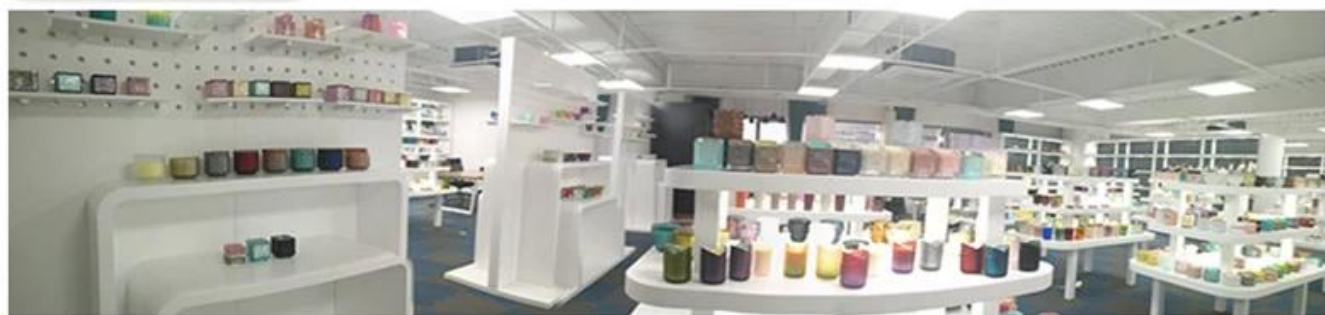






Office & Sample Room





Factory Show

01

Factory



Surface Treatment

10+ production lines



□ Spraying



□ Engraving



□ Electroplating



□ Silk-screen



- Spraying
- Engraving
- Electroplating
- Silk-Screen



Les caractéristiques du verre soufflé par mois

1. Son avantage, y compris la sculpture d'abondance, les techniques, les effets de surface, la couleur, etc.
2. La qualité est un contrôle difficile et la tolérance des dimensions, du poids et de la forme est supérieure.
3. Le prix est élevé et le produit est limité pour le verre technique spécial.

Procédé d'application

1. Utilisation sous la direction de l'adulte
2. Lavez-le à l'eau claire ou tiède avant de l'utiliser
3. Ne touchez pas le bord de la tasse en verre, essayez de prendre le fond ou la poignée de celle-ci.

Précautions

1. La bière, le vin rouge, le vin blanc, les boissons ou l'eau chaude ne doivent pas être trop remplis
2. Pour éviter de blesser les mains de vos enfants, placez-les où ils ne peuvent pas atteindre
3. Évitez les chutes, les collisions et les impacts violents
4. Non disponible pour le four à micro-ondes
5. Pour éviter de le casser, ne le placez pas directement sur le feu

Pour plus [bougeoir](#) ou n'importe quel verre,

S'il vous plaît visitez notre site Web:<http://www.okcandle.com/>

Ou ici peut vous aider à savoir mieux que nous: [FAQ](#)

[Nous attendons votre demande et votre coopération.](#)

[**Page d'accueil retour**](#)