

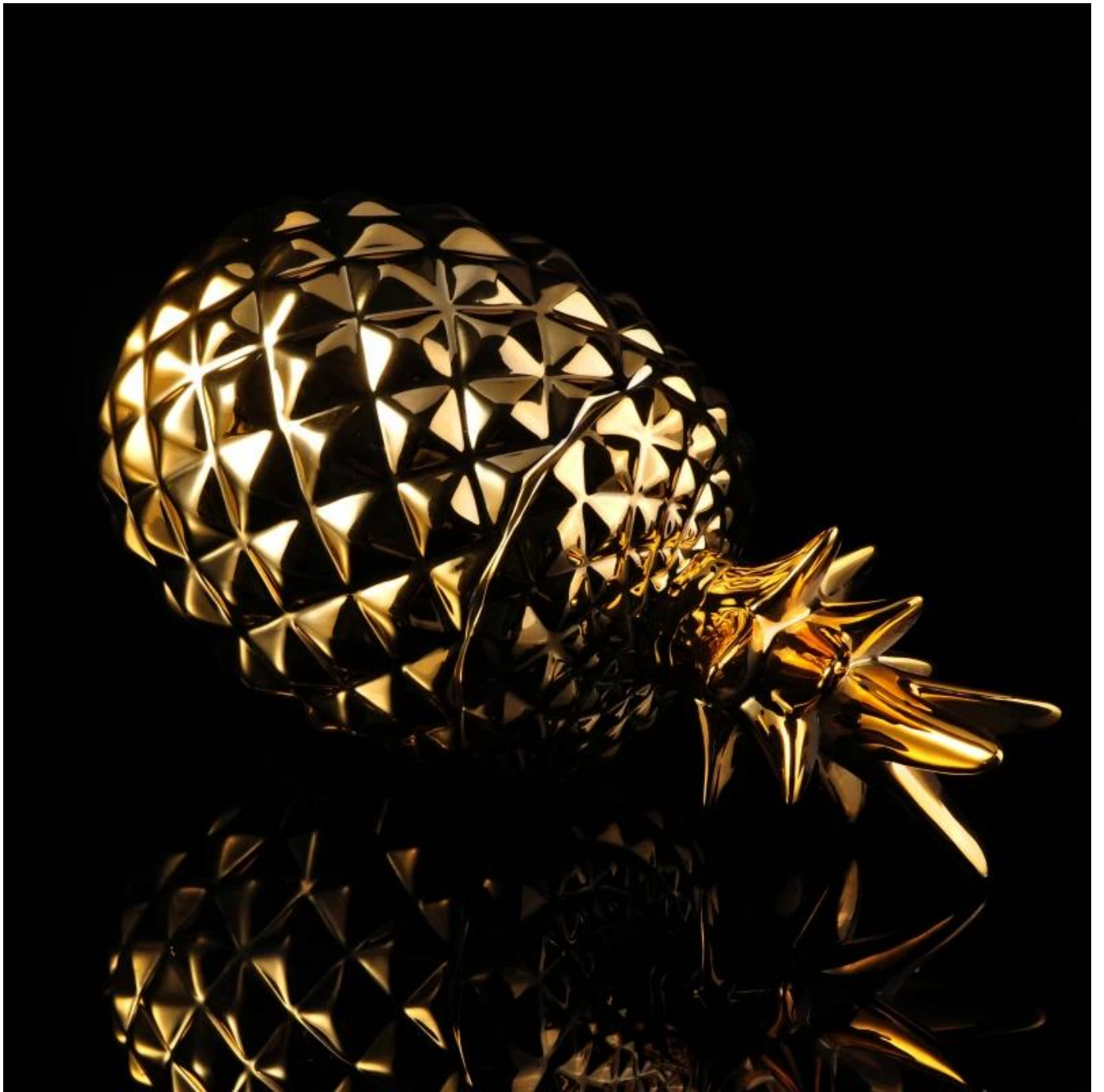
# Or bougeoir eletroplating pinapple photophore avec couvercle

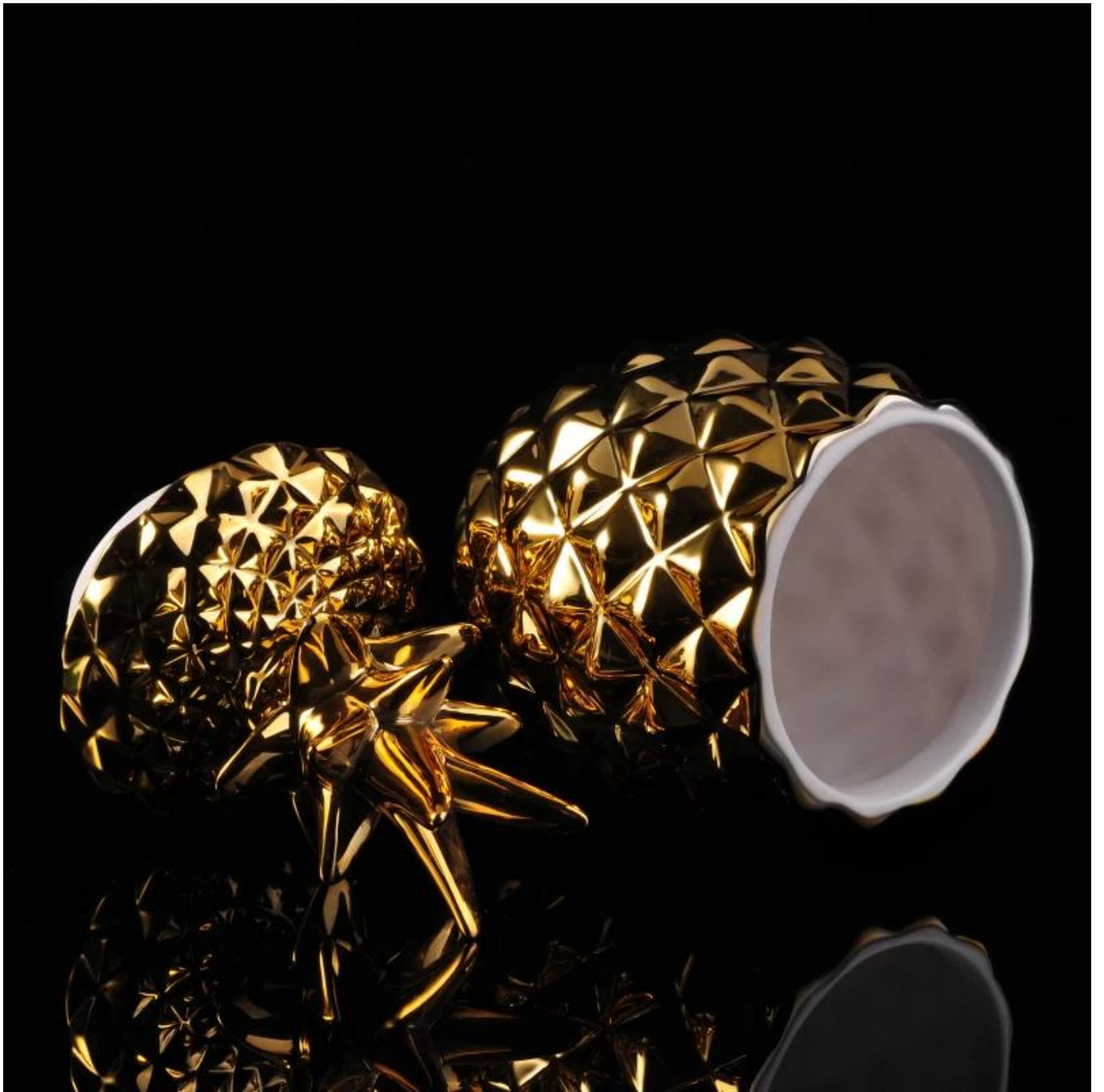
## Product Details

Nom de l'article	<a href="#">Or bougeoir eletroplating pinapple photophore avec couvercle</a>
Article n °	SGJF16062301
Taille	Top dia: 117mm dia bas: 95mm Hauteur: 126mm Capacité: 1110ml Poids: 439g Le couvercle: dia: 115mm Hauteur: 143mm Poids: 219g
Marque	Ensoleillé Verrerie
Temps d'échantillonnage	1. 5 jours pour exister dans la forme et la taille des produits 2. 15 jours si vous avez besoin d'une nouvelle forme et la taille des produits
Emballage	emballage de sécurité normales 24pcs / 36pcs / 48pcs par carton etc. export avec séparateur d'oeuf
Moq	3,000pcs
Temps de livraison	Dans les 35 jours après l'ordre confirmé
Modalités de paiement	Dépôt de 30% par T / T à l'avance, l'équilibre après avoir montré la copie de B / L
Caractéristique du produit	1.Highquality et des prix compétitifs 2.Meet FDA, SGS, essai LFGB etc. 3.Eco-friendly 4. Largement applique mariage, fête, maison, bar, etc. 5.Machine fait

## More Product Pictures













Similar Products Link



[Cylindre photophore bougie titulaire](#)

[petite photophore ronde titulaire](#)

[Fleur cylindre forme jade couleur ambrée verre décoratif photophore bougeoir](#)

Office & Sample Room



Factory Show







### Les caractéristiques de mois verre soufflé

1. Son avantage, y compris l'abondance sculpt, technique, effets de surface, la couleur etc.
2. La qualité est le contrôle difficile et la tolérance de la taille, le poids et la forme sont plus grandes.
3. Le prix est élevé et le produit est limité pour le verre technic spécial.

### Méthode d'application

1. A l'aide sous guidage de l'adulte
2. laver avec de l'eau propre ou bouillante avant utilisation
3. Pas de toucher le bord de coupe en verre, essayez de prendre le fond ou la poignée de celui-ci

### Précautions

1. Bière, vin rouge, vin blanc, boisson ou chaud l'eau ne soit pas trop plein
2. Pour éviter de blesser la main de vos enfants, s'il vous plaît le mettre dans l'endroit où ils ne peuvent pas atteindre
3. Évitez de laisser tomber, Collision et fort impact
4. Non disponible pour les micro-ondes
5. Pour éviter de se fissurer, ne pas le mettre sur le feu ouvert directement

Pour plus [bougeoir](#) ou toute verrerie,

s'il vous plaît visitez notre site Web: <http://www.okcandle.com/>

Ou ici peut vous aider à savoir plus à propos de nous: [FAQ](#)

[Nous attendons avec impatience votre enquête et coopération.](#)

[Page d'accueil arrière](#)