

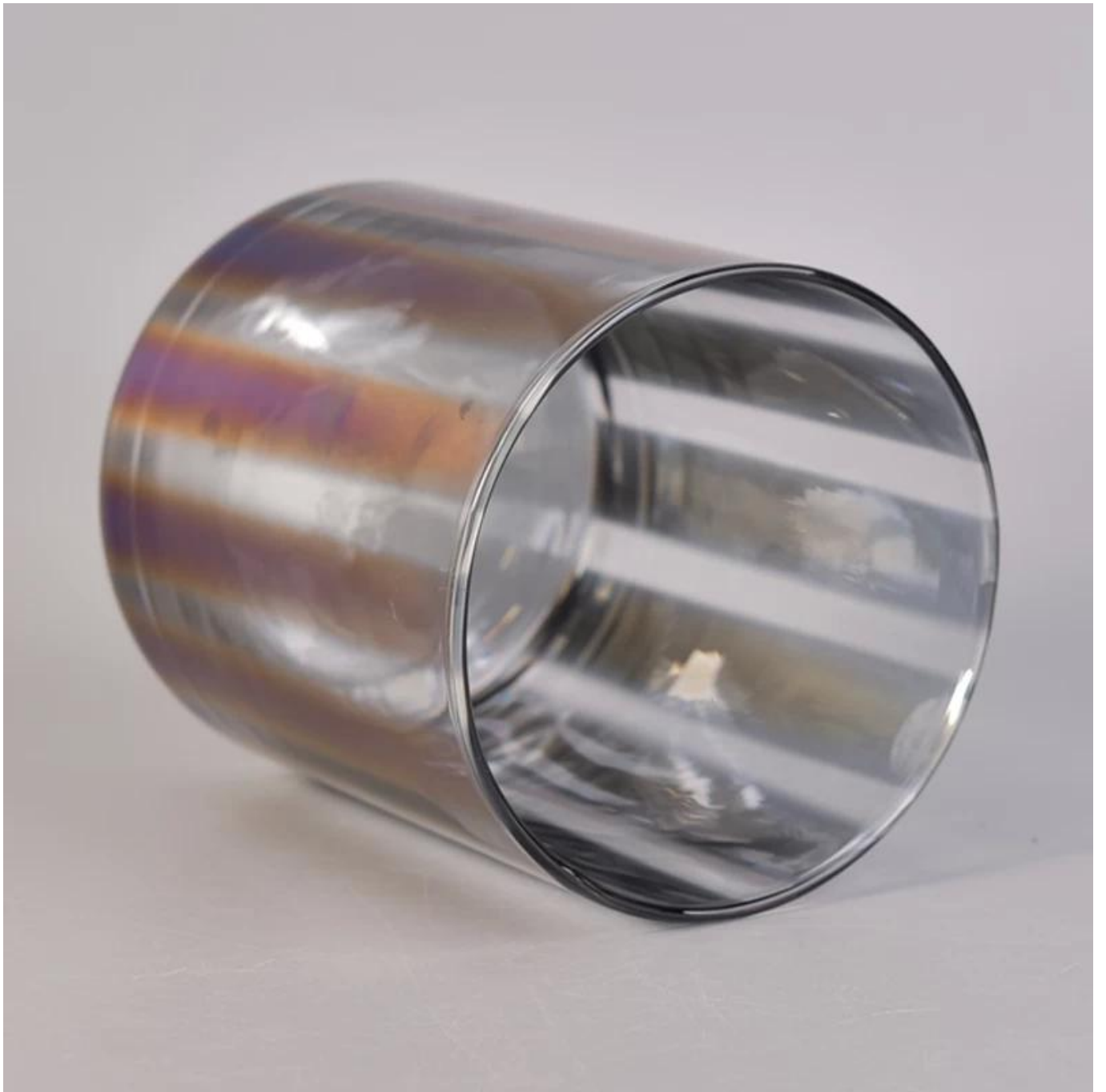
# Conteneurs de bougie décorative verre paroi droite avec effet de couleur de galvanoplastie

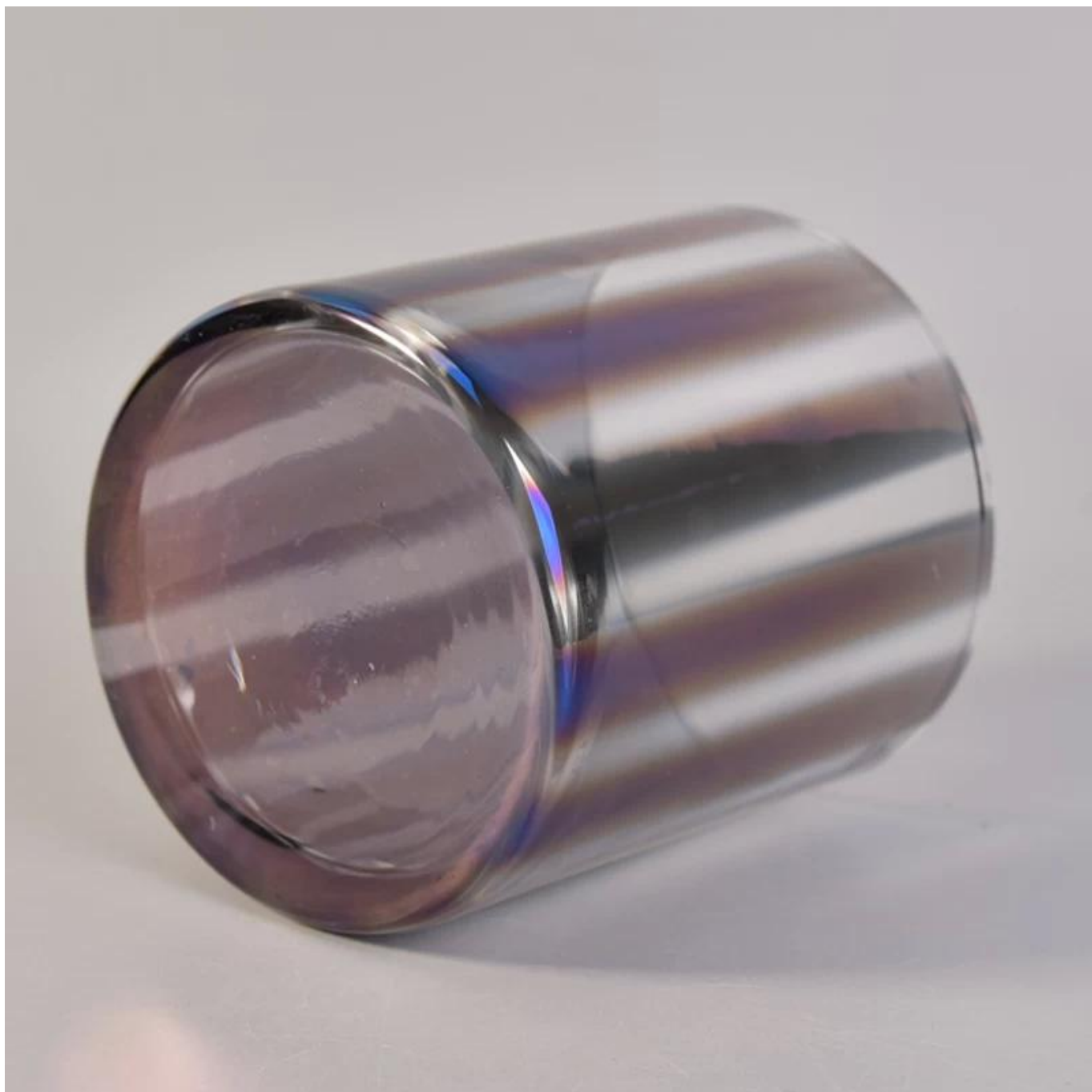
## Product Details

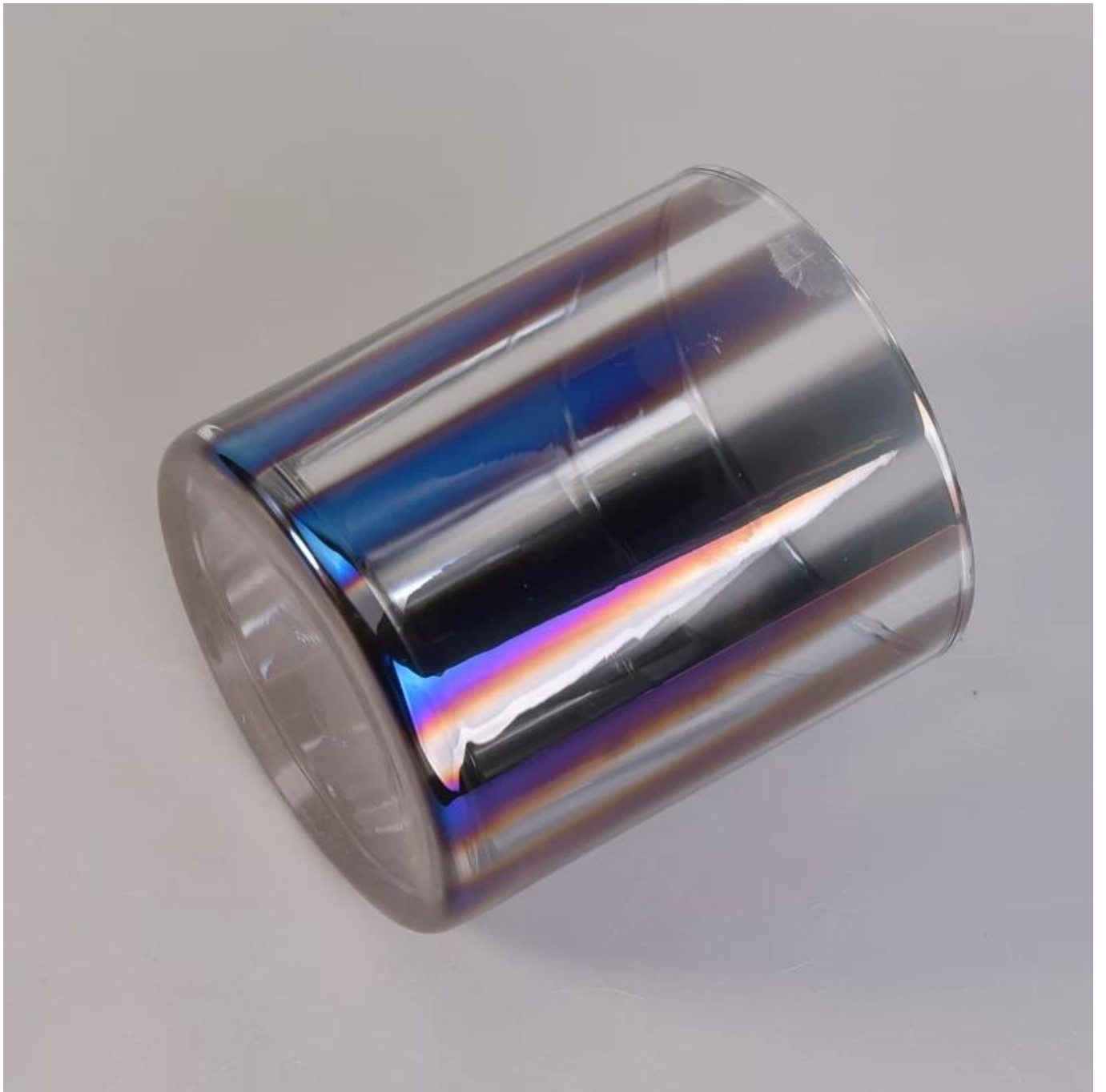
Numéro d'article.	SGLYP17042213
Matériel	Verre à chaux sodée
Craft	Porte-bougies en verre verticaux à la main
Temps d'échantillons	1. 5 jours, si les formes et les tailles existent 2. 15 jours, si vous avez besoin d'une nouvelle forme et la taille
Emballage	Normal d'emballage 24 ou 36pcs dans une exportation de carton carton partitions
Capacité de produit	500 000 ~ 1 000 000 pièces / mois
Livraison	Dans les 35 jours après échantillon approuvé et l'ordre
Conditions de paiement	dépôt de 30 % par T / T à l'avance et le solde contre B / L copie
Expédition à la France	Par mer, par air, par l'express et l'agent de livraison c'est acceptable
Caractéristiques du produit	1. approprié pour une utilisation dans la pub, hôtel, restaurants, maisons, etc.. 2. un professionnel Q / C pour la qualité de contrôle 3. prix concurrentiel et qualité
Pour votre choix	1. n'importe quelle boîte de verre impression logo 2. n'importe quelle couleur peinte, froid, galvanoplastie, laser de peinture pour la finition de coupe 3. forfait comme shrink film, boîte de cadeau de couleur, boîte cadeau blanche, etc.. 4. ouvrir une nouvelle forme de verre, de bois, de plastique ou de métal que vous le souhaitez 5. diverses tailles et formes selon vos besoins

## More Product Pictures













Similar Products Link



Office & Sample Room



Factory Show







[Retour page d'accueil](#)