

Cylindre High White Taille Populaire Votive Clear Glass Candle Holder

Product Details

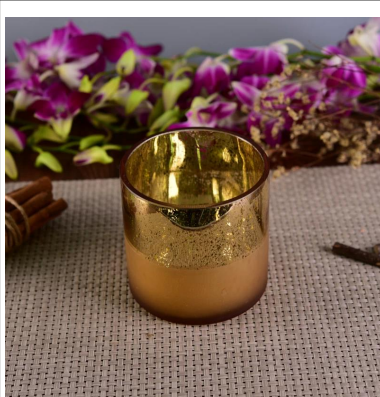
	Nom de l'article	Cylindre High White Taille Populaire Votive Clear Glass Candle Holder
	Numéro d'article	SG150302114
	Taille	Diamètre supérieur: 57mm Diamètre du bas: 52mm Hauteur: 75mm Capacité: 110ml Poids: 125g
	La description	Fait main, en forme de V, rond, pour bougeoir / pour les tasses en verre
	Temps d'échantillonnage	1. 5 jours s'il existe forme et taille des produits 2. 15 jours si besoin nouvelle forme et taille des produits
	Emballage	Emballage normal de sûreté 24pcs / 36pcs / 48pcs etc. par le carton d'exportation avec le diviseur d'oeuf
	MOQ	30000pcs
	Heure de livraison	Dans les 35 jours après la commande confirmée
	Modalités de paiement	Dépôt de 30% par T / T à l'avance, le solde après avoir montré la copie de B / L
	Caractéristiques du produit	1. Haute qualité et prix concurrentiels 2. Rencontrez ASTM, Leading free 3. Écologique 4. S'appliquent largement au mariage, à la partie, à la maison, à la barre etc. 5. Fabriqué à la machine

More Product Pictures





Similar Products Link



Office & Sample Room

[Shenzhen Sunny verrerie Co., Ltd](#) A été créé en 1992. Nous avons été dans cette zone de l'industrie depuis plus de 20 ans, en tant que fabricant professionnel, nous nous sommes spécialisés dans la conception de verrerie, la fabrication de verrerie ainsi que l'exportation. Nos lignes de produits vont de la fabrication artisanale à la machine. Nous avons déjà produit des produits abondants tels que [Verres en verre](#), [verre de borosilicate](#), [verre de coupe](#), [vase](#), [bol](#), [porte-bougie](#), [verres à pied](#), [cendrier](#), [tabkeware](#), [verre d'riking](#), etc.. Tous les verres d'usage quotidien, au total il ya plus de 4.000 styles différents. Nous avons une excellente équipe de conception pour la création de produits innovants et stricte Team QC pour l'assurance qualité. OEM / ODM serverice sont également pris en charge.



Factory Show





S SUNNY

ASTM



Order Guide



Services personnalisés	1.Allowed l'impression de vos logos ou nom de marque. La couleur 2.Any peut être choisie librement pour vous. La conception 3.Any peut être faite de vous avec nous. 4.Processing comme l'écran de soie, changement de couleur, dorure, gel, graver, électroplate, etc L'emballage 5.Professional aime la boîte de couleur, l'emballage de PVC, l'emballage de fenêtre, l'emballage de cadeau 6.Tous les termes sont négociables.
Points forts	1. Plus de 23 ans d'expérience dans le domaine de la verrerie 2. Machine-pressé, soufflé manuellement ou soufflé par machine sont disponibles. 3. Plus de 5000 modèles de moules existent et 300 nouveaux développements de conception chaque année. 4. Posséder usine de production de décoration et des composants stables, paquet, les fournisseurs de fret. 5. Système strict de contrôle de qualité et norme d'inspection 6. Feedback rapide et le meilleur après-vente tout le temps

FAQ ici

1) Pouvez-vous combiner de nombreux articles assortis dans un conteneur dans mon premier ordre?

Oui nous pouvons. Mais la quantité de chaque article commandé devrait atteindre notre MOQ.

2) Si un problème de qualité, comment pouvez-vous régler pour nous?

Lorsque vous déchargez le conteneur, vous devez inspecter toute la cargaison. Si des produits de rupture ou de défauts ont été fondés, vous devez prendre les photos du carton d'origine. Toutes les réclamations doivent être présentées dans les 15 jours ouvrables suivant le déchargement du conteneur. Cette date est soumise à l'heure d'arrivée du conteneur.

3) pourquoi vous nous choisissez?

1. Nous avons des expériences riches dans le commerce de verrerie depuis plus de 20 ans et l'équipe la plus professionnelle.

2. Nous avons ligne de production 10 et peut fabriquer 15 millions de pièces par mois, nous avons des processus stricts nous permettent de maintenir un taux d'acceptation au-dessus

de 99%.

3. Nous travaillons avec plus de 1800 clients dans environ 80 pays.

4) Que diriez-vous de votre MOQ?

Différents types de produits seront différents MOQ, pour certains verrerie en stock, petites commandes sont acceptables.

5) Combien de personnes dans votre département R & D?

Nous avons 5 concepteurs professionnels, et ils développeront 15 designs novateurs mensuellement.

6) Pouvez-vous me donner un rabais sur le prix?

Le prix dépend de votre quantité, si vous voulez le bon prix avec la petite commande, vous pouvez faire plus de quantité en un temps, et les laisser dans notre entrepôt, nous garderons les marchandises pour vous jusqu'à ce que vous ayez besoin.



Shenzhen Sunny Glassware Co., Ltd.

Sales: Lydia Li
Tel: + 86 15071235950
Email: sales9@sunnyglassware.com
Skype: sunnyglassware051
Whatsapp: 18867570923

<http://www.okcandle.com>

The business card features a light green background with a white grid pattern. On the right side, there is a decorative illustration of a round glass fishbowl containing two goldfish, a red heart, and some purple flowers. Above the fishbowl, several small hearts are floating. In the top right corner, there is a QR code with a small portrait of a woman in the center.



[Page d'accueil](#)