

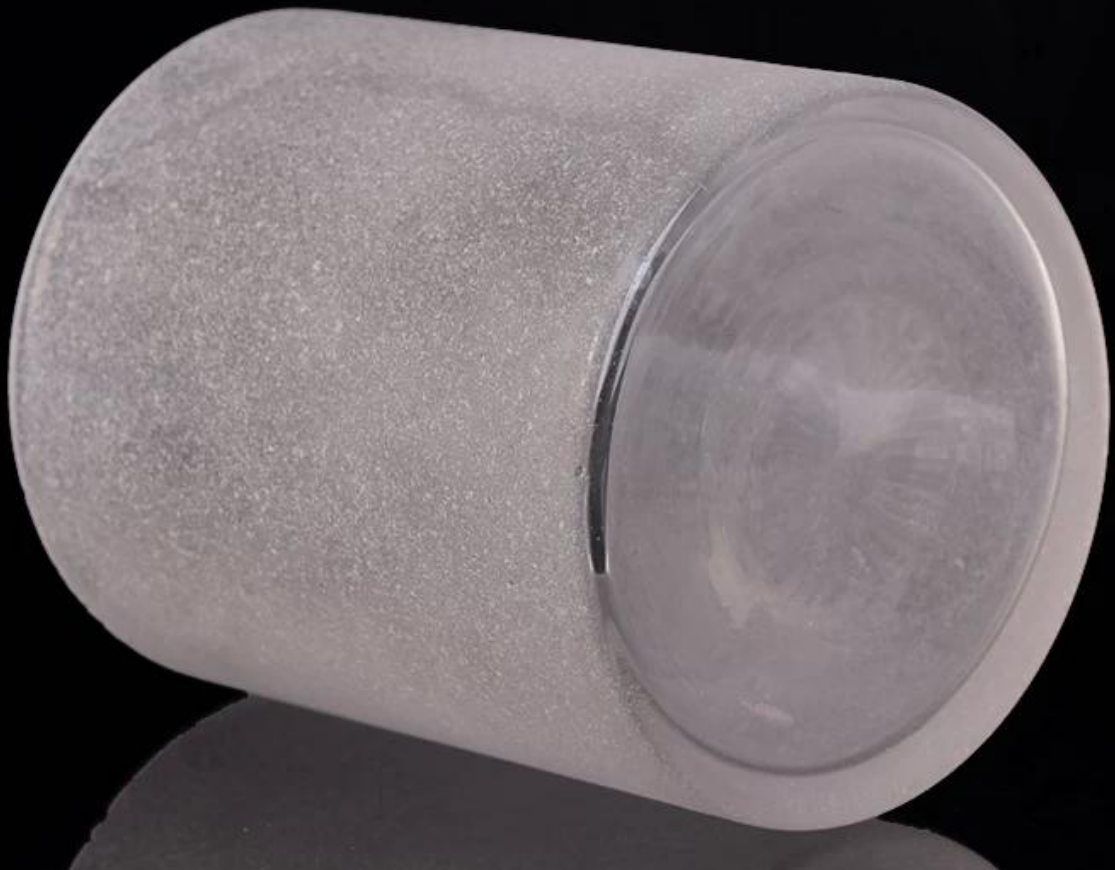
Grossière sensation de verre de luxe bougie bocal en gros décoration de la maison

Product Details

Nom de l'article	Grossière sensation de verre de luxe bougie bocal en gros décoration de la maison
Numéro d'article	SGLYP17042402
Taille	Diamètre supérieur: 100mm Diamètre inférieur: 100mm Hauteur: 120mm Poids: 431g Capacité: 724ml
Capacité	10 oz 14 oz 16 oz etc est disponible
Temps d'échantillonnage	1,5 jours s'il existe une forme et une taille de produits 2,15 jours si besoin nouvelle forme et taille de produits
Emballage	Emballage de sécurité normale 24pcs / 36pcs / 48pcs etc. par carton d'exportation avec diviseur d'œufs
MOQ	3000pcs
Heure de livraison	Dans les 35 jours après l'ordre confirmé
Modalités de paiement	Dépôt de 30% par T / T à l'avance, le solde après avoir montré la copie de B / L
Caractéristique du produit	<ol style="list-style-type: none">1. haute qualité et prix compétitifs2. Réunion FDA, SGS, LFGB, etc.3. respectueux de l'environnement4. s'appliquent largement à mariage, fête, maison, bar etc.5. Machine faite

More Product Pictures

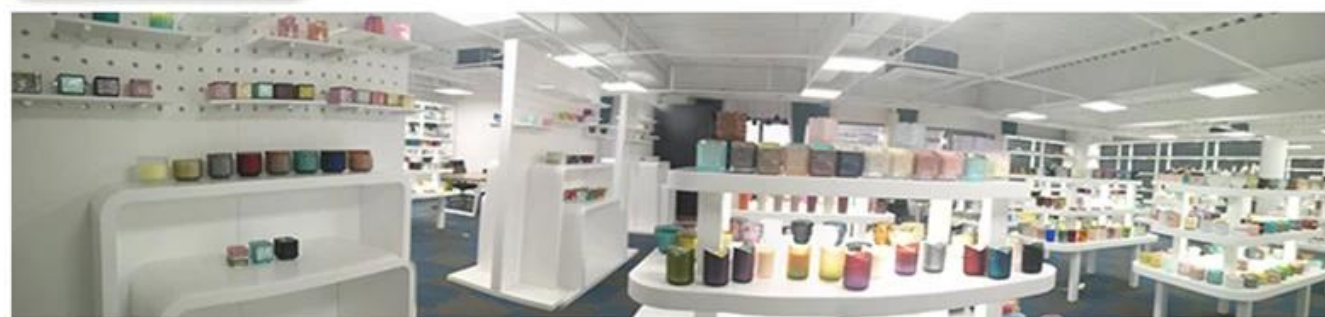






Office & Sample Room





Factory Show





Les caractéristiques du verre soufflé un mois

1. Son avantage, y compris l'abondance sculptée, les techniques, les effets de surface, la couleur, etc.
2. La qualité est un contrôle difficile et la tolérance de la taille, du poids et de la forme sont plus grandes.
3. Le prix est élevé et le produit est limité pour le verre spécial technique.

Méthode d'application

1. Utilisation sous le guide de l'adulte
2. Laver à l'eau claire ou bouillante avant utilisation
3. Ne touchez pas le bord de la tasse en verre, essayez de prendre le fond ou la poignée de celle-ci.

Précautions

1. La bière, le vin rouge, le vin blanc, les boissons ou l'eau chaude ne doivent pas être trop pleins
2. Pour éviter de blesser la main de vos enfants, placez-les à un endroit où ils ne peuvent pas atteindre
3. éviter de tomber, collision et fort impact
4. Non disponible pour le four à micro-ondes
5. Pour l'empêcher de se fendre, ne le mettez pas directement sur le feu

Pour plus [bougeoir](#) ou toute verrerie,

s'il vous plaît visitez notre site Web:<http://www.okcandle.com/>

Ou ici peut vous aider à savoir plus sur nous: **FAQ**

[Nous nous réjouissons de votre demande et coopération.](#)

[Page d'accueil retour](#)