


8 oz 9 oz 10 oz 12 oz bocaux en verre givré en gros

Sunny Glass peut non seulement exécuter des commandes OEM / ODM, mais également aider de nombreuses marques, de la conception du concept aux produits réels.

En se concentrant sur les produits de parfumerie de luxe au cours des 10 dernières années, Sunny Glassware est le fournisseur de 80% de marques de parfums aux États-Unis.

Une équipe de designers primée a gagné la confiance de nombreuses marques haut de gamme comme NEST Fragrance. La talentueuse équipe de conception est inégalée en Chine.

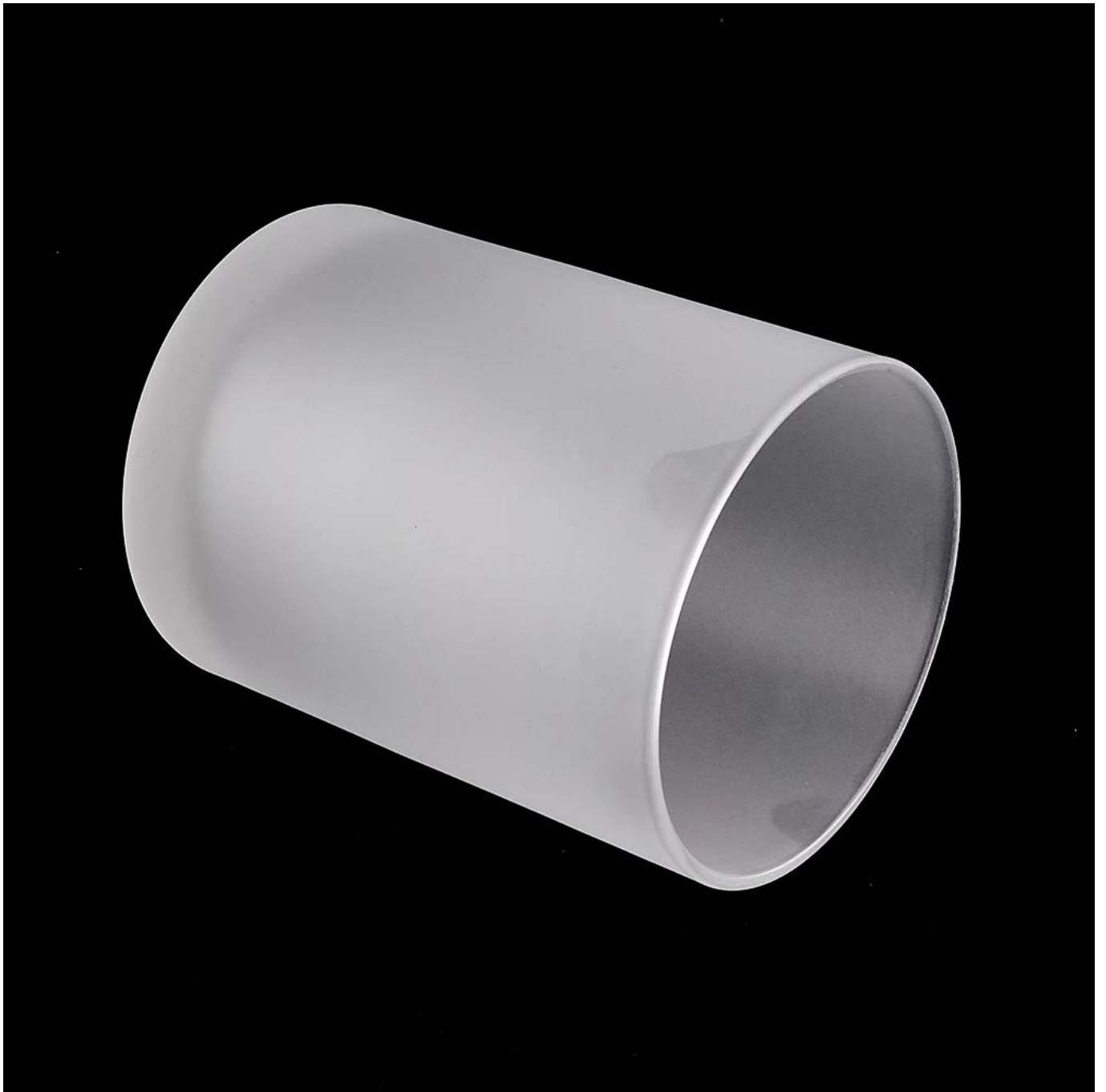


Product Details

[Les caractéristiques de ce pot à bougie avec couvercles](#)

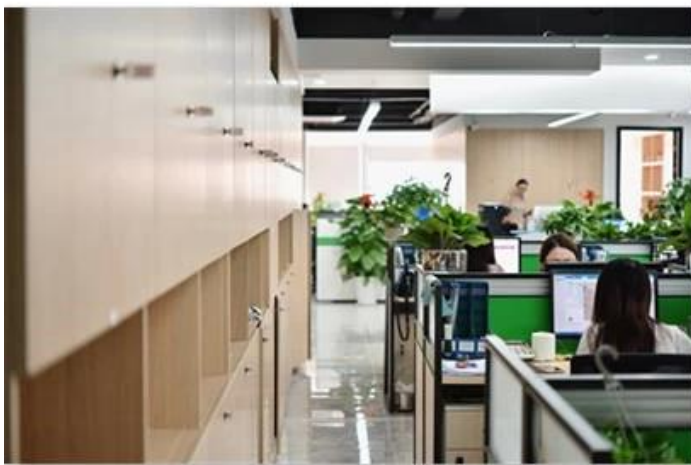






Office & Sample Room

Nous avons acheté un bureau international de 1 800 mètres carrés à Shenzhen.



Exemple d'affichage de la salle

Meiyang Glass offre plus que de simplesLa salle d'échantillons de Shenzhen a 5000 piècesUne large gamme d'options. Il a gagné une grosse carteAvis des clients.Bienvenue au bureau de Shenzhen! L'image est la suivanteUne partie de notre chandelier designBienvenue au bureau de Shenzhen pour trouver votre favori, cela vous apportera beaucoup de surprises, car il est difficile de trouver un tel autre fournisseur en Chine.



Notre certificat



ASTM



ISO9001-2015



Responsabilité écologique et sociale
Déclaration de Policy



Vous trouverez ci-dessous des photos des principales transactions en ligne. Pour plus d'informations sur l'usine, veuillez consulter: [Visite de l'usine](#)

01

Factory





Surface Treatment

10+ production lines



□ Spraying



□ Engraving



□ Electroplating



□ Silk-screen



- Spraying
- Engraving
- Electroplating
- Silk-Screen

Autres vidéos

Les caractéristiques du chandelier en verre pressé à la machine

L'artisanat pressé à la machine à machine ouverte est généralement utilisé pour fabriquer des chandeliers avec les caractéristiques suivantes: le diamètre supérieur est inférieur au fond

- . Production de masse avec un MOQ élevé
- . Motif en relief sur la paroi extérieure
- . Maximum - Épaisseur minimale: 1,5 ~ 10 mm
- . Épaisseur plus mince: 4 ~ 30 mm
- . Modèle à faible coût sur le mur extérieur.

Procédé d'application

1. Utilisez-le sous la direction d'un adulte
2. Rincer à l'eau ou à l'eau bouillante avant utilisation
3. Ne touchez pas le bord du verre, essayez de retirer le bas du verre ou la poignée

Précautions

La bière, le vin, le vin blanc, les boissons ou l'eau chaude peuvent ne pas être trop pleins

2. Pour éviter de blesser les mains de votre enfant, gardez-les hors de portée.
3. Évitez les chutes, les collisions et les chocs violents
4. Non applicable aux fours à micro-ondes
5. Pour éviter qu'il ne se brise, ne le mettez pas directement sur le feu.

Plus [Chandelier](#) Ou n'importe quel verre,

Veuillez visiter notre site Web: [Http://www.okcandle.com/](http://www.okcandle.com/)

Ou ici peut vous aider à mieux nous comprendre: [FAQ](#)