

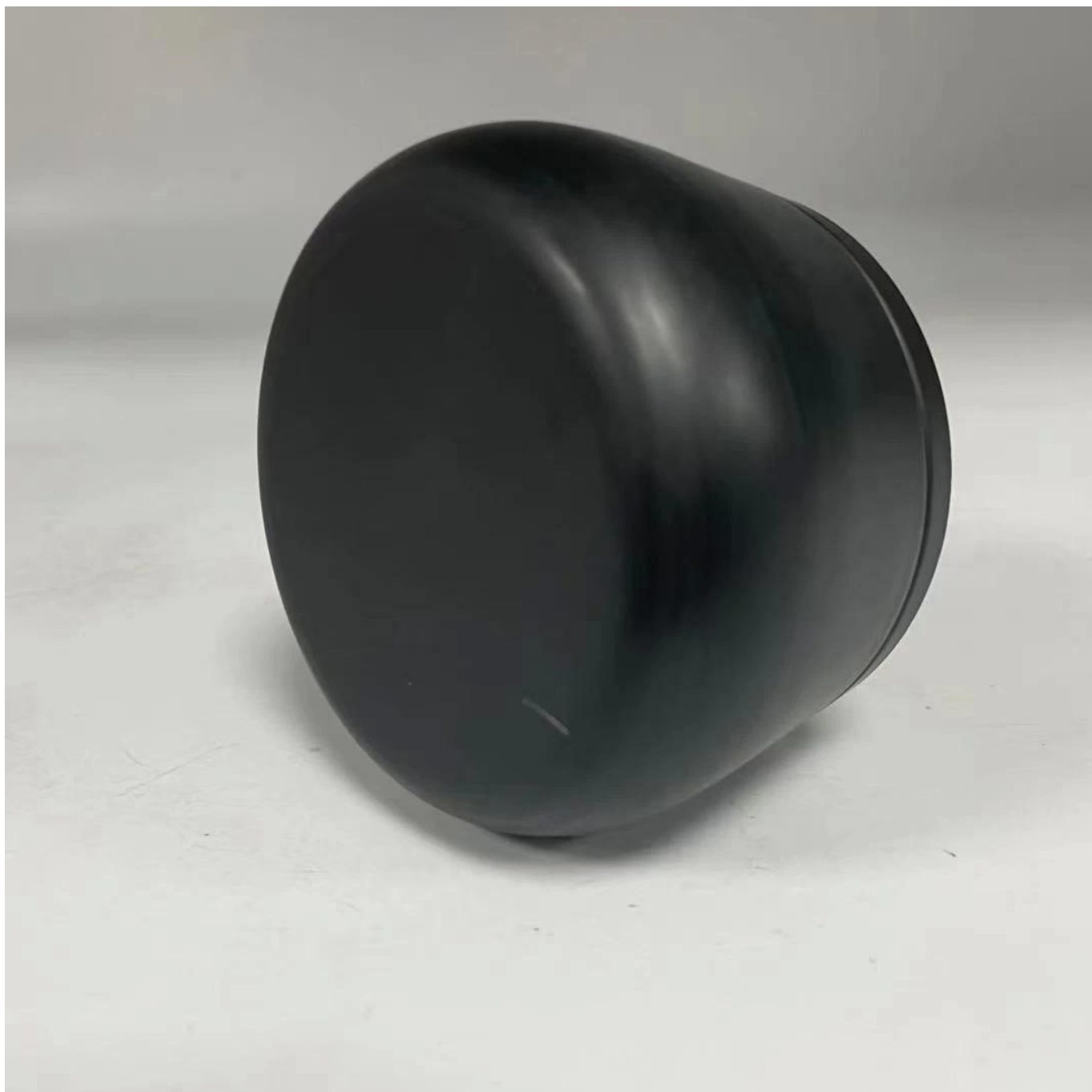
6oz Vente chaude Boîte à bougie en métal noir avec couvercle

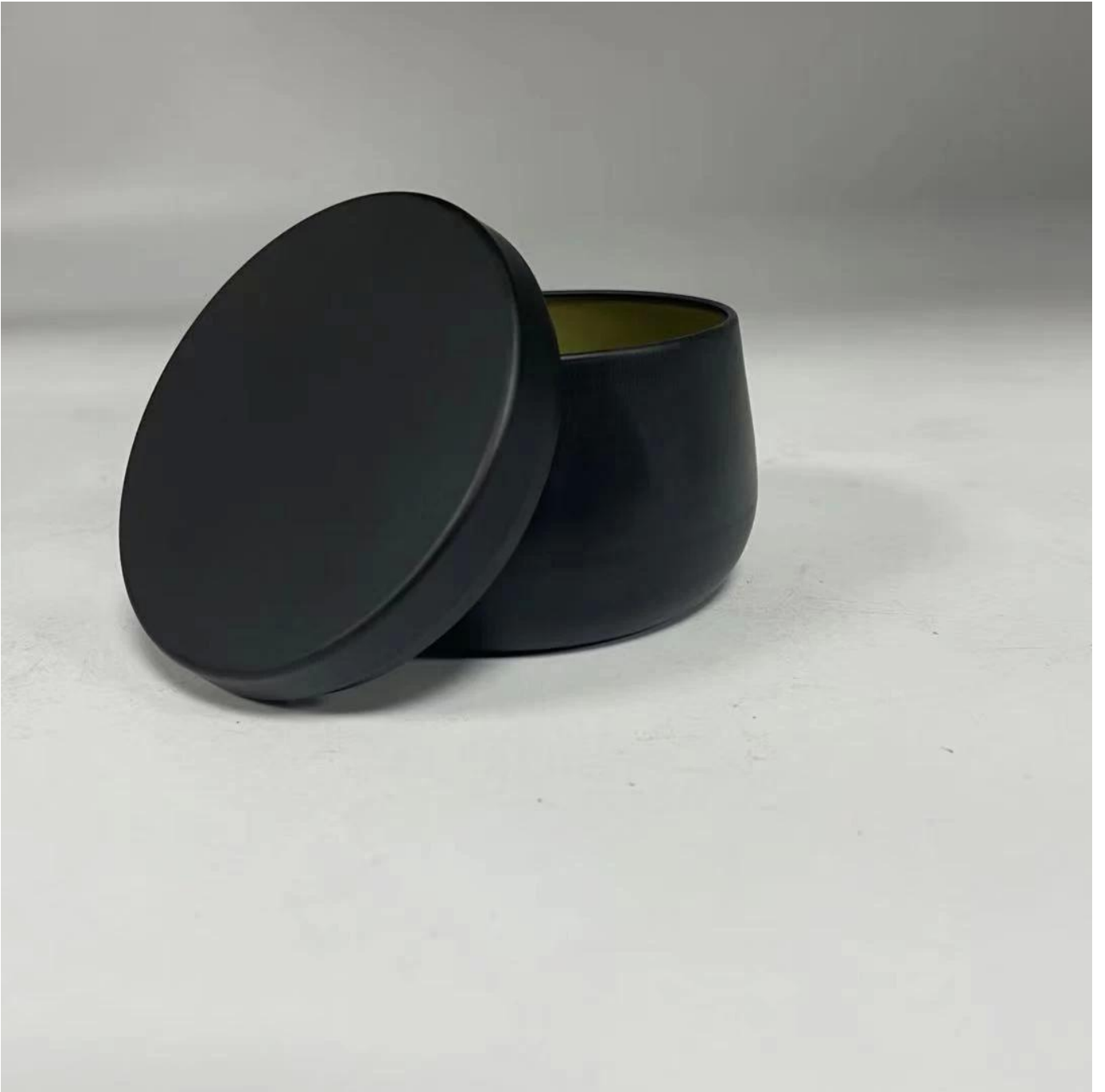
Product Details

Numéro d'article.	Sharn21101602
Matériel	Porte-bougie en métal en aluminium
artisanat	Bougeoir en métal fabriqué à la machine
Temps d'échantillons	1. 5 jours s'il y a une forme et une taille du pot 2. 15 jours, si vous avez besoin d'une nouvelle forme et d'une nouvelle taille
Emballage	Emballage normal, 4 pièces dans une boîte intérieure, 48 pièces dans la boîte
Capacité du produit	500 000 ~ 1 000 000 pièces par mois
Délai de livraison	Dans les 35 jours après l'échantillon et dans l'ordre confirmé
Modalités de paiement	30% de dépôt par T / T par anticipation et équilibre contre la copie de B / L
Expédition	Par mer, par air, par express et l'agent de livraison acceptable
caractéristiques du produit	1. Pot de bougie de décoration à la maison 2. Convient pour une utilisation dans l'hôtel, la maison, etc. 3. Répondre au test ASTM
Pour votre choix	1. Divers conceptions et tailles pour la sélection 2. Toute couleur peinte, froide, galvanoplastie, couteau de traitement de modèle laser 3. Paquet spécial comme film rétractable, boîte-cadeau de couleur, boîte-cadeau blanc, etc. 4. Nous sommes exclusifs des employés de contrôle de la qualité 5. Nous avons un atelier professionnel et un entrepôt pour assurer le délai de livraison











Sample Room

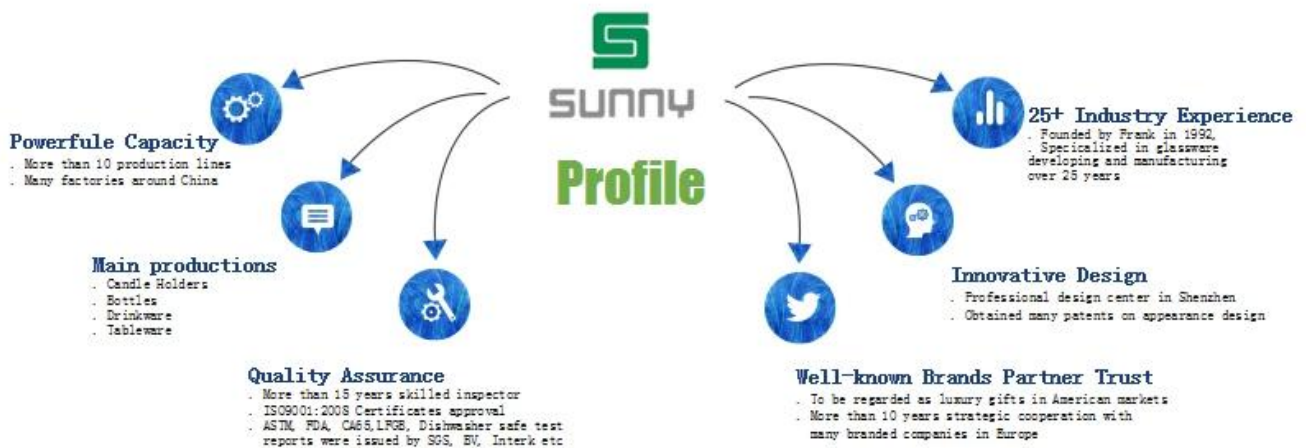


4,000+ Items for Choice



Shenzhen Sunny Glassware Co.,Ltd

—To be your **Reliable Supplier**



Caractéristiques Verre soufflé des mois

1. L'avantage, y compris le nombre de moisissures, de machines, d'effets de surface, de couleurs, etc.
2. Le contrôle de la qualité est difficile et la tolérance de la taille, du poids et de la forme plus grande.
3. Le prix est élevé et le produit est limité à une technique spéciale de verre.

Mode d'application

1. Utilisez-le sous la direction d'un adulte
2. Laissez-le avec de l'eau pure ou bouillante avant utilisation
3. NON touchant la jante d'une tasse en verre, essayez de prendre le fond ou de le gérer

Des mesures de précaution

1. Bière, vin rouge, vin blanc, boissons ou eau chaude ne sera pas encombrée
2. Pour éviter de blesser vos enfants par la main, veuillez le mettre dans un endroit où ils ne peuvent pas atteindre
3. Ne laissez pas tomber, collision et forte influence
4. Ne pas micro-ondes
5. Pour éviter la fissuration, ne le mettez pas directement sur un feu ouvert

Pour plus **bougeoir** ou toute verrerie,

S'il vous plaît visitez notre site web:<http://www.okcandle.com/>

Ou peut-on vous aider à apprendre à nous apprendre de nous: **FAQ**