
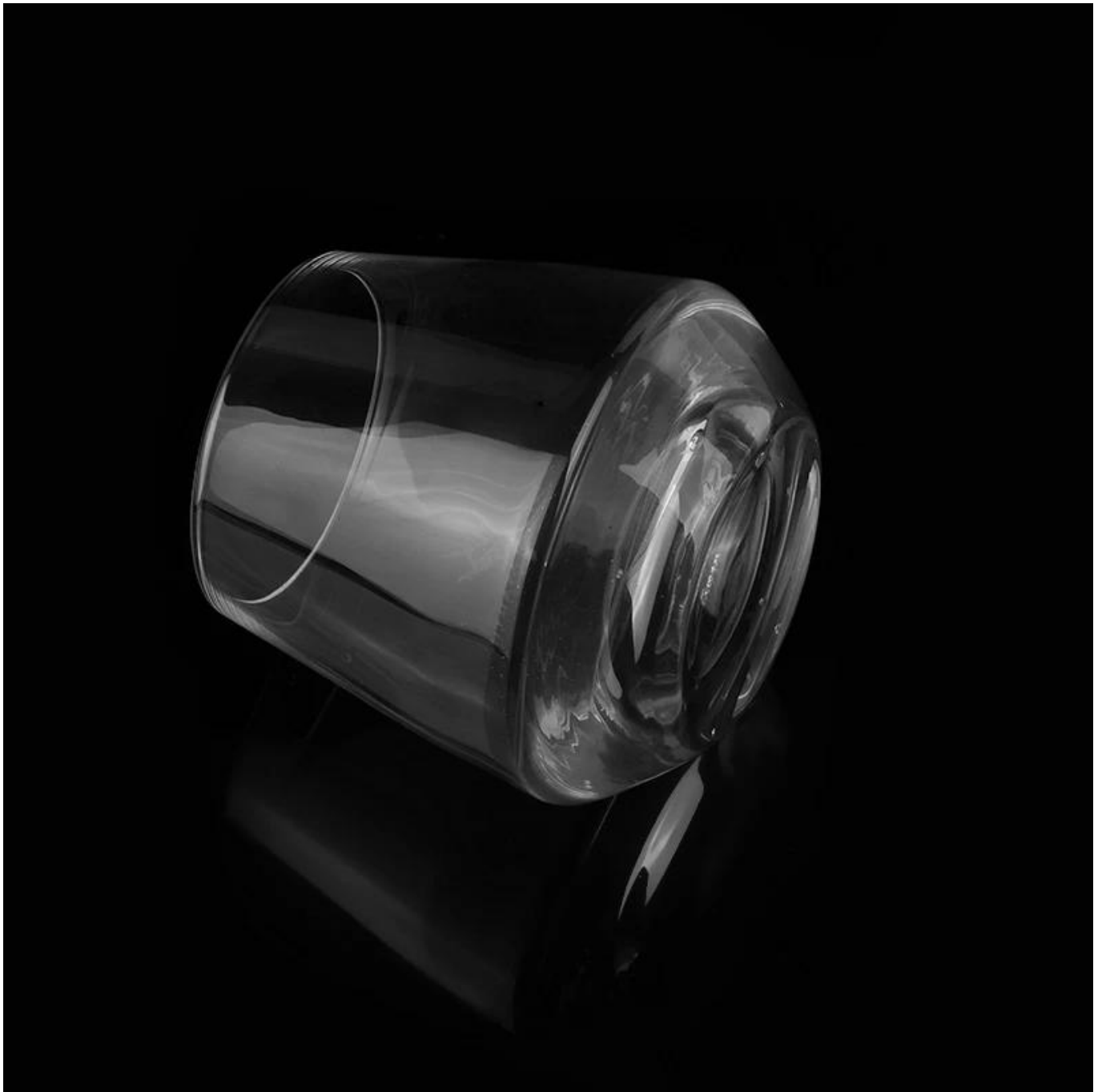


hecho vaso de whisky mano

Product Details

	Itme No	SGLYP15061602
	tamaño	72 * 60 * 100mm
	Capacidad	390ml
	Material	Hight vidrio blanco
	Arte	Hecho a mano
	Muestra	7 días
	Condiciones de pago	30% de depósito por T / T por adelantado y el saldo después de mostrar copia de L / C
	Proceso de dar un título	Alimentos Sanos, prueba Lavavajillas, FDA, LFGB
	Para su elección	1, cualquier impresión de la insignia en el cuerpo de vidrio 2, Cualquier color pintado, helado, galvanoplastia, logotipo con láser para el acabado 3, embalaje especial como envoltura retráctil, caja de regalo de color, caja blanca, etc. 4, Cualquier forma, tamaño satisfacer su necesidad

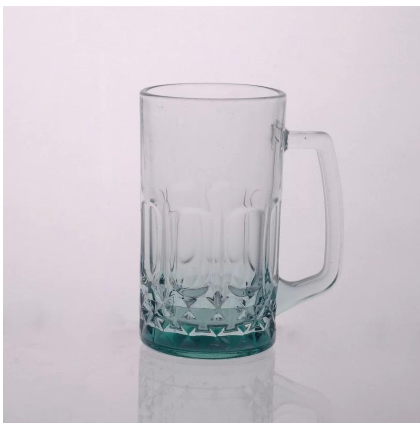
More Product Pictures







Similar Products Link



[jarra de cerveza en relieve](#)

[18 oz jarra de cerveza de vidrio](#)

[vidrio taza de leche con la imagen](#)

Office & Sample Room



Factory Show





Las características de mes vidrio soplado

1. Su ventaja incluyendo esculpir la abundancia, la técnica, los efectos de superficie, color, etc.
2. La calidad es difícil control y la tolerancia del tamaño, el peso y la forma son más grandes.
3. El precio es alto y el producto es limitada por el cristal técnica especial.

Método de aplicación

1. Utilizando bajo guía del adulto
2. Lavar con agua limpia o hirviendo antes de su uso
3. No tocar el borde de la taza de cristal, trate de tomar la parte inferior o el mango de la misma

Precauciones

1. Cerveza, vino tinto, vino blanco, bebida o agua caliente no sean demasiado lleno
2. Para evitar hacer daño a la mano de sus hijos, por favor ponga en el lugar donde no pueden llegar a
3. No deje caer, Colisión y fuerte impacto
4. No disponible para el horno microondas
5. Para evitar que se agriete, no lo ponga sobre el fuego abierto directamente

Para más [tumber vidrio](#) o cualquier material de vidrio,
por favor visite nuestro sitio web: <http://www.okcandle.com/>

O aquí puede ayudarle a saber más sobre nosotros: [PF](#)

[Estamos mirando adelante a su investigación y la cooperación.](#)

[Página de vuelta](#)