

## Candelabro de cerámica color gris para tu marca.

### Product Details

Nombre del elemento	<b>candelero de cerámica para su marca</b>
Número de objeto.	SGYC19012234
Córtalo	Diámetro superior: 95mm Diámetro inferior: 100 mm Altura: 89mm Peso: 300g Capacidad: 500ml Otros tamaños: también hay disponibles tarros para velas de 5 onzas / 8 onzas / 10 onzas / 16 onzas
Capacidad	10oz 14oz 16oz candelabros etc. Está disponible
Tiempo de muestreo	1.5 días si existe la forma y tamaño de los productos. 2.15 días si necesita nueva forma y tamaño de los productos.
embalaje	24 unids / 36 unids / 48 unids embalaje de seguridad regular y así sucesivamente para el cartón de exportación con divisor de huevo
MOQ	3000 unids
El tiempo de entrega	Dentro de los 35 días posteriores a la confirmación del pedido.
Términos de pago	Depósito del 30% por T / T por adelantado, el saldo después de mostrar la copia de B / L
Características del producto	<ol style="list-style-type: none"><li>1. Alta calidad y precios competitivos.</li><li>2. Pruebas de ASTM</li><li>3. Eco amigable</li><li>4. Está ampliamente dirigido a bodas, fiestas, hogares, bares, etc.</li><li>5. Recipientes cerámicos con forma de decoración de transmutación.</li></ol>

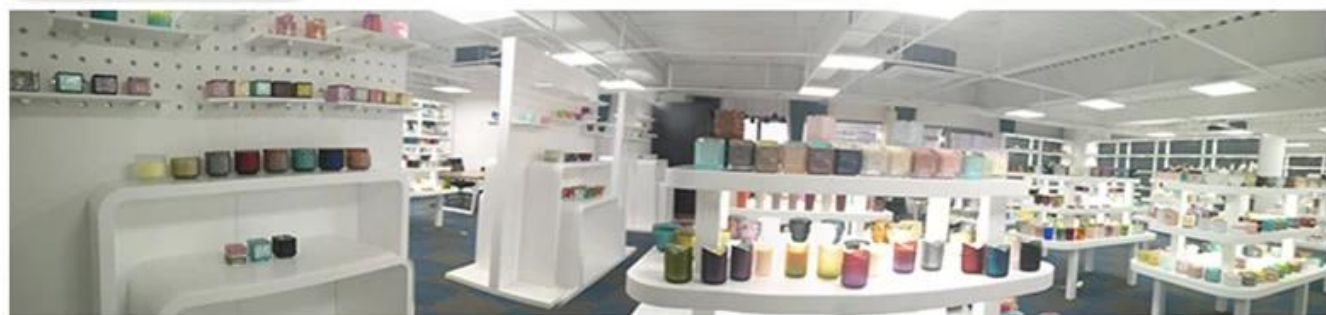
### More Product Pictures





  
Office & Sample Room





Factory Show

# \* Production Process



▶ Sculpture



▶ Make Moulds



▶ Inject Clay



▶ Shape forming



▶ Roller Forming



▶ Body Finishing



▶ First Firing



▶ Hand Painting



▶ Decaling



▶ Glazing



▶ Decor Firing



▶ Packing



▶ Warehouse



▶ Loading



▶ Shipping



Decoration firing



After decal



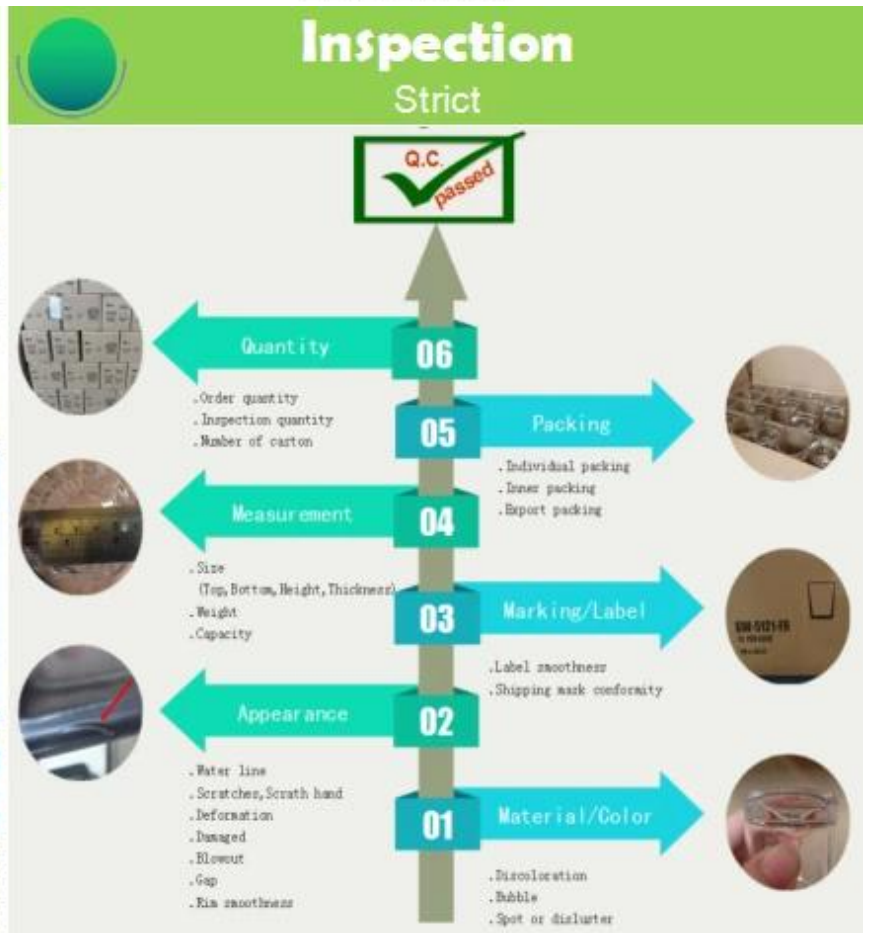
Inspection the decal product



Packing



Ready to loading



### Las características del vidrio soplado al mes.

1. Su ventaja incluye la escultura de abundancia, técnicas, efectos de superficie, color, etc.
2. La calidad es un control difícil y la tolerancia de tamaño, peso y forma es mayor.
3. El precio es alto y el producto es limitado para vidrio técnico especial.

### Método de aplicación

1. Usándolo bajo la guía del adulto.
2. Lavar con agua limpia o caliente antes de usar.
3. No toque el borde de la copa de vidrio, trate de tomar el fondo o el asa de la misma.

### **Precauciones**

1. La cerveza, el vino tinto, el vino blanco, la bebida o el agua caliente no deben estar demasiado llenos.
2. Para evitar lastimar la mano de sus hijos, colóquelos donde no puedan alcanzarlos.
3. Evitar caídas, colisiones y fuertes impactos.
4. No disponible para horno microondas
5. Para evitar que se rompa, no lo ponga directamente sobre el fuego.

Para más [candelero](#) o cualquier vaso,

Por favor visite nuestro sitio web: <http://www.okcandle.com/>

O aquí te puede ayudar a saber mejor que nosotros: **Preguntas más frecuentes**

[Esperamos su solicitud y cooperación..](#)

**[Página de inicio atrás](#)**