

Tarro caliente redondo grande de la vela del vidrio de la parte inferior de las ventas 16oz

Product Details

Nombre del elemento	Tarro caliente redondo grande de la vela del vidrio de la parte inferior de las ventas 16oz
Número de objeto.	SG10125CCL
Córtalo	Artículo NO: SG10125CCL Diámetro superior: 100mm Diámetro inferior: 92 mm Altura: 125 mm Capacidad: 20 oz Material: vidrio blanco alto Fabricación: hecho a máquina Tiempo de muestreo: 5 ~ 7 días después de la confirmación Otros tamaños: 5 onzas / 8 onzas / 10 onzas / 16 onzas también están disponibles
Capacidad	10oz 14oz 16oz etc. Está disponible
Tiempo de muestreo	1.5 días si existe la forma y tamaño de los productos. 2.15 días si necesita nueva forma y tamaño de los productos.
embalaje	24 unids / 36 unids / 48 unids embalaje de seguridad regular y así sucesivamente para el cartón de exportación con divisor de huevo
MOQ	5000 unids
El tiempo de entrega	Dentro de los 35 días posteriores a la confirmación del pedido.
Términos de pago	Depósito del 30% por T / T por adelantado, el saldo después de mostrar la copia de B / L
Características del producto	<ol style="list-style-type: none">1. Alta calidad y precios competitivos.2. Pruebas FDA, SGS, LFGB etc.3. Eco Friendly4. Está ampliamente dirigido a bodas, fiestas, hogares, bares, etc.5. Hecho a máquina

More Product Pictures



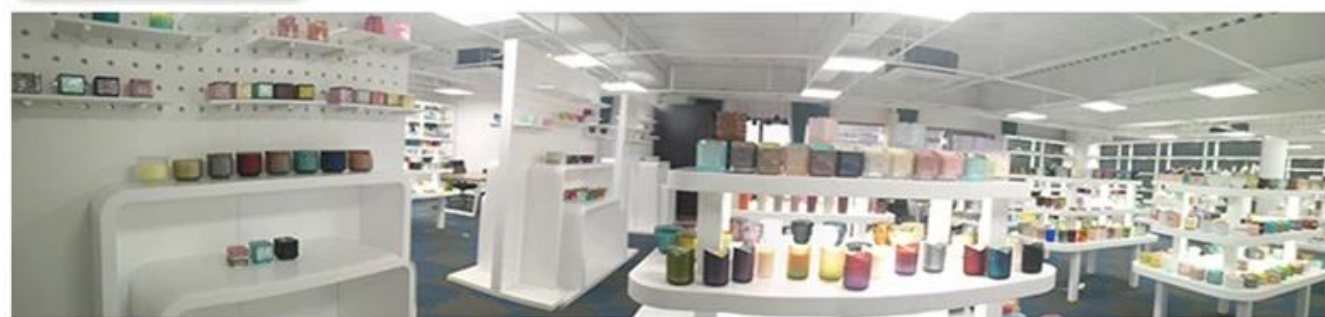






Office & Sample Room





Factory Show

01

Factory



Surface Treatment

10+ production lines



□ Spraying



□ Engraving



□ Electroplating



□ Silk-screen



- Spraying
- Engraving
- Electroplating
- Silk-Screen



Las características del vidrio soplado al mes.

1. Su ventaja incluye la escultura de abundancia, técnicas, efectos de superficie, color, etc.
2. La calidad es un control difícil y la tolerancia de tamaño, peso y forma es mayor.
3. El precio es alto y el producto es limitado para vidrio técnico especial.

Método de aplicación

1. Usándolo bajo la guía del adulto.
2. Lavar con agua limpia o caliente antes de usar.
3. No toque el borde de la copa de vidrio, trate de tomar el fondo o el asa de la misma.

Precauciones

1. La cerveza, el vino tinto, el vino blanco, la bebida o el agua caliente no deben estar demasiado llenos.
2. Para evitar lastimar la mano de sus hijos, colóquelos donde no puedan alcanzarlos.
3. Evitar caídas, colisiones y fuertes impactos.
4. No disponible para horno microondas
5. Para evitar que se rompa, no lo ponga directamente sobre el fuego.

Para más [candelero](#) o cualquier vaso,

Por favor visite nuestro sitio web: <http://www.okcandle.com/>

O aquí te puede ayudar a saber mejor que nosotros: [Preguntas más frecuentes](#)

[Esperamos su solicitud y cooperación..](#)

[Página de inicio atrás](#)