

Candelabro de cerámica de lujo de alta gama con decoración de talla.



Product Details

Nombre del elemento	<u>Candelabro de cerámica de lujo de alta gama con decoración de talla.</u>
Capacidad	10oz 14oz 16oz etc. Está disponible
Tiempo de muestreo	1.5 días si existe la forma y tamaño de los productos. 2.15 días si necesita nueva forma y tamaño de productos.
paquete	24 unids / 36 unids / 48 unids embalaje de seguridad regular, etc. Para cartón de exportación con divisor de huevo
MOQ	5000 unids
El tiempo de entrega	Dentro de los 35 días posteriores a la confirmación del pedido.
Términos de pago	Depósito del 30% por T / T por adelantado, el saldo después de mostrar la copia de B / L
Características del producto	<ol style="list-style-type: none">1. Alta calidad y precios competitivos.2. FDA, SGS, prueba de LFGB etc.3. Eco amigable4. Se centra principalmente en bodas, fiestas, hogares, bares, etc.5. hecho a máquina



More Product Pictures



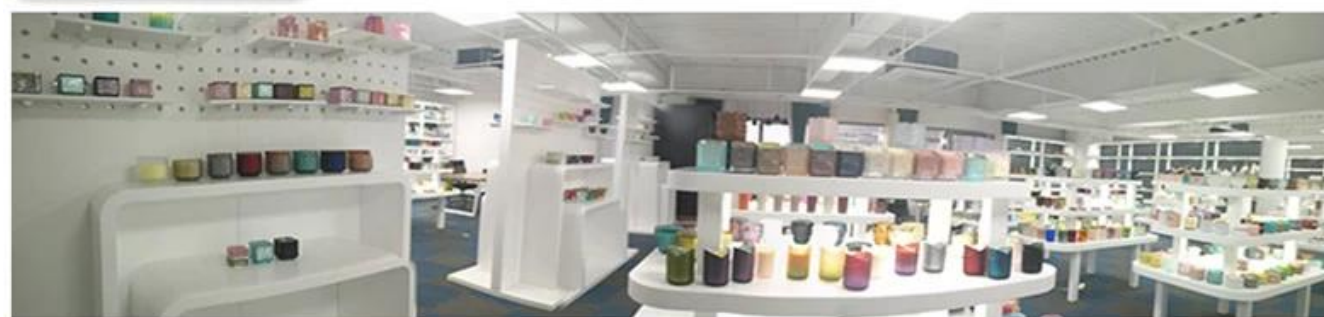






Office & Sample Room





Factory Show

01

Factory



Surface Treatment

10+ production lines



□ Spraying



□ Engraving



□ Electroplating



□ Silk-screen



- Spraying
- Engraving
- Electroplating
- Silk-Screen



Las características del vidrio soplado al mes.

1. Su ventaja incluye la abundancia de escultura, técnicas, efectos de superficie, color, etc.
2. La calidad es un control difícil y la tolerancia de las dimensiones, el peso y la forma es mayor.
3. El precio es alto y el producto es limitado para vidrio técnico especial.

Método de aplicación

1. Usándolo bajo la guía del adulto.
2. Lavar con agua limpia o tibia antes de usar.
3. No toque el borde de la copa de vidrio, trate de tomar el fondo o el asa de la misma.

Precauciones

1. La cerveza, el vino tinto, el vino blanco, la bebida o el agua caliente no deben estar demasiado llenos.
2. Para evitar lastimar las manos de sus hijos, colóquelos donde no puedan alcanzarlos.
3. Evitar caídas, colisiones y fuertes impactos.
4. No disponible para el horno microondas.
5. Para evitar romperlo, no lo coloque directamente sobre el fuego.

Para más [candelero](#) o cualquier vaso,

Por favor visite nuestro sitio web: <http://www.okcandle.com/>

O aquí te podemos ayudar a saber mejor que nosotros: [Preguntas más frecuentes](#)

[Esperamos su petición y cooperación..](#)

[Página de inicio atrás](#)