

# Cilindro de diseño de mármol efecto de hormigón vela jar para la decoración del hogar

## Product Details

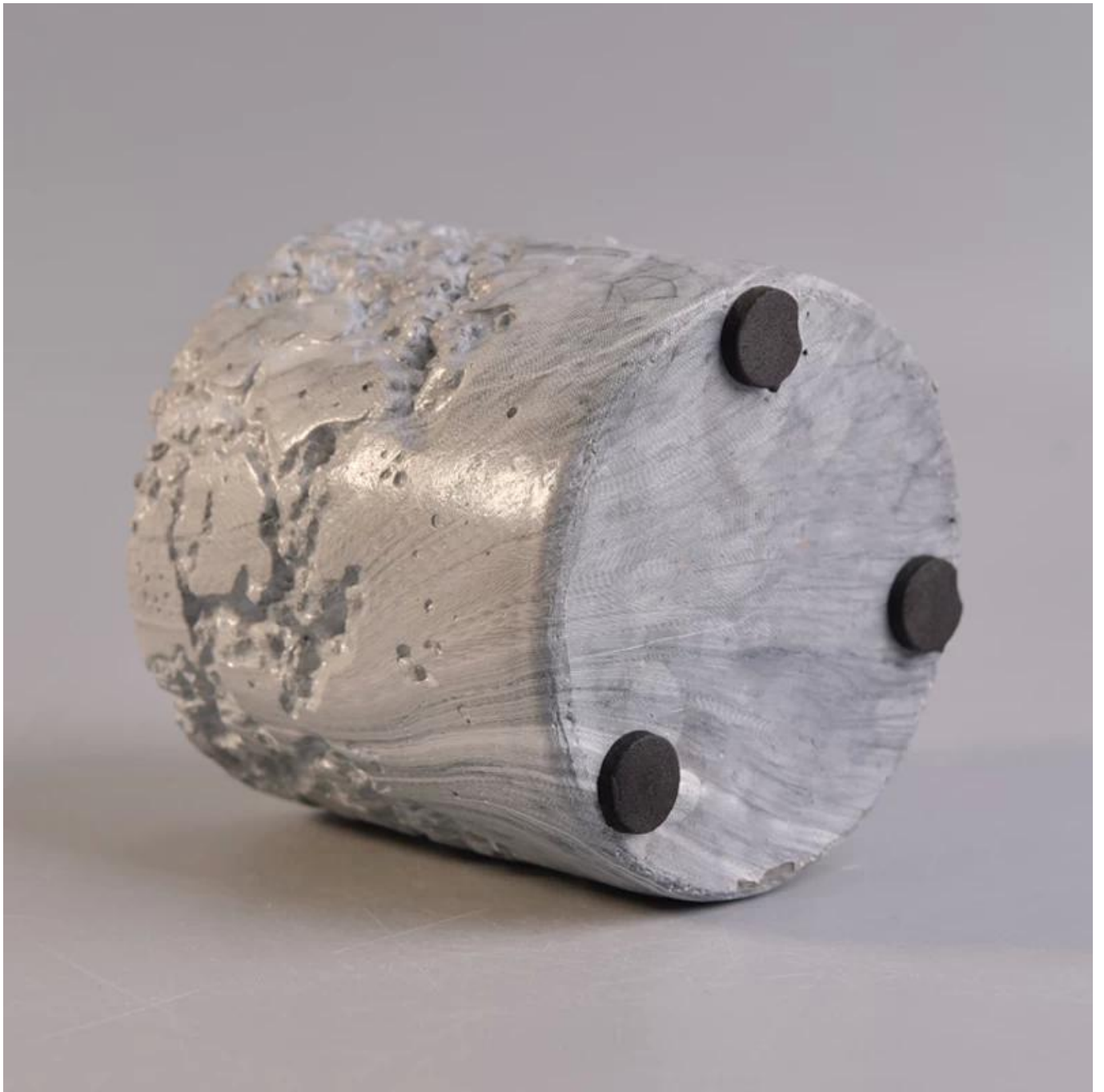
ID. de producto	Sgsyf17041930
Material	Concreto del efecto de mármol
Artes	Hecho a mano el envase de vela concreto
Tiempo de la impermeabilización	1. productos existentes, tiempo de la muestra 5 días 2. la necesidad de volver a moldear, tiempo de la muestra 15 días
Paquete	Empaquetado general, 48/carton
Capacidad	500.000 a 1.000.000/month
Plazo de expedición	35 días después de la muestra y de la confirmación de orden
Condiciones de pago	T/t el 30% abajo pago, paga el equilibrio debido para ver una copia de la cuenta de embarque
Transporte	Transporte marítimo, transporte aéreo, entrega expresa internacional; clientes designados de flete
Características del producto	1. hecho a mano <a href="#">envase de la vela</a> 2. puede ser utilizado en los hoteles, el hogar, la barra, el etc 3. material ambiental 4. prueba del FDA, prueba de CA65
Para que usted elija	1. satisfaga su diverso diseño y tamaño 2. cualquier color de la pintura, helando, electrochapando, grabado del laser puede ser hecho 3. proporcione el empaquetado especial tal como película del encogimiento, caja de regalo del color, caja de regalo blanca 4. We tienen un equipo dedicado del control de calidad para controlar calidad del producto 5. We tienen bases de producción y almacenes profesionales para asegurar entrega

## More Product Pictures









Similar Products Link



Office & Sample Room



Factory Show





### Las características del vidrio soplado del mes

1. su ventaja incluyendo la abundancia sculpt, las técnicas, los efectos superficiales, el color etc.
- la calidad 2.The es control difícil y la tolerancia del tamaño, del peso y de la forma es más grande.
- el precio 3.The es alto y el producto es limitado para el vidrio especial de la técnica.

### Método de aplicación

1. usándolo bajo guía del adulto
2. lavándolo con agua limpia o hirviendo antes de uso
3. el ningún n tocar el borde de la taza de cristal, intenta tomar la parte inferior o la manija de ella

### PRECAUCIONES

1. la cerveza, vino rojo, vino blanco, bebida o agua caliente no sea demasiado llena
2. para evitar herir la mano de sus niños, por favor póngalo en el lugar donde no pueden alcanzar
3. evite caer, la colisión y el impacto fuerte
4. no disponible para el horno microondas
5. para evitar que se agriete, no lo ponga sobre fuego abierto directamente

Para más sostenedor de vela de cristal go cualquier cristalería,

Visite por favor nuestro Web site: <http://www.okcandle.com/>

O aquí puede ayudarle a saber más Sobre nosotros: [Preguntas más frecuentes](#)

[Estamos mirando adelante su investigación y cooperación.](#)

**[Homepage parte posteriora](#)**