

## 2019 Nuevo diseño de piedra natural decorativo 10oz cemento cemento vela / jarra

### Product Details

Nombre del elemento	<b><u>Candeleros de cerámica de gran calidad y gran diseño de 9 oz para el hogar perfumado</u></b>
Número de artículo	SGSJ19042408
Córtalo	Número de artículo: SGMK19030113 Diámetro superior: 90mm Diámetro inferior: 86 mm Altura: 80mm Peso: 252g Capacidad: 321ml  Otros tamaños: 5 onzas / 8 onzas / 10 onzas / 16 onzas también están disponibles
Capacidad	10oz 14oz 16oz etc. Está disponible
Tiempo de muestreo	1.5 días si existe la forma y tamaño de los productos. 2.15 días si necesita nueva forma y tamaño de los productos.
paquete	24 unids / 36 unids / 48 unids embalaje de seguridad regular y así sucesivamente. Para el cartón de exportación con divisor de huevo.
MOQ	3000 unids
El tiempo de entrega	Dentro de los 35 días posteriores a la confirmación del pedido.
Términos de pago	Depósito del 30% por T / T por adelantado, el saldo después de mostrar la copia de B / L
Características del producto	<ol style="list-style-type: none"><li>1. Alta calidad y precios competitivos.</li><li>2. Prueba de FDA, SGS, LFGB etc.</li><li>3. Eco amigable</li><li>4. Está dirigido principalmente a bodas, fiestas, hogar, bares, etc.</li><li>5. hecho a máquina</li></ol>

### More Product Pictures



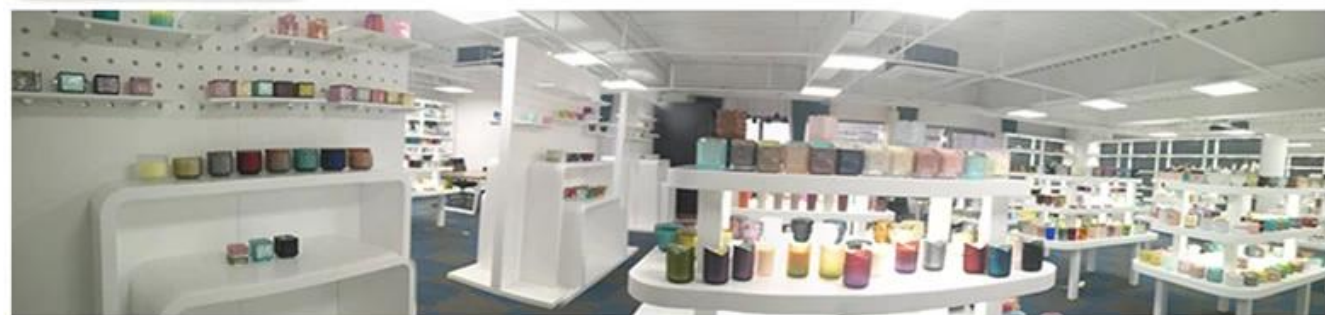




Office & Sample Room







Factory Show







### Las características del vidrio soplado al mes.

1. Su ventaja incluye la escultura de abundancia, técnicas, efectos de superficie, color, etc.
2. La calidad es un control difícil y la tolerancia de tamaño, peso y forma es mayor.
3. El precio es alto y el producto es limitado para vidrio técnico especial.

### Método de aplicación

1. Usándolo bajo la guía del adulto.
2. Lavar con agua limpia o tibia antes de usar.
3. No toque el borde de la copa de vidrio, trate de tomar el fondo o el asa de la misma.

### Precauciones

1. La cerveza, el vino tinto, el vino blanco, la bebida o el agua caliente no deben estar demasiado llenos.
2. Para evitar lastimar la mano de sus hijos, colóquelos donde no puedan alcanzarlos.
3. Evitar caídas, colisiones y fuertes impactos.
4. No disponible para horno microondas
5. Para evitar que se rompa, no lo ponga directamente sobre el fuego.

Para más [candelero](#) o cualquier vaso,

Por favor visite nuestro sitio web: <http://www.okcandle.com/>

O aquí puede ayudarte a saber mejor que nosotros: [Preguntas más frecuentes](#)

[Esperamos su petición y cooperación..](#)

[Página de inicio atrás](#)