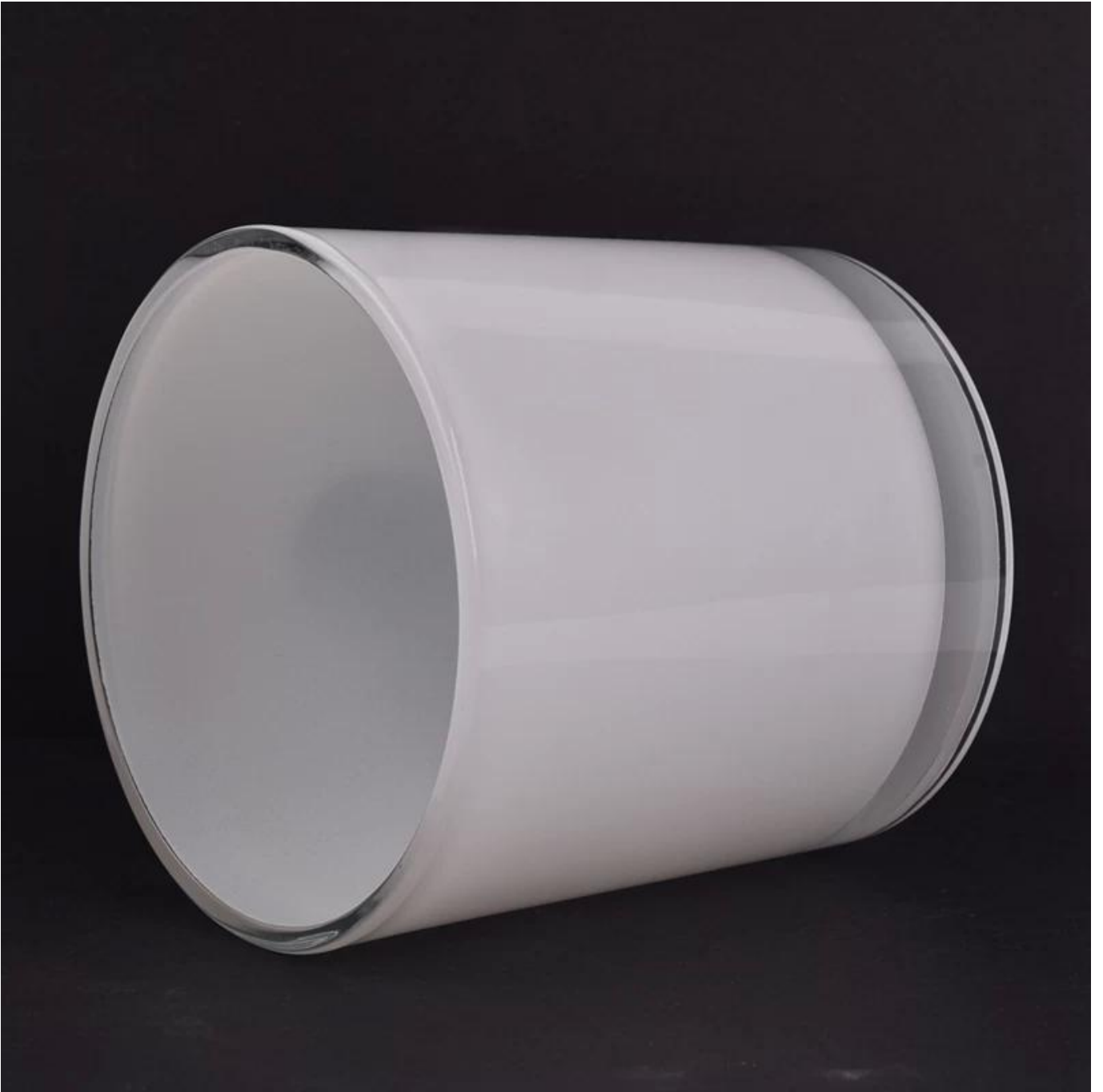


weiße mittlere Glaskerzenhalter



Product Details	
Artikelnummer.	SGJD100-100
Material	hohes weißes Glas
Kunst	Maschinengefertigte Kerzenhalter aus Glas
Beispielzeit	1. 5 tage wenn glas form und gröÙe 2. 15 tage, wenn sie neue formen und gröÙen aus glas benötigen
Verpackung	Die übliche Verpackung, 4 Stück in der inneren Box, 48 Stück Box
Produkt Kapazität	500.000 ~ 1.000.000 Stück pro Monat
Lieferzeit	Innerhalb 35 tage nach probenahme und auftrag bestätigt
Zahlungsbedingungen	30% Anzahlung von T / T im Voraus und Restbetrag gegen Kopie von B / L
Lieferung	Durch meer, auf dem luftweg, durch express und spediteur akzeptabel
Produktmerkmale	1. Kerzenständer aus Glas für Hausdekorationen von hoher Qualität 2. Geeignet für den Einsatz im Hotel, zu Hause usw. 3. Treffen Sie den ASTM-Test
Für deine Wahl	1. Verschiedene Designs und Größen zur Auswahl 2. Alle farbig lackierten, kühlen, plattierten, lasermodele Bearbeitungsfräser 3. spezielles paket als schrumpffolie, farbe geschenkbox, weiÙe geschenkbox, etc. 4. Wir sind der ausschließliche Mitarbeiter der Qualitätskontrolle 5. Wir haben eine professionelle Werkstatt und ein Lager, um Lieferfrist sicherzustellen







**Einzigartige Wohnkultur-
Spitzenhalter**

**einfarbige Diamantglas
Kerzenhalter**

**quadratischer Kerzenhalter
aus Glas**

Who We Are

- More than 25 years experience glassware and ceramic ware supplier in China
- Innovative design capacity
- ISO9001 certificate approval
- Candle Holders, Bottles, Drinkware focus

Shenzhen Sunny Glassware Co.,Ltd
SUNNY GROUP

Modest **Passion** **Collaborative**

Kennzeichnet einen glaseblasenen Mond

- 1. Nutzen, einschließlich Anzahl der Formen, Maschinen, Oberflächeneffekte, Farben usw.**
- 2. Die Qualitätskontrolle ist schwierig und tolerant hinsichtlich Größe, Gewicht und größerer Form.**
- 3. Der Preis ist hoch und das Produkt beschränkt sich auf spezielle Glastechniken.**

Wie bewerbe ich mich?

- 1. Verwenden Sie es unter Anleitung eines Erwachsenen**
- 2. Mit reinem Wasser abwaschen oder vor Gebrauch aufkochen**
- 3. Berühren Sie nicht die Kante des Glases, versuchen Sie, den Boden zu nehmen oder damit umzugehen**

Vorsichtsmaßnahmen

- 1. Bier, Rotwein, Weißwein, Getränke oder heißes Wasser werden nicht überfüllt**
- 2. Um zu vermeiden, dass Ihre Kinder verletzt werden, legen Sie sie bitte an unzugänglichen Orten ab**
- 3. Nicht fallen, Kollision und starker Einfluss**
- 4. Keine Mikrowelle**
- 5. Stellen Sie es nicht direkt auf das offene Feuer, um ein Reißen zu vermeiden**

Für mehr Kerzenhalter oder irgendwelche Glaswaren,
bitte besuchen sie unsere Webseite:<http://www.okcandle.com/>

Oder können Sie uns helfen, mehr über uns zu lernen: **Häufig gestellte Fragen**