

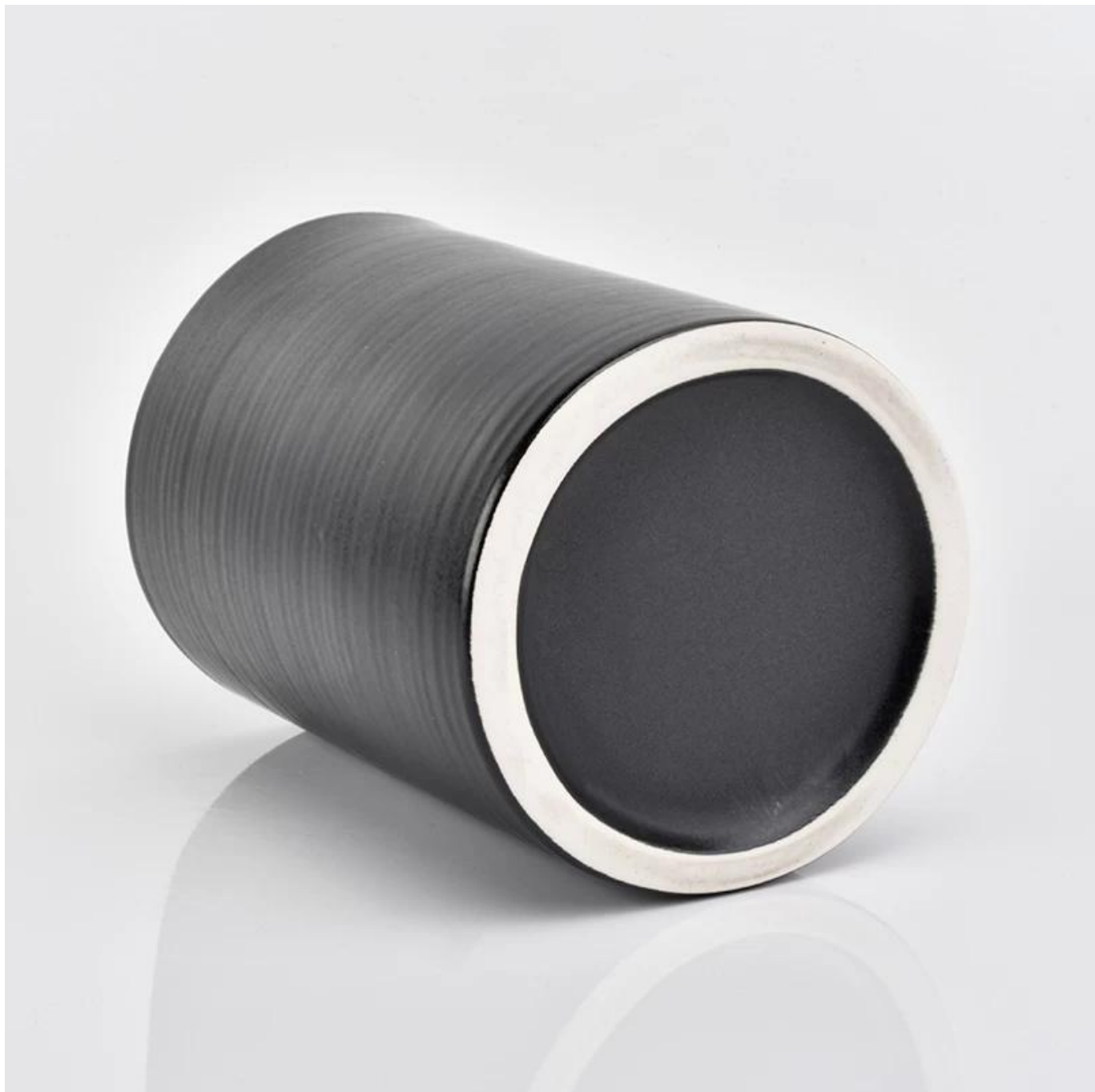
# Badezimmerzubehör aus Keramik von Luxury Hotelware aus mattschwarzem Becher

Product Details	
Artikelnummer.	SGMK18110505-2
Größe	Becher SGMK18102405-2 Oberer Durchmesser: 73 mm Bodendurchmesser: 70mm Höhe: 107 mm Gewicht: 205 g Kapazität: 330ml
Material	Keramik
Kunst	handgefertigte Keramik
Beispielzeit	1. 5 tage wenn es form und größe gibt 2. 20 tage, wenn sie neue formen und größen benötigen
Verpackung	lose verpackung, geschenkbox sind vorhanden
Produkt Kapazität	250.000 ~ 500.000 Stück pro Monat
Lieferzeit	Innerhalb 55 tage nach probenahme und auftrag bestätigt
Zahlungsbedingungen	30% Anzahlung von T / T im Voraus und Restbetrag gegen Kopie von B / L
Lieferung	Durch meer, auf dem luftweg, durch express und spediteur akzeptabel
Produktmerkmale	1. badezimmer-accessoires aus luxus hotelware keramik aus mattschwarzem tumbler 2. Geeignet für den Einsatz im Hotel, zu Hause usw. 3. Treffen Sie den ASTM-Test
Für deine Wahl	1. Verschiedene Designs und Größen zur Auswahl 2. Alle farbig lackierten, kühlen, plattierten, lasermodele Bearbeitungsfräser 3. spezielles paket als schrumpffolie, farbe geschenkbox, weiße geschenkbox, etc. 4. Wir sind der ausschließliche Mitarbeiter der Qualitätskontrolle 5. Wir haben eine professionelle Werkstatt und ein Lager, um Lieferfrist sicherzustellen









## Who We Are

---

- More than 25 years experience glassware and ceramic ware supplier in China
- Innovative design capacity
- ISO9001 certificate approval
- Candle Holders, Bottles, Drinkware focus



Shenzhen Sunny Glassware Co.,Ltd

SUNNY GROUP

Modest

Passion

Collaborative



### **Kennzeichnet einen glaseblasenen Mond**

- 1. Nutzen, einschließlich Anzahl der Formen, Maschinen, Oberflächeneffekte, Farben usw.**
- 2. Qualitätskontrolle ist schwierig und tolerant hinsichtlich Größe, Gewicht und größerer Form.**
- 3. Der Preis ist hoch und das Produkt beschränkt sich auf spezielle Glastechniken.**

### **Wie bewerbe ich mich?**

- 1. Verwenden Sie es unter Anleitung eines Erwachsenen**
- 2. Mit reinem Wasser abwaschen oder vor Gebrauch aufkochen**
- 3. Berühren Sie nicht die Kante des Glases, versuchen Sie, den Boden zu nehmen oder damit umzugehen**

### **Vorsichtsmaßnahmen**

- 1. Bier, Rotwein, Weißwein, Getränke oder heißes Wasser werden nicht überfüllt**
- 2. Um zu vermeiden, dass Ihre Kinder verletzt werden, legen Sie sie bitte an unzugänglichen Orten ab**
- 3. Nicht fallen, Kollision und starker Einfluss**
- 4. Keine Mikrowelle**
- 5. Stellen Sie es nicht direkt auf das offene Feuer, um ein Reißen zu vermeiden**

Für mehr Deko oder irgendein Keramikgeschirr,

bitte besuchen sie unsere Webseite: <http://www.okcandle.com/>

Oder können Sie uns helfen, mehr über uns zu lernen: [Häufig gestellte Fragen](#)