

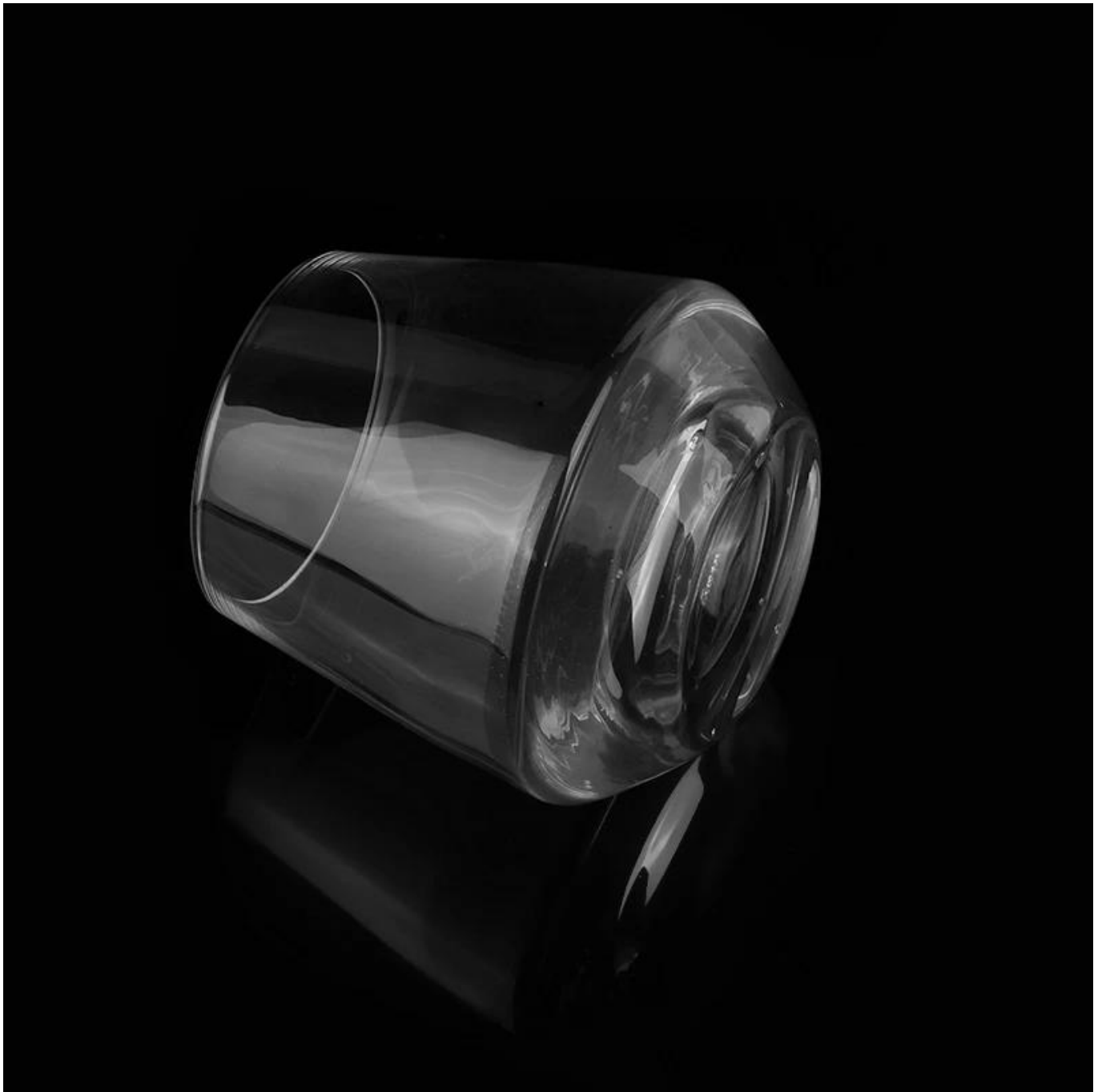
Hand gemacht Whiskyglas

Product Details



Itme Nein	SGLYP15061602
Größe	72 * 60 * 100mm
Kapazität	390ml
Material	Hight weißem Glas
Kunst	Handgemachte
Sample	7 Tage
Zahlungsbedingungen	30% Ablagerung durch T / T im Voraus und die Balance nach zeigen, Kopie der L / C
Bescheinigung	Food Safe, Geschirrspüler Test, FDA, LFGB
Für Ihre Wahl	<ol style="list-style-type: none">1. Jede Logo-Druck auf Glaskörper2. Jede Farbe lackiert, matt, Galvanik, logo Laser für das Finish3, Spezialverpackung wie Schrumpffolie, Farbe Geschenk-Box, White-Box etc4, jeder Form, Größe entsprechen Ihren Bedarf

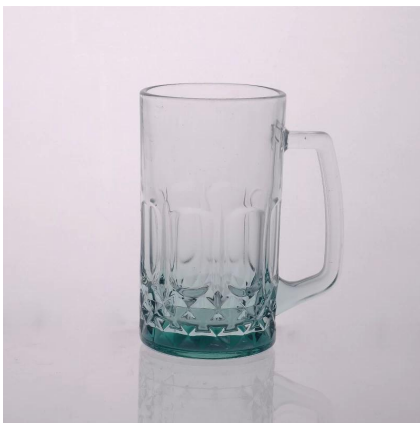
More Product Pictures







Similar Products Link



geprägt Bierbecher

18 Unzen Glas-Bierkrug

Glasmilchschale mit Bild

Office & Sample Room



Factory Show





Die Merkmale des Monats mundgeblasenem Glas

1. Sein Vorteil einschließlich Fluss formen, Technik, Oberflächeneffekte, Farbe usw.
2. Die Qualität ist schwierig, Kontrolle und die Toleranz der Größe, Gewicht und Form sind größer.
3. Der Preis ist hoch und das Produkt ist für die spezielle Technik Glas begrenzt.

Art der Anwendung

1. Wie man es unter Führung der Erwachsenen
2. Waschen mit sauberem oder kochendem Wasser vor der Verwendung
3. Keine Berührung des Randes des Glastasse, versuchen, den Boden oder den Griff zu nehmen

Vorsichts

1. Bier, Rotwein, Weißwein, Getränke oder Heißwasser nicht zu voll sein
2. Um zu vermeiden, Ihre Kinder an der Hand verletzt, setzen Sie sie bitte in der Ort, wo sie nicht erreichen können
3. Vermeiden Sie Fallenlassen, Collision und starken Einfluss
4. für die Mikrowelle nicht verfügbar
5. Um es zu Rissbildung zu vermeiden, tun Sie es nicht über offenem Feuer direkt

Für mehr [Glas Tumber](#) oder jede Glaswaren,

besuchen Sie bitte unsere Website: <http://www.okcandle.com/>

Oder hier kann Ihnen helfen, mehr über uns wissen: [FAQ](#)

[Wir freuen uns auf Ihre Anfrage und die Zusammenarbeit.](#)

[Homepage zurück](#)