

Glasstreifenpunkt Kerzenhalter

Product Details

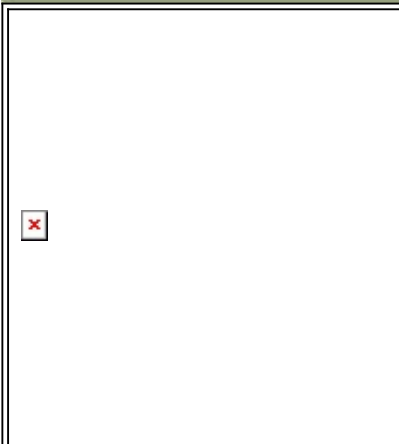
Art.-Nr.	SGLYP15070605
Material	Hoher Weißglas
Verarbeiten	Handgemachte
Proben Zeit	1. 5 Tage, wenn am existieren geformt und Größe aus Glas 2. 15 Tage, wenn brauchen neue Form oder Größe der Glas
Verpackung	Normale Verpackung, 4 Stück in inneren Kasten, 48 PC pro Karton
Produkt Kapazität	500.000 ~ 1.000.000 Stück pro Monat
Lieferzeit	Innerhalb von 35 Tagen nach der Probe und dem Auftrag bestätigt
Zahlungsbedingungen	30% Ablagerung durch T / T im Voraus und die Balance gegen die Kopie von B / L
Lieferung	Durch Meer auf dem Luftweg, durch Eil und Ihren Spediteur ist akzeptabel
Produkt-Eigenschaften	<ol style="list-style-type: none">1. Handgemachte Kerzenhalter aus Glas mit hoher Qualität2. Verwendbar für im verwendeten Hotel, zu Hause usw.3. Es ist umweltfreundlich4. Treffen ASTM-Test
Für Ihre Auswahl	<ol style="list-style-type: none">1. Verschiedene Ausführungen und Größen zur Auswahl2. Irgendeine Farbe gemalt, Frost, galvanisieren, Muster Laserschnitzer Verarbeitung3. Sonder Paket wie Schrumpffolie, Farbe Geschenk-Box, weißer Geschenkkasten usw.4. Wir haben exklusive Arbeitnehmer für die Qualitätskontrolle5. Wir haben professionelle Werkstatt und Lager, die Lieferzeit zu gewährleisten

More Product Pictures





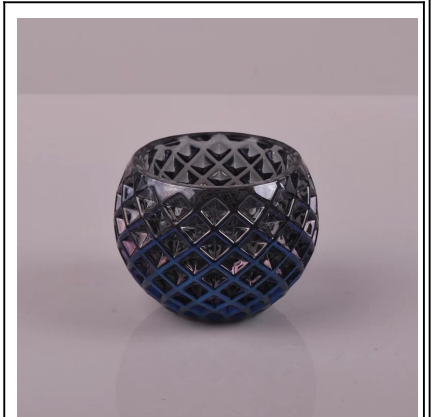
Similar Products Link



[Herzform Glaskerzenhalter](#)



[Kerzenhalter aus Glas Wassertropfen](#)



[Glas Webmuster Kerzenhalter](#)

Office & Sample Room



Factory Show





Die Merkmale des Monats mundgeblasenem Glas

1. Sein Vorteil einschließlich Fluss formen, Technik, Oberflächeneffekte, Farbe usw.
2. Die Qualität ist schwierig, Kontrolle und die Toleranz der Größe, Gewicht und Form sind größer.
3. Der Preis ist hoch und das Produkt ist für die spezielle Technik Glas begrenzt.

Art der Anwendung

1. Wie man es unter Führung der Erwachsenen
2. Waschen mit sauberem oder kochendem Wasser vor der Verwendung
3. Keine Berührung des Randes des Glastasse, versuchen, den Boden oder den Griff zu nehmen

Vorsichts

1. Bier, Rotwein, Weißwein, Getränke oder Heißwasser nicht zu voll sein
2. Um zu vermeiden, Ihre Kinder an der Hand verletzt, setzen Sie sie bitte in der Ort, wo sie nicht erreichen können
3. Vermeiden Sie Fallenlassen, Collision und starken Einfluss
4. für die Mikrowelle nicht verfügbar
5. Um es zu Rissbildung zu vermeiden, tun Sie es nicht über offenem Feuer direkt

Für mehr [Kerzenhalter aus Glas](#) oder jede Glaswaren,
besuchen Sie bitte unsere Website: <http://www.okcandle.com/>
Oder hier kann Ihnen helfen, mehr über uns wissen: [FAQ](#)