

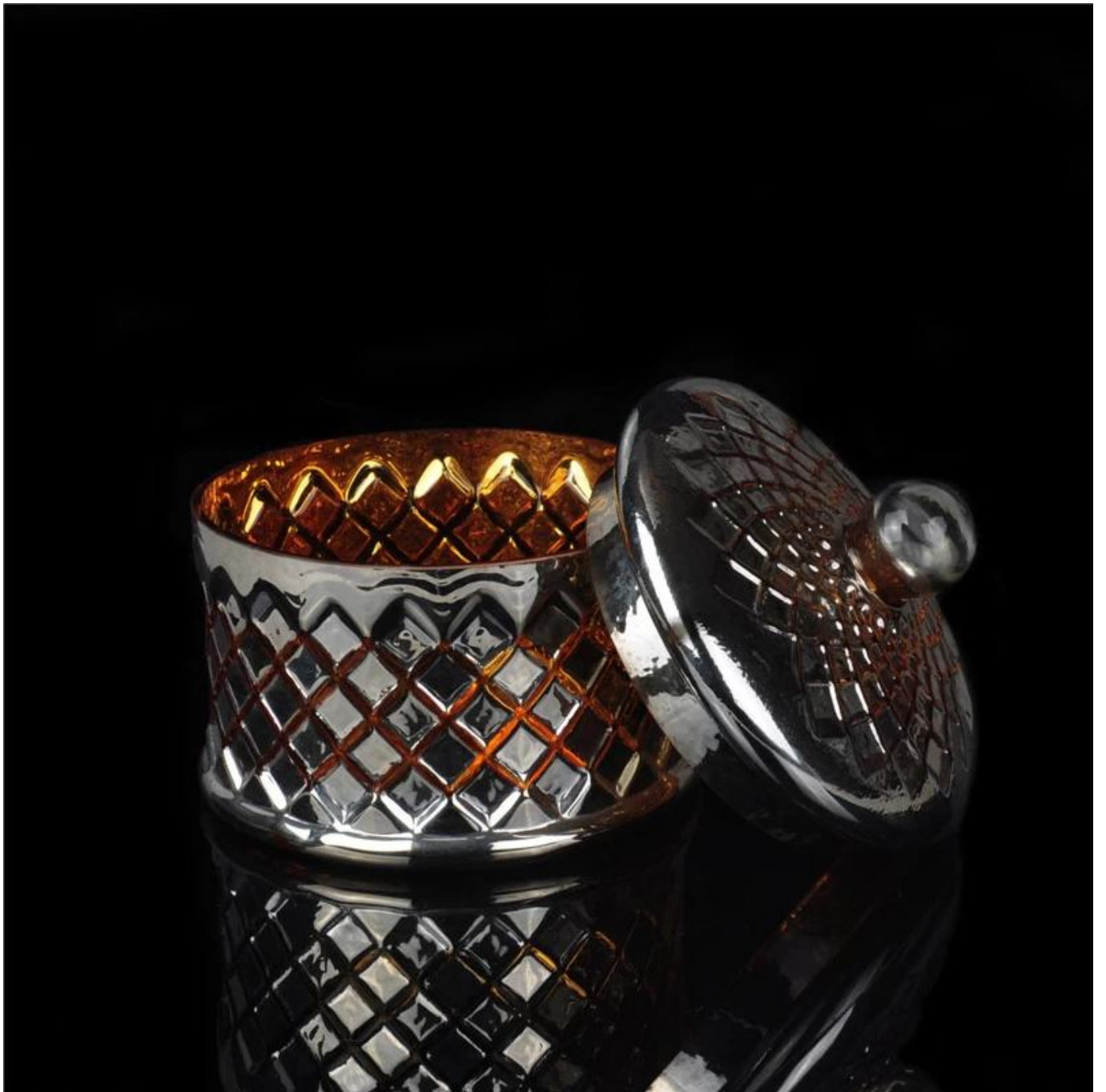
Zylinder-handgemachte Glas-Kerze-Halter mit Deckel

Product Details

Artikel-Nummer.	SGXH15113013
Material	Kalk-Natron-Glas
Griff	Handgefertigte
Proben-Zeit	(1) 5 Tage, wenn es eine Form und Größe des Glases (2) 15 Tage, benötigen Sie eine neue Form und Größe Glas
Verpackung	Normale Sicherheitsverpackung
Produktkapazität	100.000 Stück pro Monat
Lieferzeit	Innerhalb von 35 Tagen nach der Probe und in Ordnung bestätigt
Zahlungsbedingungen	Anzahlung von 30 % durch T / T im Voraus und Balance gegen Kopie des B / L
Versand	Auf dem Seeweg, mit dem Flugzeug von Express und der Zusteller Annehmbar
Produkt-Features	(1) maschinell hergestellt Glas-Kerzenhalter Von hohe Qualität 2. geeignet für den Einsatz im Hotel, Haus, etc.. (3) umweltfreundlich 4. treffen Sie FDA Test & Amp; Amp; AMP; CA 65 Test
Für Ihre Wahl	1. verschiedene Ausführungen und Größen zur Auswahl 2 jede Farbe gemalt, Kälte, Galvanik, Laser Modell Verarbeitung cutter (3) besondere Paket als Schrumpffolie, Farbe-Geschenk-Box, weiß Geschenk-Box, etc. 4. Wir sind exklusive Mitarbeiter für Qualität Kontrolle 5. Wir haben eine professionelle Werkstatt und Lager für Lieferzeit zu gewährleisten

More Product Pictures









[Similar Products Link](#)



Office & Sample Room



Factory Show





Funktionen, die Monate mundgeblasenem Glas

1. der nutzen, einschließlich der Anzahl der Schimmel, Maschinen, Oberflächeneffekte, Farben usw..
2. Qualitätskontrolle ist schwierig und Toleranz von Größe, Gewicht und größer zu gestalten.
- (3) der Preis ist hoch, und das Produkt beschränkt sich auf eine spezielle Technik des Glases.

Art der Anwendung

1. verwenden Sie es unter der Anleitung eines Erwachsenen
2. Waschen sie mit reinen oder kochendes Wasser vor dem Gebrauch
3. kein berühren der Felge eine Glasschale versuchen, unten zu nehmen oder damit umgehen

Vorsorgliche Massnahmen

- (1) Bier, Rotwein, Weisswein, Getränke oder heißes Wasser wird nicht überfüllt sein.
- (2) um zu vermeiden, Ihre Kinder an der Hand verletzt, Bitte legen Sie es an einem Ort, wo sie nicht erreichen können
3. fallen Sie lassen Sie nicht, Kollision und starken Einfluss
4. nicht Mikrowelle
- (5) um Rissbildung zu vermeiden, legen Sie es direkt über dem offenen Feuer

Weitere Informationen finden [Kerze Halter](#) oder Glaswaren,

Bitte besuchen Sie unsere Website: <http://www.okcandle.com/>

Oder können Sie mehr erfahren Über uns: [Häufig gestellte Fragen](#)