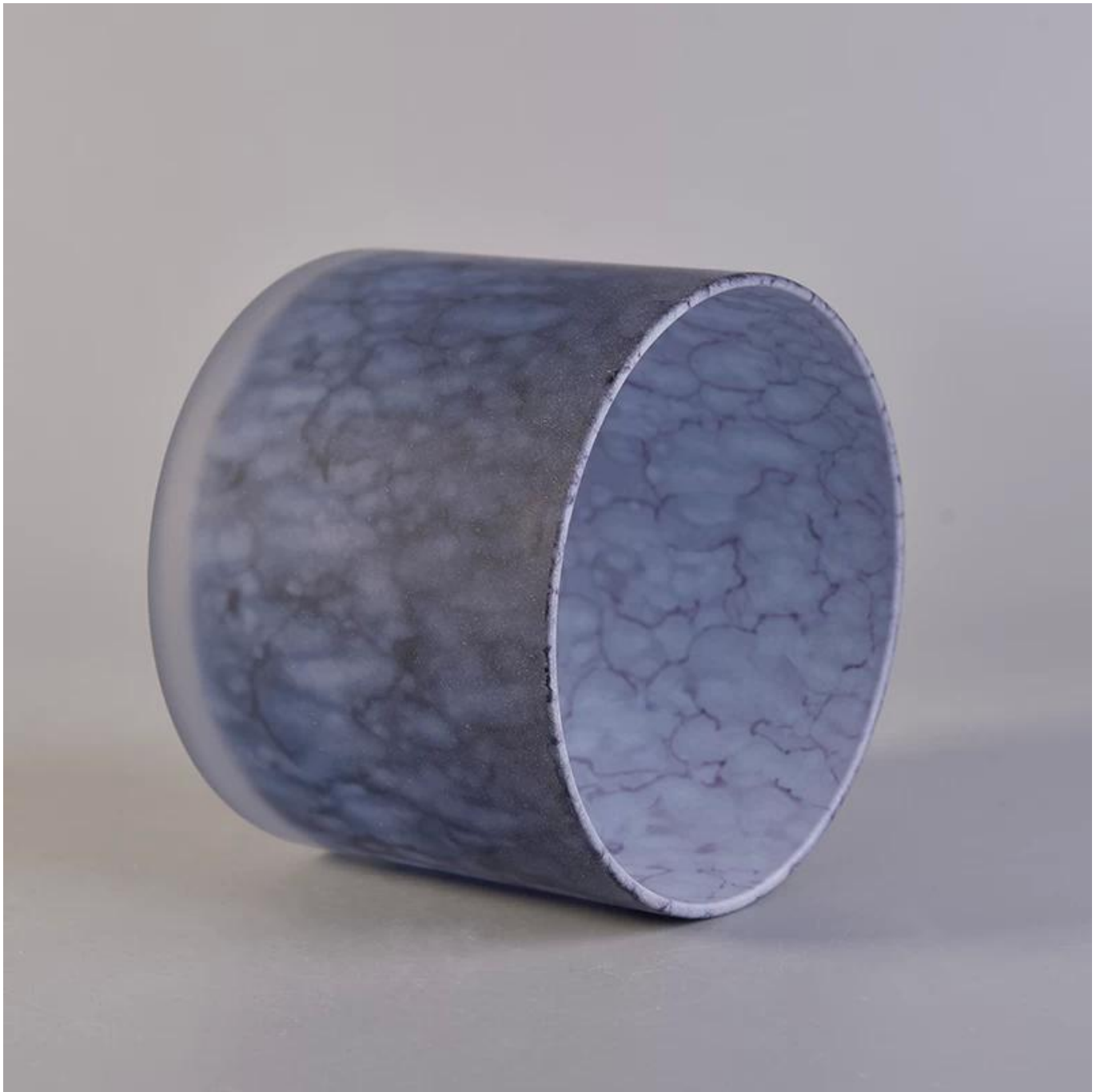


Einzigartige mattierte benutzerdefinierte Farbe gemalt 12oz Glaskerzengläser Großhandel

Product Details

Elementname	Einzigartige mattierte benutzerdefinierte Farbe gemalt 12oz Glaskerzengläser Großhandel
Objektnummer	SG11080CCL
Schneide es	SG11080CCL Oberer Durchmesser: 100 mm Bodendurchmesser: 100mm Höhe: 78,2 mm Gewicht: 270 g Kapazität: 487 ml Material: hohes weißes Glas Fertigung: maschinengefertigt Probenahmezeit: 5 ~ 7 Tage nach Bestätigung Andere Größen: 5 Unzen / 8 Unzen / 10 Unzen / 16 Unzen sind ebenfalls erhältlich
Kapazität	10 Unzen 14 Unzen 16 Unzen usw. Es ist verfügbar
Probenahmezeit	1,5 Tage, wenn die Form und Größe der Produkte vorhanden ist 2,15 Tage, wenn Sie neue Form und Größe der Produkte benötigen
Verpackung	24 stücke / 36 stücke / 48 stücke regelmäßige sicherheit verpackung und so weiter Für exportkarton mit ei teiler
MOQ	5000 stück
Lieferzeit	Innerhalb von 35 Tagen nach der Bestellung bestätigt
Zahlungsbedingungen	30% Anzahlung per T / T im Voraus, der Restbetrag wird nach Vorlage der Kopie von B / L angezeigt
Produktmerkmale	<ol style="list-style-type: none">1. Qualität und konkurrenzfähige Preise2. Testen von FDA, SGS, LFGB usw.3. umweltfreundlich4. Es ist weit verbreitet auf Hochzeit, Party, Zuhause, Bars etc. ausgerichtet.5. Maschine gemacht

More Product Pictures









Office & Sample Room





Factory Show

01

Factory



Surface Treatment

10+ production lines



□ Spraying



□ Engraving



□ Electroplating



□ Silk-screen



- Spraying
- Engraving
- Electroplating
- Silk-Screen



Die Eigenschaften des geblasenen Glases pro Monat

1. Sein Vorteil einschließlich Skulptur der Fülle, Techniken, Oberflächeneffekte, Farbe usw.
2. Qualität ist eine schwierige Kontrolle und die Toleranz in Bezug auf Größe, Gewicht und Form ist größer.
3. Der Preis ist hoch und das Produkt ist auf spezielles technisches Glas begrenzt.

Anwendungsverfahren

1. Verwendung unter der Anleitung des Erwachsenen
2. Waschen Sie es vor Gebrauch mit sauberem oder heißem Wasser ab
3. Berühren Sie nicht die Kante der Glasschale, nehmen Sie nicht den Boden oder den Griff davon

Vorsichtsmaßnahmen

1. Bier, Rotwein, Weißwein, Getränk oder heißes Wasser sollten nicht zu voll sein
2. Um zu vermeiden, dass Ihre Kinder die Hand verletzen, legen Sie sie bitte dort, wo sie nicht erreichen können
3. Vermeiden Sie Stürze, Kollisionen und starke Stöße
4. Für Mikrowellengeräte nicht verfügbar
5. Setzen Sie es nicht direkt auf das Feuer, damit es nicht beschädigt wird

Für mehr [Kerzenhalter](#) oder irgendein Glas,

Bitte besuchen sie unsere Webseite: <http://www.okcandle.com/>

Oder hier kann es Ihnen helfen, besser als wir zu wissen: **FAQ**

[Wir erwarten Ihre Anfrage und Zusammenarbeit.](#)

[**Homepage zurück**](#)