


# Spezielle Linien Grey Clear glass Candle jar

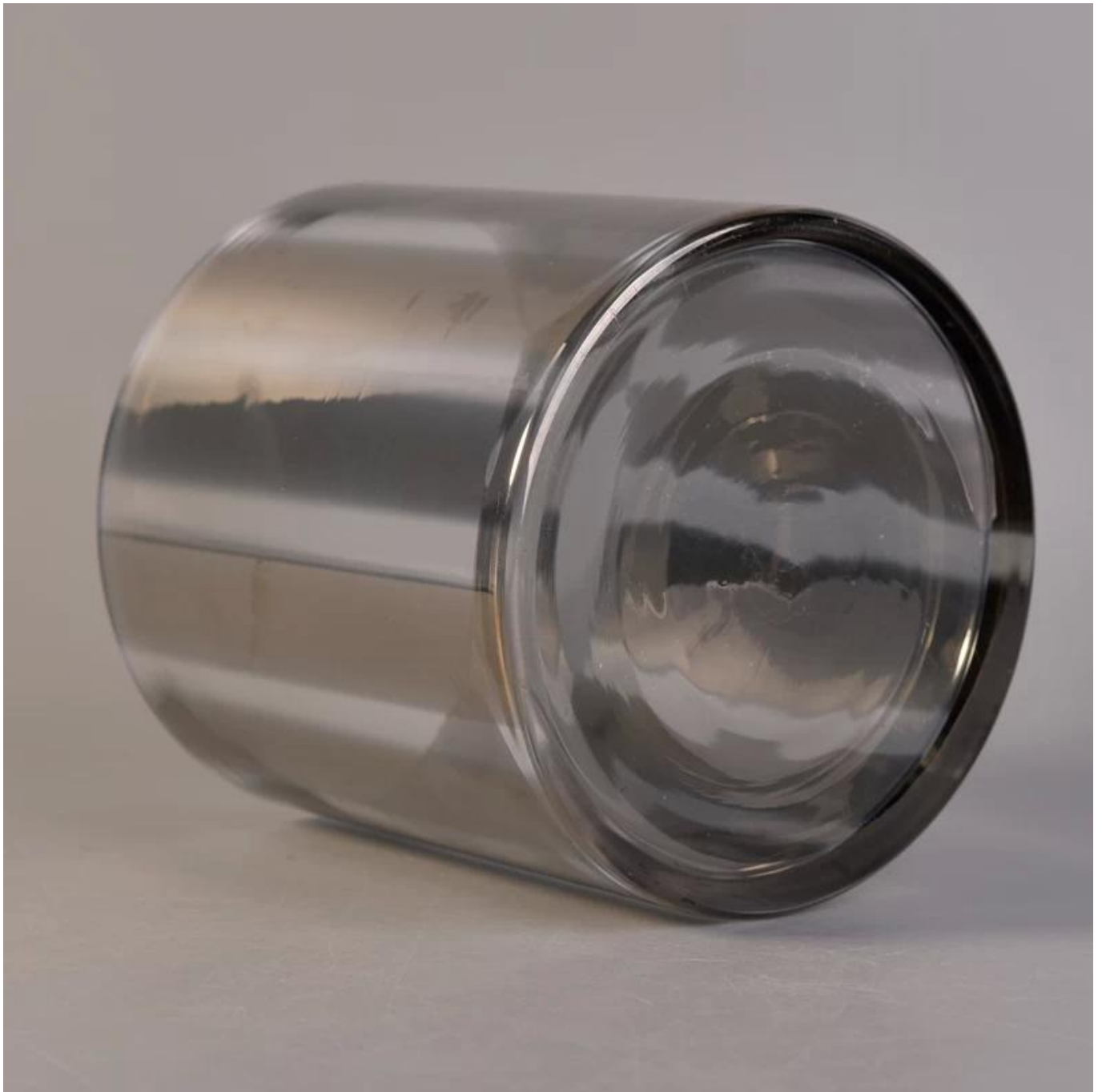
## Product Details

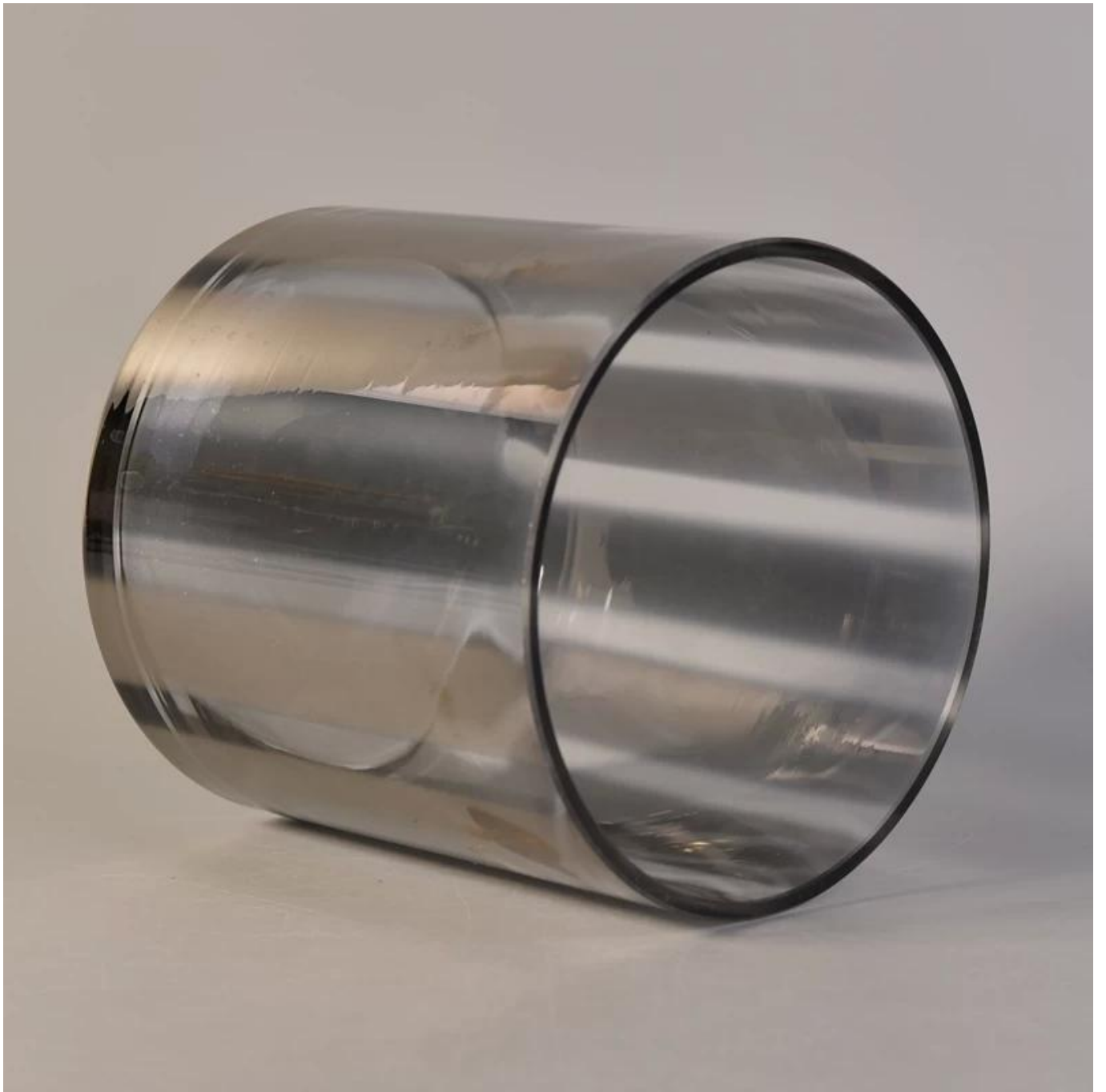
	Elementname	Spezielle Linien Grey Clear glass Candle jar
	Artikelnr.	Sglyp17042208
	Größe	Top Dia: 120 mm Unten Dia: 120 mm Höhe: 123 mm Gewicht: 516g Kapazität: 1115ml
	Beschreibung	Machine made, v-Shape, Round, für Candle-Halter/für Glas Tassen
	Sample Time	1.5 Tage, wenn auf exist Form und Größe der Produkte 2.15 Tage, wenn neue Form und Größe der Produkte erforderlich
	Verpackung	Normale Sicherheits-Verpackung 24/36pcs/48st. usw. pro Karton mit Ei-Teiler
	MOQ	10000pcs
	Lieferzeit	Innerhalb von 35 Tagen nach Bestellung bestätigt
	Zahlungsbedingungen	30% Anzahlung von t/t im voraus, die Balance nach der Anzeige der Kopie von b/l
	Produkt-Funktion	<ol style="list-style-type: none"> <li>1. hohe Qualitäts-und competitve Preise</li> <li>2. Meet ASTM, führender freier</li> <li>3. umweltfreundliche</li> <li>4. weit verbreitet auf Hochzeit, Party, Heim, Bar etc.</li> <li>5. Maschine gemacht</li> </ol>

## More Product Pictures



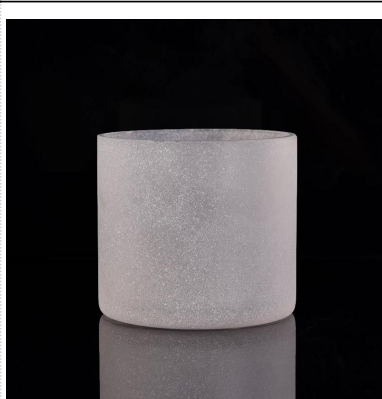








Similar Products Link



## Office & Sample Room

[Shenzhen Sunny Glas Co., Ltd](#) wurde in 1992. Wir haben in dieser Branche seit mehr als 20 Jahren, als professioneller Hersteller, wir spezialisiert auf die Gestaltung von Glas, Herstellung Gläser sowie Export. Unsere Produktpalette reicht von Handmade bis Machine Made. Wir haben bereits reichlich Produkte wie [Glas Tumbler](#), [Borosilikatglas Glass](#), [shot glass](#), [Vase](#), [Schüssel](#), [Kerze Halter](#), [Stimmung](#), [Aschenbecher](#), [Geschirr](#), [drinking Glas](#), etc. alle täglichen Gebrauch Gläser, insgesamt gibt es mehr als 4.000 verschiedene Stile. Wir haben ein ausgezeichnetes Design-Team für innovative Produkt-Kreation und strenge QC team für Qualitäts-asurence. Auch OEM/ODM serverice werden unterstützt.



## Factory Show







**S** SUNNY

# ASTM



Order Guide



Personalisierte Dienste	<ol style="list-style-type: none"> <li>1. erlaubte Drucken Ihrer Logos oder Markennamen.</li> <li>2. jede Farbe kann frei gewählt werden.</li> <li>3. jedes Design kann von Ihnen mit uns gemacht werden.</li> <li>4. Verarbeitung wie Silk-Screen, Farbe ändern, vergoldet, Frost, Gravur, galvanische, etc.</li> <li>5. professionelle Verpackung wie Color Box, PVC-Verpackung, Fenster Verpackung, Geschenk-Verpackung</li> <li>6. alle Bedingungen sind verhandelbar.</li> </ol>
Starke Punkte	<ol style="list-style-type: none"> <li>1. mehr als 23 Jahre Erfahrung im Glas-Geschäft</li> <li>2. Maschine-gepresst, Hand geblasen oder Maschine geblasen sind verfügbar.</li> <li>3. über 5000 Designs Mould existierte und 300 neue Design-Entwicklung jedes Jahr.</li> <li>4. eigene Dekoration Production Factory und stabile Komponenten, Paket, Fracht Lieferanten.</li> <li>5. strenge Qualitätskontrolle und Inspektion Standard</li> <li>6. schnelles Feedback und am besten nach Verkäufen die ganze Zeit</li> </ol>

## FAQ hier

(1) können Sie viele Elemente in einem Container in meinem ersten Auftrag sortiert kombinieren?

Ja wir können. Aber die Quantität jedes bestellten Artikels sollte unsere MOQ erreichen.

(2) Wenn irgendein Qualitäts-Problem, wie können Sie es für uns vereinbaren?

Wenn Sie den Behälter entladen, müssen Sie alle Fracht inspizieren. Wenn irgendwelche Bruch-oder defekte Produkte gegründet wurden, müssen Sie die Abbildungen vom ursprünglichen Karton nehmen. Alle Ansprüche müssen innerhalb von 15 Arbeitstagen nach dem Entladen des Containers vorgelegt werden. Dieses Datum unterliegt der Ankunftszeit des Containers.

(3) Warum wählen Sie uns?

1. Wir haben reiche Erfahrungen in Glas-Handel seit mehr als 20 Jahren und die meisten professionellen Team.

2. Wir haben 10 Produktionslinie und können 15.000.000 Stücke pro Monat produzieren wir haben strenge Verfahren ermöglichen es uns, eine Akzeptanz Rate über 99% zu halten.

3. Wir arbeiten mit mehr als 1800 Kunden in etwa 80 Ländern.

(4) wie wär es mit deiner MOQ?

Verschiedene Art Produkte werden verschiedene MOQ, für einige Gläser auf Lager, kleine Bestellungen sind akzeptabel.

5 wie viele Menschen in ihrer f & e-Abteilung?

Wir haben 5 professionelle Designer, und Sie werden 15 innovative Designs monatlich zu entwickeln.

6 können Sie mir einen Rabatt auf den Preis?

Der Preis hängt von ihrer Quantität, wenn Sie einen guten Preis mit kleiner Bestellung wollen, können Sie mehr Quantität in einer Zeit, und lassen Sie Sie in unserem Lagerhaus, werden wir die Ware für Sie zu halten, bis Sie brauchen.



**Shenzhen Sunny Glassware Co., Ltd.**

Sales: Lydia Li  
Tel: + 86 15071235950  
Email: sales9@sunnyglassware.com  
Skype: sunnyglassware051  
Whatsapp: 18867570923

<http://www.okcandle.com>

The business card features a light green background. On the right side, there is a circular illustration of a fishbowl containing two goldfish, a red flower, and some purple and green plants. Above the fishbowl, several small red hearts are floating. In the top right corner, there is a small square QR code with a portrait of Lydia Li in the center.



[Homepage zurück](#)