

Runder Aschenbecher Fabrik geliefert direkt Kristallglas Ascher

Product Details

	Elementname	Runder Aschenbecher Fabrik geliefert direkt Kristallglas Ascher
	Artikelnummer.	SGZW15040913
	Größe	T: 180mm * B: 120mm H: 58mm
	Gewicht	1312g
	Zeit für die Durchschnittsbildung	1,5 Tage in der Form und Größe der Produkte vorhanden 02:15 Tage benötigen Sie neue Form und Größe der Produkte
	Verpackung	Sicherheit Verpackung normal 24St / 36pcs / 48st pro Karton etc. Export mit Ei-Teiler
	MOQ	10, 000pcs
	Lieferzeit	Innerhalb von 35 Tagen nach Bestellung bestätigt
	Zahlungsbedingungen	30 % Anzahlung von T / T im Voraus das Gleichgewicht nach Aushändigung der Kopiedes des B / L
	Funktion des Produkts	<ol style="list-style-type: none"> 1. hohe Qualität und wettbewerbsfähige Preise 2. Treffen FDA, SGS, LFGB testen etc.. 3. Eco-freundlich 4. Allgemein gilt für Hochzeit, Party, Haus, bar etc.. 5. Maschine gemacht

More Product Pictures

T:188mm



H:58mm

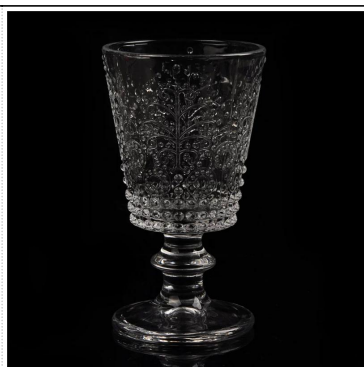
B:120mm







[Similar Products Link](#)



Office & Sample Room





Factory Show



Spray colour







Für weitere InformationenBitte besuchen Sie unsere Website: www.okcandle.com