

Product Details

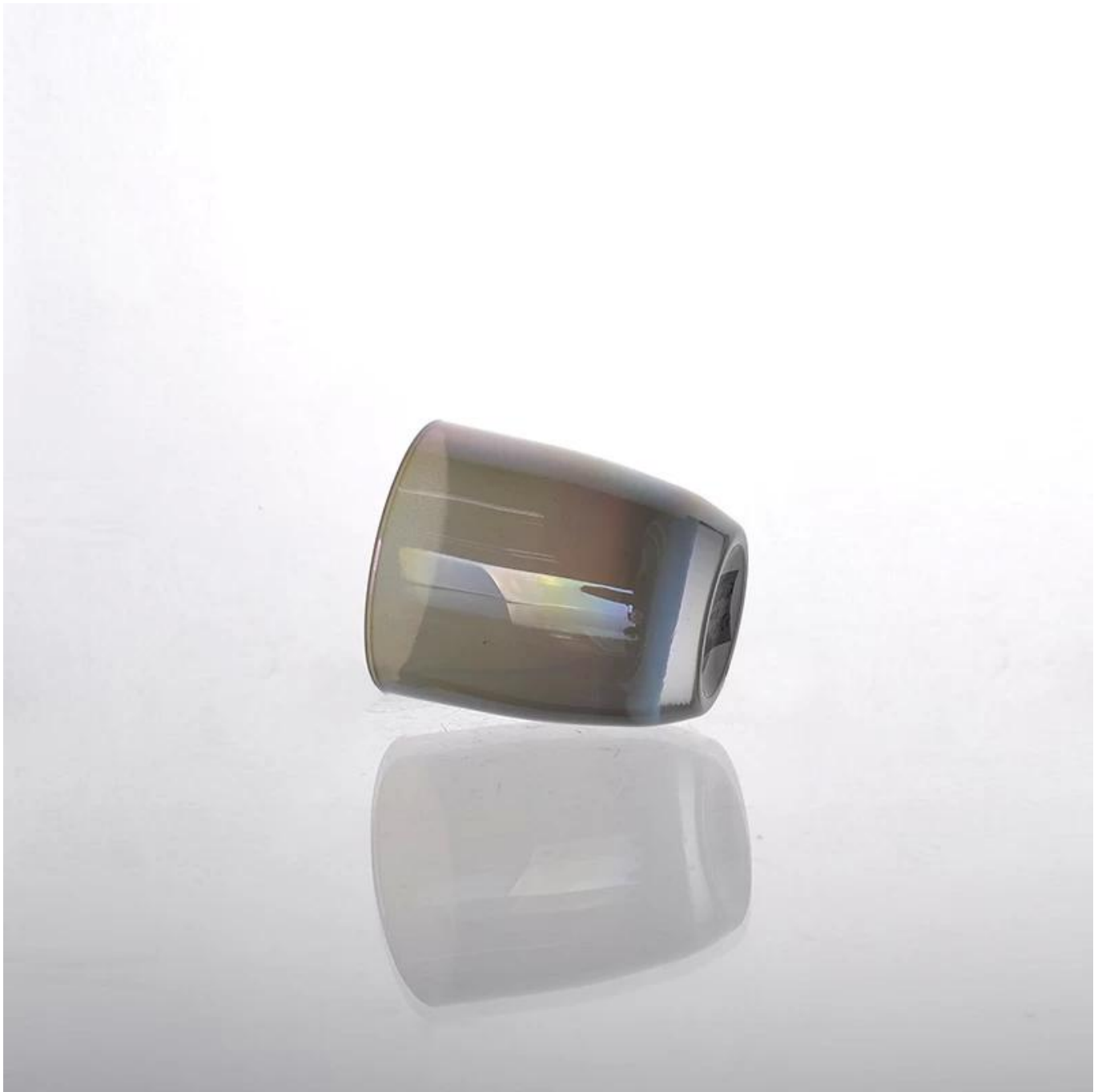
Every day is sunny day

Art.-Nr.	SGLYP2427
Material	Hight weißem Glas
Prozess	Maschine gemacht
Beispielzeit	1. 5 Tage, wenn am existieren geformt und Größe der Glas 2. 15 Tage, wenn brauchen neue Form oder Größe der Glas
Verpackung	Normale Verpackung, 6 Stück in inneren Kasten, 72 Stück pro Karton
Produkt Kapazität	500.000 ~ 1.000.000 Stück pro Monat
Lieferzeit	Innerhalb von 35 Tagen nach der Probe und dem Auftrag bestätigt
Zahlungsbedingungen	30% Ablagerung durch T / T im Voraus und die Balance gegen die Kopie von B / L
Lieferung	Durch Meer auf dem Luftweg, durch Express und Ihren Spediteur ist akzeptabel
Produkt-Eigenschaften	1. Maschine gemacht Spray Farbe Glas Kerze Tasse mit hoher Qualität 2. Für in benutztes Hotel, zu Hause usw. 3. Es ist umweltfreundlich 4. Treffen FDA Test & amp; CA 65 Test
Für Ihre Auswahl	1. Verschiedene Ausführungen und Größen zur Auswahl 2. Irgendeine Farbe gemalt, Frost, galvanisieren, Muster Laserschnitzer Verarbeitung 3. Sonderleistungen wie Schrumpffolie, Farbe Geschenk-Box, weißer Geschenkkasten usw. 4. Wir haben exklusive Arbeiter für die Qualitätskontrolle 5. Wir haben professionelle Werkstatt und Lager, die Lieferzeit zu gewährleisten

More Product Pictures

Every day is sunny day





T:72mm



H:83mm

B:48mm



More Product Pictures

Every day is sunny day

Ähnliche Produkte:



Klargoas-Kerzenhalter



Platz Kerzenhalter aus Glas

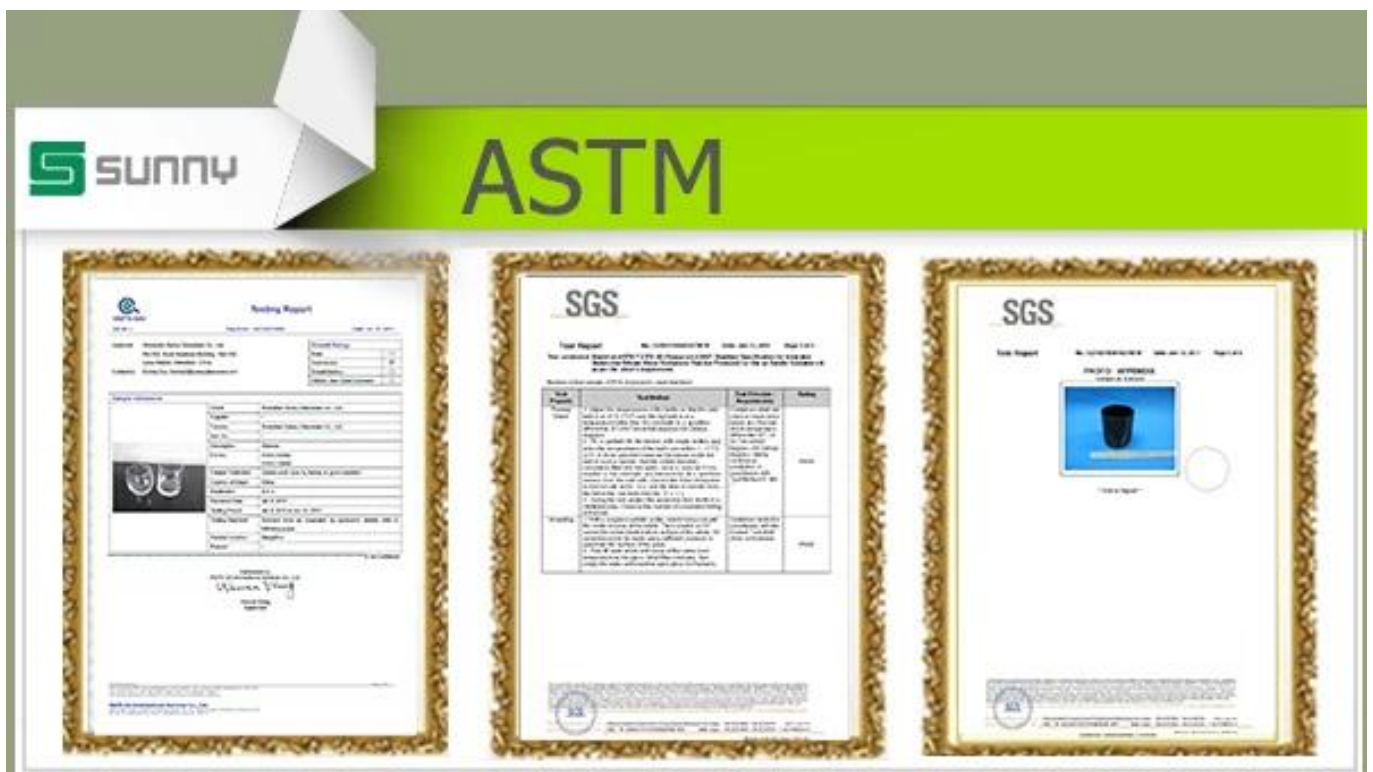


Hochzeit Kerzenhalter

S Our Company & Sample Room *Every day is sunny day*







Art der Anwendung:

1. Wie man es unter Führung der Erwachsenen
2. Waschen mit sauberem oder kochendem Wasser vor der Verwendung
3. Nein, berühren die Felge Glastasse, versuchen Sie, den Boden oder den Griff zu nehmen

Hinweise:

1. Bier, Rotwein, Weißwein, Getränke oder Heißwasser nicht zu voll sein
2. Um zu vermeiden, Ihre Kinder an der Hand verletzt, bitte legen Sie sie in den Ort, wo sie nicht

erreichen können,

3. Vermeiden Sie Fallenlassen, Kollisionen und starke Wirkung

4. für die Mikrowelle nicht verfügbar

5. Um es zu Rissbildung zu vermeiden, legen Sie es nicht über offenem Feuer direkt

Weitere [Kerzenhalter](#) oder jede Glaswaren,

besuchen Sie unsere Website: <http://www.okcandle.com/>

Oder hier kann Ihnen helfen, mehr über uns wissen: [FAQ](#)