

# Ovalformrindeeffektbetonkerzenhaltergroßverkauf

## Product Details

Produkt ID	SGZC16101804
Stoff	Beton
Kunsth Handwerk	Handbetonte Kerzenglas
Proofing Zeit	1. Vorhandene Produkte, Beispielzeit 5 Tage 2. Die Notwendigkeit, wieder zu formen, Probezeit 15 Tage
Paket	Allgemeine Verpackung, 48 / Karton
Kapazität	500.000 bis 1.000.000 / Monat
Lieferzeit	35 Tage nach Probe und Auftragsbestätigung
Zahlungsbedingungen	T / T 30% Anzahlung, den Restbetrag zahlen, um eine Kopie des Frachtbriefes zu sehen
Transport	Seeverkehr, Luftverkehr, internationale Expresszustellung; Gäste bestimmt Spedition
Produkt-Eigenschaften	1. Handgemacht <a href="#">Kerzenhalter</a> 2. Kann in den Hotels, Haus, Stab, etc. verwendet werden 3. Umgebungsmaterial 4. FDA-Test, CA65-Test
Für Sie zu wählen	1. erfüllen Ihr unterschiedliches Design und Größe 2. Jede mögliche Farbe der Farbe, des Bereifens, des Galvanisierens, Laser-Gravur kann getan werden 3. bieten spezielle Verpackung wie Schrumpffolie, Farbe Geschenk-Box, weiß Geschenk-Box 4. Wir haben ein engagiertes Qualitätskontrolleteam, zum der Produktqualität zu steuern 5. Wir haben professionelle Produktion Basen und Lagern, um die Lieferung zu gewährleisten

## More Product Pictures



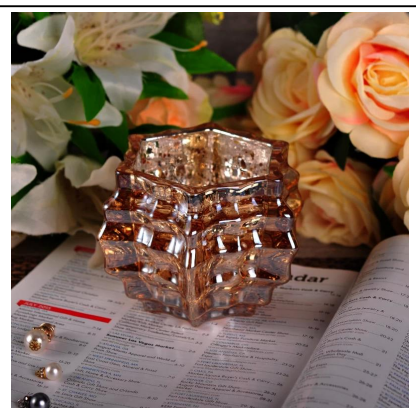
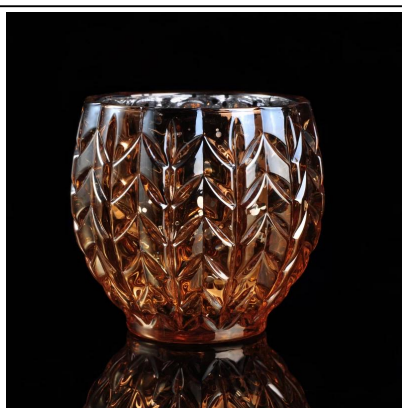








[Similar Products Link](#)





Office & Sample Room



Factory Show







### Die Eigenschaften des Monats mundgeblasenem Glas

1. Sein Vorteil einschließlich Überfluss sculpts, Techniken, Oberflächeneffekte, Farbe etc.
2. Die Qualität ist schwierige Kontrolle und die Toleranz von Größe, Gewicht und Form sind größer.
3. Der Preis ist hoch und das Produkt ist für das spezielle Technikglas begrenzt.

### Anwendung

1. Verwenden Sie es unter Führung des Erwachsenen
2. Waschen Sie es mit sauberem oder kochendem Wasser vor Gebrauch
3. Keine Berührung der Rand der Glasschale, versuchen, den Boden oder den Griff davon zu nehmen

### Vorsicht

1. Bier, Rotwein, Weißwein, Getränk oder Warmwasser nicht zu voll
2. Um zu vermeiden, dass Ihre Kinder die Hand verletzen, setzen Sie sie bitte an die Stelle, wo sie nicht erreichen können
3. Vermeiden Sie fallen, Kollision und starke Auswirkungen
4. Nicht verfügbar für Mikrowellenherd
5. Um es vor Rissbildung zu vermeiden, legen Sie es nicht über offenem Feuer direkt

Für mehr Glaskerzenhalter GOder Glaswaren,

Besuchen Sie unsere Website: <http://www.okcandle.com/>

Oder hier kann Ihnen helfen, mehr zu wissen Über uns: [FAQ](#)

[Wir freuen uns auf Ihre Anfrage und Zusammenarbeit.](#)

[Homepage zurück](#)