

Mini-Quadrat-Würfel geformt Clear Ersatz Glas Kerze Gefäß

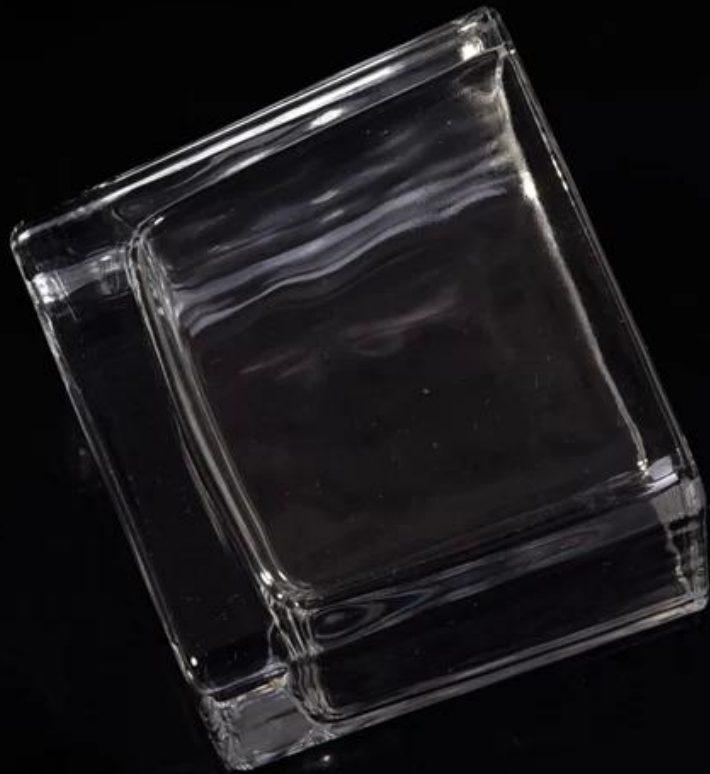
Product Details

Artikelnummer.	Sgryp17042410
Material	Soda Kalk Glas
Handwerk	Machine made Glass Candle holders
Samples Zeit	1.5 Tage, wenn die Formen und Größen vorhanden sind 2.15 Tage, wenn Sie eine neue Form und Größe benötigen
Verpackung	Normale Verpackung 24 oder 36pcs in einem Karton-Export Karton-Partitionen
Produkt-Kapazität	500.000 ~ 1.000.000 Stücke pro Monat
Lieferung	Innerhalb von 35 Tagen nach dem Muster genehmigt und bestellen
Zahlungsbedingungen	30% Anzahlung von t/t im voraus und Saldo gegen b/l Copy
Versand	Per See, per Flugzeug, per Express und der Delivery Agent ist akzeptabel
Produkteigenschaften	<ol style="list-style-type: none">1. geeignet für den Einsatz in pub, Hotel, Restaurants, Häusern, etc.2. ein professionelles q/c für Qualitätskontrolle3. wettbewerbsfähige Preise und Qualität
Für Ihre Wahl	<ol style="list-style-type: none">1. jedes Logo Drucken Glas Box2. jede Farbe gemalt, kalt, galvanische, Malerei Laser Schneiden für die Weiterverarbeitung3. spezielles Paket als Shrink Film, Color Gift Box, White Gift Box, etc.4. Öffnen Sie eine neue Form von Glas, Holz, Plastik oder Metall, wie Sie möchten5. verschiedene Größen und Formen, um Ihren Bedürfnissen anzupassen

More Product Pictures



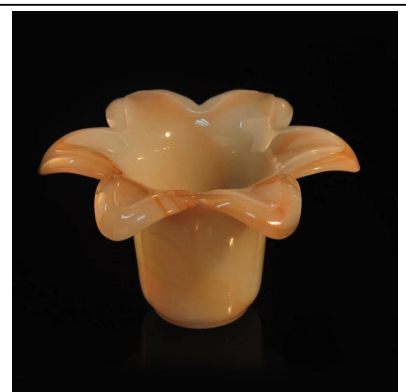
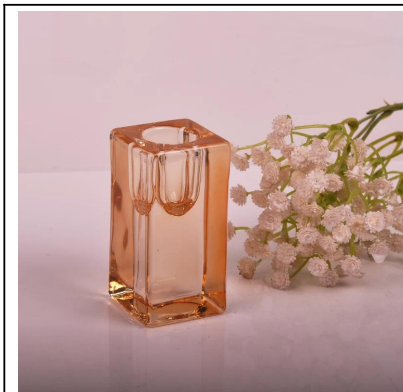








Similar Products Link



Office & Sample Room



Factory Show





[Homepage zurück](#)