

Spätester Entwurf Hauptdekoration für Farbe weiße keramische Kerzehalter

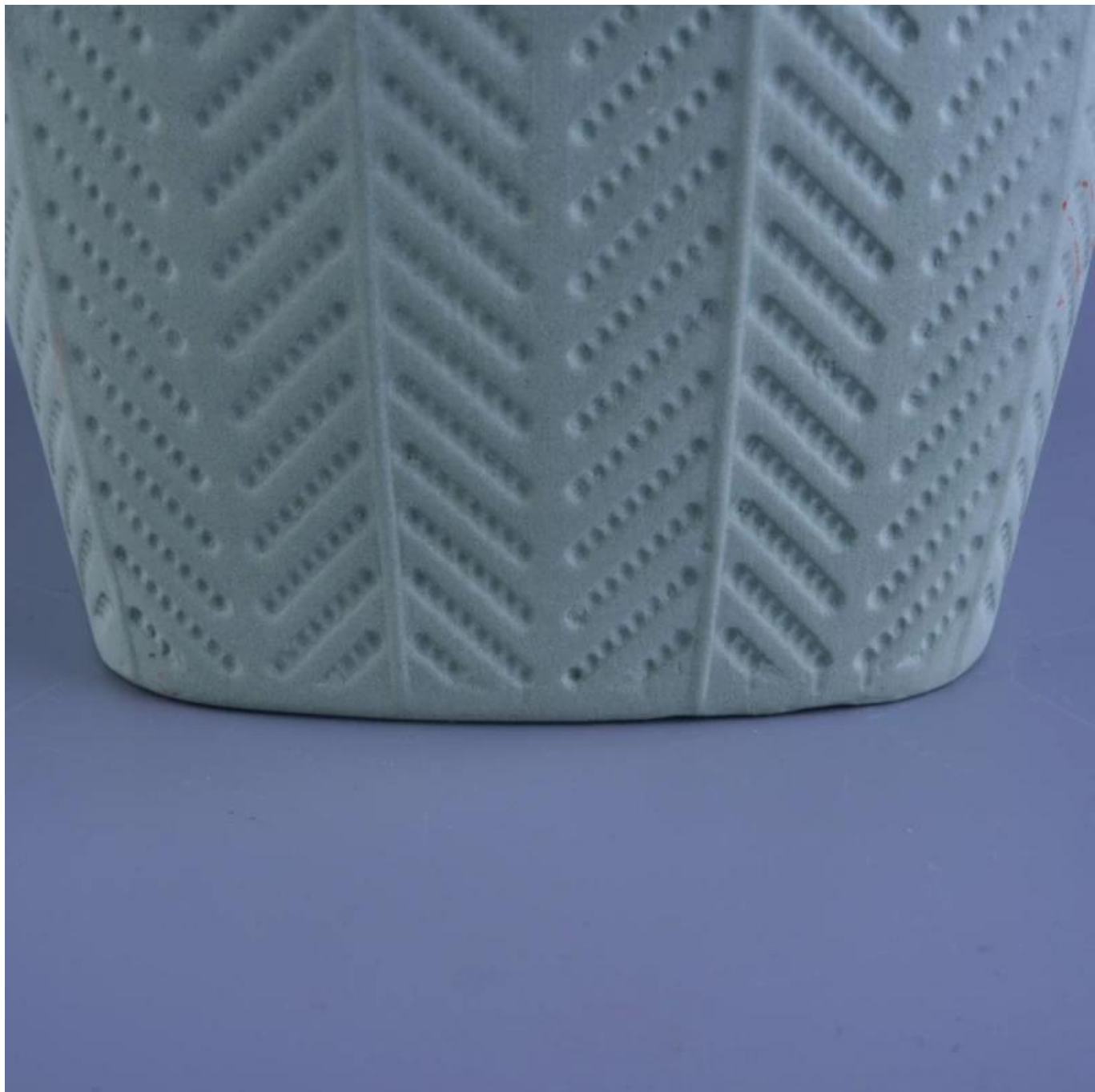
Product Details

Artikelname	Spätester Entwurf Hauptdekoration für Farbe weiße keramische Kerzehalter
Art.-Nr.	SGYB16110910
Größe	Spitzendurchmesser: 10.2cm Unterseite Durchmesser: 7cm Höhe: 10.5cm Gewicht: 324g Fassungsvermögen: 470ml
Markenname	Brauch
Beispielzeit	1. 5 Tage, um in der Form und Größe der Produkte bestehen 2. 15 Tage wenn Sie neue Form und Größe der Produkte benötigen
Verpackung	Sicherheit, die normalen 24pcs / 36pcs / 48pcs pro Karton etc. Export mit Ei-Teiler verpackt
Moq	5,000pcs
Lieferzeit	Innerhalb 35 Tage nach Auftrag bestätigt
Zahlungsbedingungen	30% Ablagerung durch T / T im Voraus, die Balance, nachdem die Kopie von B / L gezeigt worden ist
Produkteigenschaft	1.Highquality und konkurrenzfähige Preise 2.Meet FDA, SGS, LFGB Test etc. 3.Eco-freundlich 4.Widely gilt für Hochzeit, Partei, Haus, Stab etc. 5.Machine gemacht

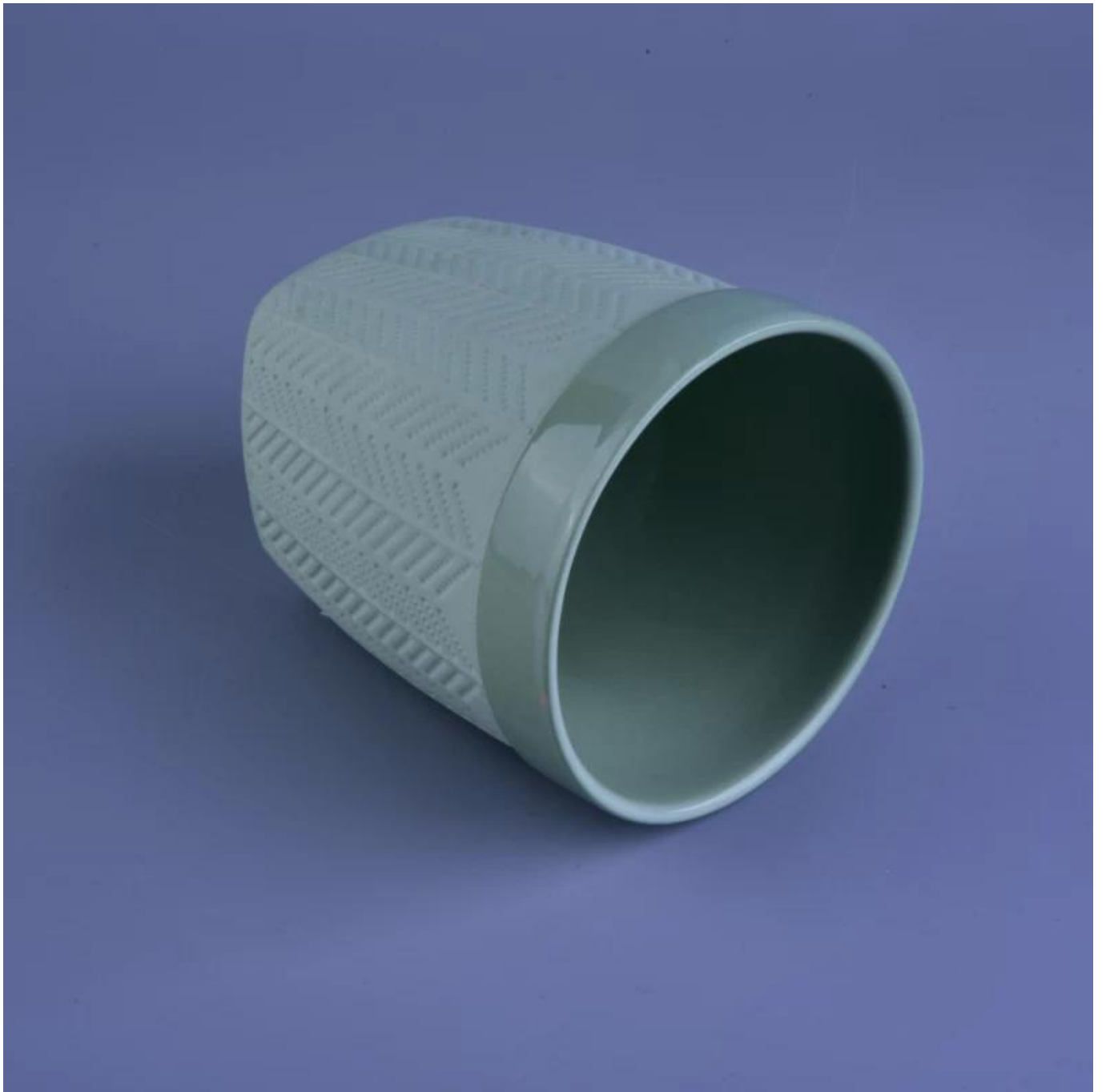
More Product Pictures













Similar Products Link



Zylinder Teelicht Kerze Halter

Runde kleine Teelicht Halter

Blume Form Zylinder Jade Bernstein Farbe dekorative Glas Kerze Jar Kerzenhalter

Office & Sample Room



Factory Show





Die Eigenschaften von Monatiges geblasenes Glas

1. Sein Vorteil einschließlich Überfluss sculpt, Techniken, Oberflächeneffekte, Farbe etc.
2. Die Qualität ist schwierig zu kontrollieren und Die Toleranz von Größe, Gewicht und Form ist größer.
3. Der Preis ist hoch und das Produkt ist begrenzt Für das spezielle Technikglas.

Für mehr [Kerzenhalter](#) Oder Glaswaren,

Besuchen Sie unsere Website: <http://www.okcandle.com/>

Oder hier kann Ihnen helfen, mehr zu wissen Über uns: [FAQ](#)

[Wir freuen uns auf Sie Anfrage und Zusammenarbeit.](#)

[Startseite Zurück](#)