

Handgemachte farbige Säule Kerzenhalter

Product Details

Produkt ID	SGLYP15061619
Stoff	Massivglas
Kunsth Handwerk	Handgemachte Glas Kerze Glas
Gärzeit	1. Bestehende Produkte, Beispielzeit 5 tage 2. Die Notwendigkeit, erneut Schimmel, Probenzeit 15 Tage
Paket	Allgemeine Verpackung, 48 / Karton
Kapazität	500.000 bis 1.000.000 / Monat
Lieferzeit	35 Tage nach der Probe und Auftragsbestätigung
Zahlungsbedingungen	T / T 30% Anzahlung, zahlen den Restbetrag eine Kopie der Frachtbrief zu sehen
Transport	Der Seeverkehr, Luftverkehr, internationale Express-Lieferung; Gäste bezeichneten Speditions
Produkt-Eigenschaften	1. Hand gemacht Kerzenhalter 2. Kann in Hotels, zu Hause, Bar, etc. verwendet werden 3. Klimamaterial 4. FDA-Test, CA65 Test
Für Sie wählen	1. erfüllen Ihre verschiedenen Design und Größe 2. Jede Farbe der Farbe, bereifen, Galvanisieren, Lasergravur kann getan werden, 3. bieten spezielle Verpackungen wie Folien schrumpfen, Farbe Geschenk-Box, weiß Geschenk-Box 4. Wir haben eine eigene Qualitätskontrolle-Team um die Produktqualität zu steuern 5. Wir haben professionelle Produktionsstätten und Lager Lieferung zu gewährleisten

More Product Pictures

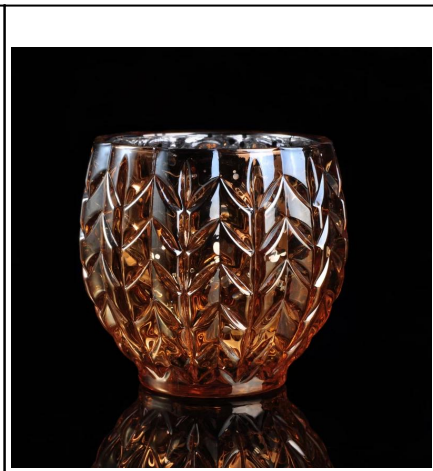
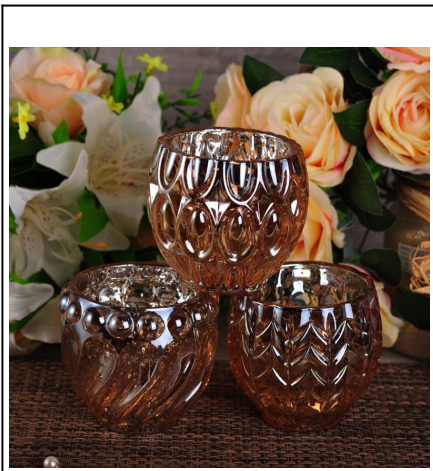








[Similar Products Link](#)



Office & Sample Room



Factory Show





Die Merkmale des Monats aus geblasenem Glas

1. Sein Vorteil einschließlich Fülle Sculpt, Technik, Oberflächeneffekte, Farbe etc.
2. Die Qualität ist schwierig, Kontrolle und die Toleranz der Größe, Gewicht und Form sind größer.
3. Der Preis ist hoch, und das Produkt ist begrenzt für die spezielle Technik Glas.

Art der Anwendung

1. Verwenden Sie es unter Führung des Erwachsenen
2. Waschen mit sauberem oder kochendem Wasser vor dem Gebrauch
3. Nein, um den Rand der Glasschale berührt, versuchen, den Boden oder den Griff zu nehmen

Verwarnungen

1. Bier, Rotwein, Weißwein, Getränke oder heißes Wasser nicht zu voll sein
2. Um zu vermeiden, Ihren Kindern die Hand verletzt, setzen Sie es bitte in den Ort, wo sie nicht erreichen können,
3. Vermeiden Sie Fallenlassen, Kollision und starke Wirkung
4. Nicht für Mikrowellenherd verfügbar
5. Um es vor Rissen zu vermeiden, darf es nicht über offenem Feuer direkt

Für mehr Kerzenhalter aus Glas Goder jede Glaswaren,
besuchen Sie bitte unsere Website: <http://www.okcandle.com/>

Oder hier kann Ihnen helfen, mehr wissen Über uns: [FAQ](#)

[Wir freuen uns auf Ihre Anfrage und die Zusammenarbeit.](#)