

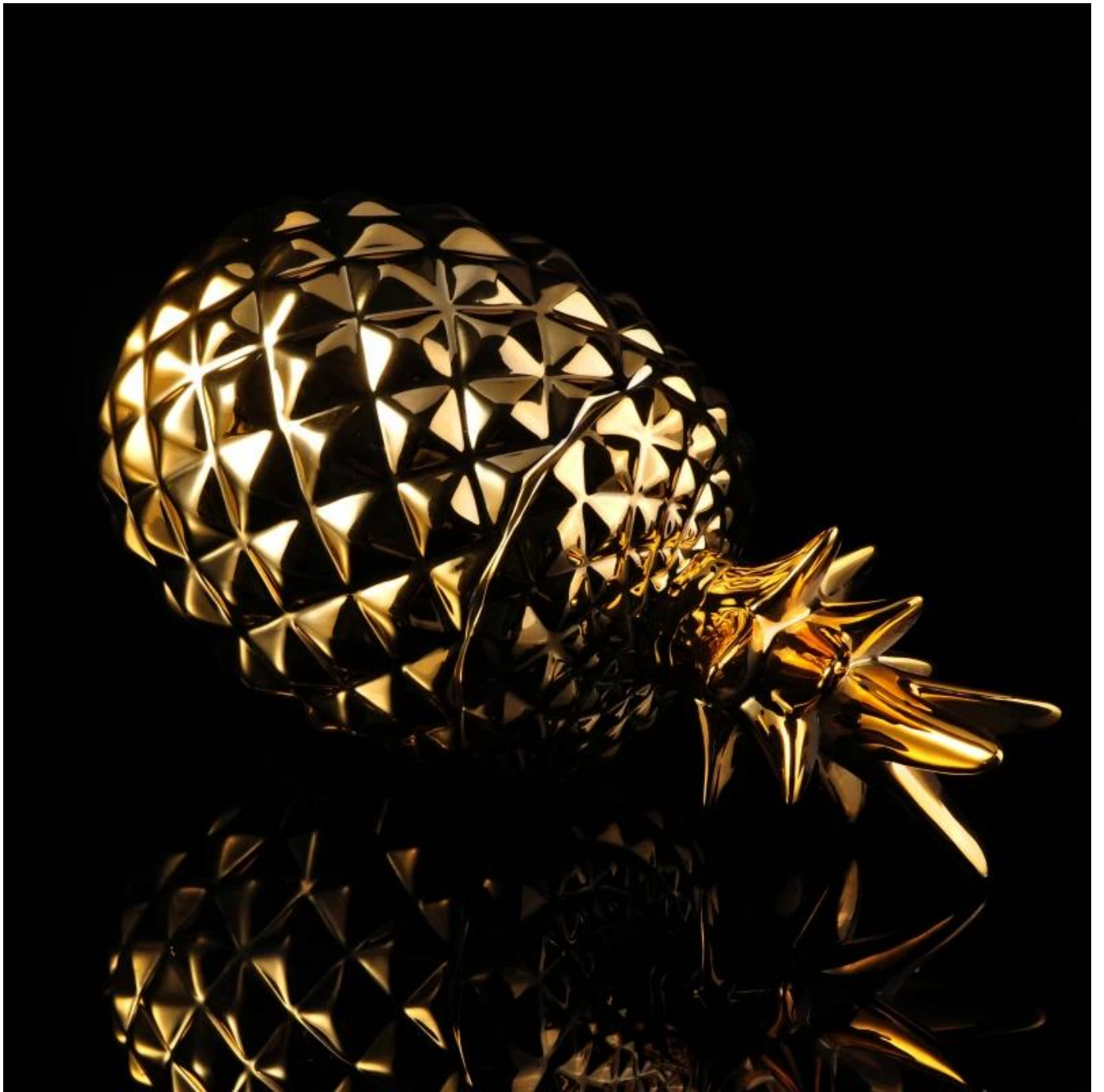
Goldene eletroplating Kerzenhalter pinapple Kerze Glas mit Deckel

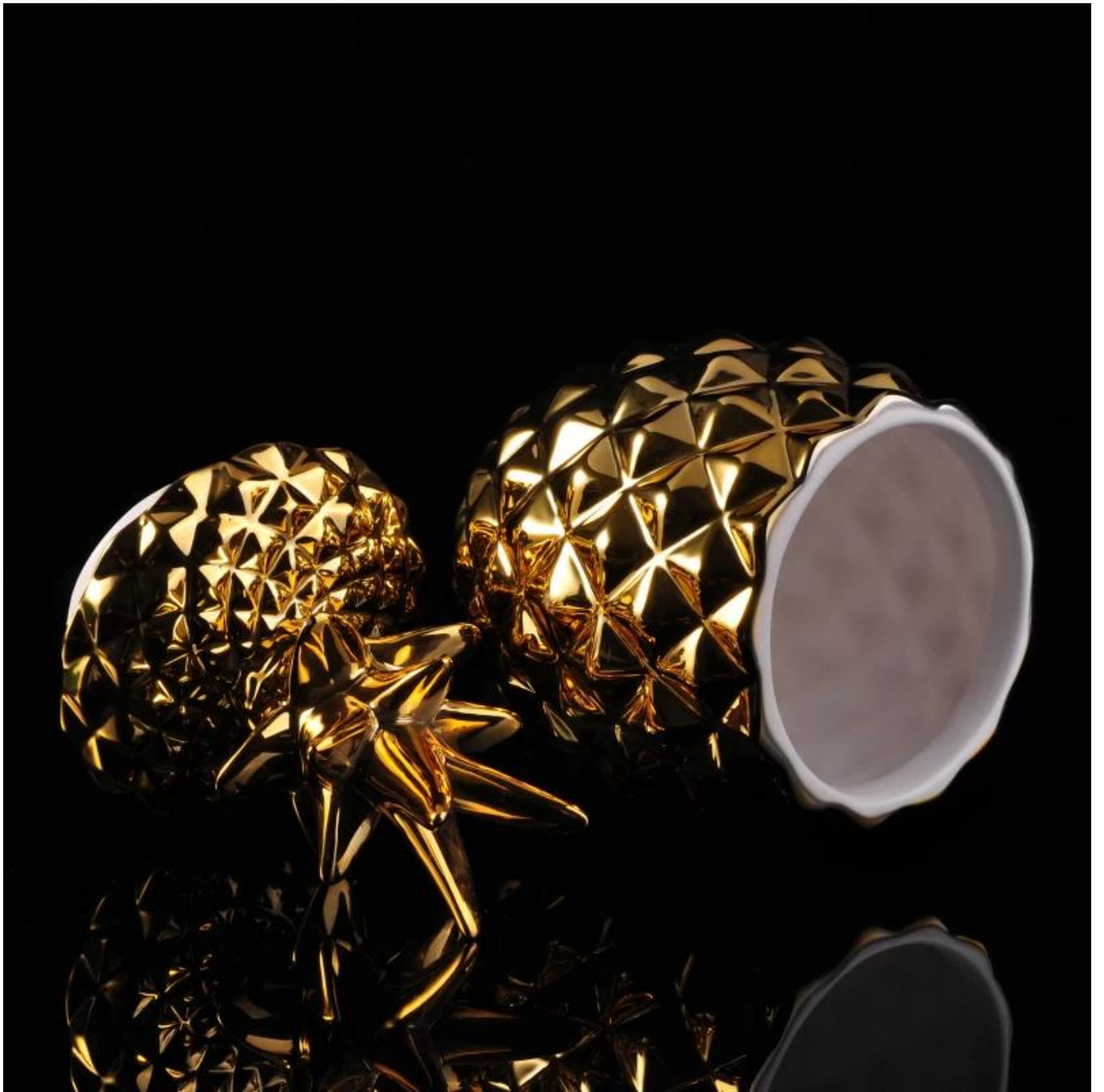
Product Details

Artikelname	Goldene eletroplating Kerzenhalter pinapple Kerze Glas mit Deckel
Art.-Nr.	SGJF16062301
Größe	Top Messer: 117 mm Ø unten: 95mm Höhe: 126 mm Kapazität: 1110ml Gewicht: 439g Deckel: Messer: 115 mm Höhe: 143mm Gewicht: 219 g
Markenname	Sunny Glas
Beispielzeit	1. 5 Tage in der Form und Größe der Produkte existieren 2. 15 Tage, wenn Sie brauchen neue Form und Größe der Produkte
Verpackung	Sicherheitsverpackung normale 24X / 36pcs / 48pcs pro Karton usw. Export mit Eierteiler
Moq	3,000pcs
Lieferzeit	Innerhalb von 35 Tagen nach Bestellung bestätigt
Zahlungsbedingungen	30% Ablagerung durch T / T im Voraus, die Balance nach der Kopie von B zeigt / L
Produkteigenschaft	1. Hohe Qualität und wettbewerbsfähige Preise 2.Meet FDA, SGS, LFGB Test usw. 3.Eco freundlich 4.Widely gilt für Hochzeit, Partei, Haus, Bar etc. 5.Geräte gemacht

More Product Pictures













Similar Products Link



[Zylinder Teelicht Halter](#)

[Round kleine Teelicht Halter](#)

[Blütenform Zylinder Jade Bernstein Farbe dekorative Glas Kerze Glas Kerzenhalter](#)

Office & Sample Room



Factory Show





Die Merkmale Monat geblasenes Glas

1. Sein Vorteil einschließlich Fülle Sculpt, Technik, Oberflächeneffekte, Farb etc.
2. Die Qualität ist schwierig, Kontrolle und die Toleranz der Größe, Gewicht und Form sind größer.
3. Der Preis ist hoch, und das Produkt ist begrenzt für die spezielle Technik Glas.

Art der Anwendung

1. Verwenden Sie es unter Führung des Erwachsenen
2. Waschen mit sauberem oder kochendem Wasser vor dem Gebrauch
3. Nein, um den Rand der Glasschale berührt, versuchen, den Boden oder den Griff zu nehmen

Verwarnungen

1. Bier, Rotwein, Weißwein, Getränke oder heiß Wasser nicht zu voll sein
2. Um zu vermeiden, Ihren Kindern die Hand zu verletzen, bitte an die Stelle setzen, wo sie können nicht erreichen
3. Vermeiden Sie Fallenlassen, Kollision und starke Wirkung
4. Nicht für Mikrowellenherd verfügbar
5. Um es vor Rissen zu vermeiden, darf es nicht über offenem Feuer direkt

Für mehr [Kerzenhalter](#) oder jede Glaswaren,

besuchen Sie bitte unsere Website: <http://www.okcandle.com/>

Oder hier kann Ihnen helfen, mehr wissen Über uns: [FAQ](#)

[Wir freuen uns auf Ihre Anfrage und Zusammenarbeit.](#)

[Startseite Zurück](#)