


# Glas Kerze Glas mit Deckel

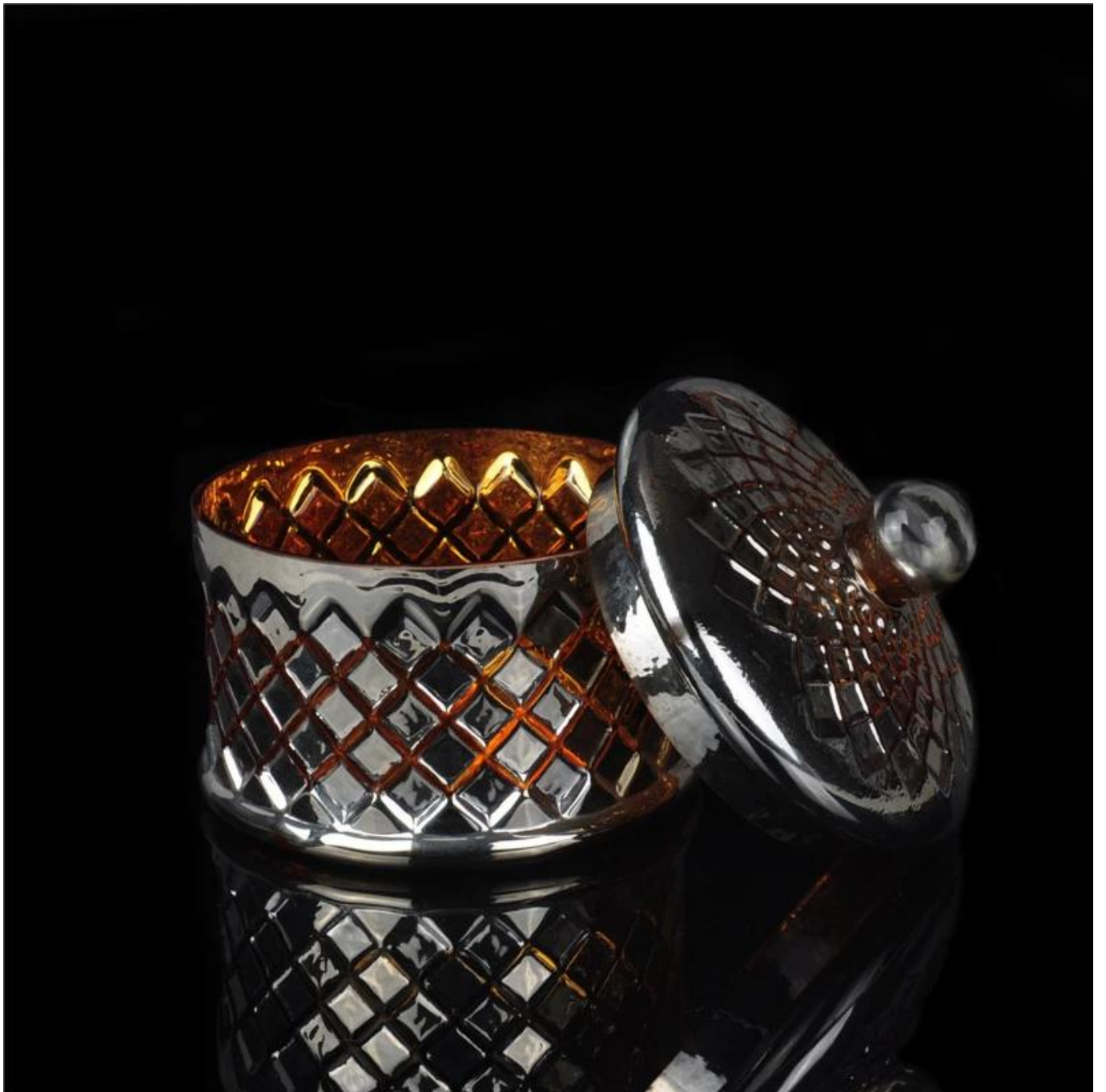
;

## Product Details

	Item Name	SGXH15113013
	Größe	152 * 159 * 94mm
	Farbe	Eisen
	Material	Glas
	Fertig	Galvanik, ist Jede maßgeschneiderte verfügbar
	Sample	7 Tage
	Zahlungsbedingungen	30% Ablagerung durch T / T im Voraus und die Balance nach zeigen, Kopie der L / C
	Bescheinigung	ASTM-Test (für Kerzenhalter)
	Für Ihre Wahl	1. Jede Logo-Druck auf Glaskörper 2. Jede Farbe lackiert, matt, Galvanik, logo Laser für das Finish 3, Spezialverpackung wie Schrumpffolie, Farbe Geschenk-Box, White-Box etc 4, jeder Form, Größe entsprechen Ihren Bedarf

## More Product Pictures









[Similar Products Link](#)



[Zylinderteelichthalter](#)



[140ml Copper Candle Jar](#)



[Blütenform Zylinder jade  
Bernsteinfarbe dekorativen  
Glas Kerze Glas Kerze-Halter](#)



Office & Sample Room



Factory Show







### Die Merkmale des Monats mundgeblasenem Glas

1. Sein Vorteil einschließlich Fluss formen, Technik, Oberflächeneffekte, Farbe usw.
2. Die Qualität ist schwierig, Kontrolle und die Toleranz der Größe, Gewicht und Form sind größer.
3. Der Preis ist hoch und das Produkt ist für die spezielle Technik Glas begrenzt.

### Art der Anwendung

1. Wie man es unter Führung der Erwachsenen
2. Waschen mit sauberem oder kochendem Wasser vor der Verwendung
3. Keine Berührung des Randes des Glastasse, versuchen, den Boden oder den Griff zu nehmen

### Vorsichts

1. Bier, Rotwein, Weißwein, Getränke oder Heißwasser nicht zu voll sein
2. Um zu vermeiden, Ihre Kinder an der Hand verletzt, setzen Sie sie bitte in der Ort, wo sie nicht erreichen können
3. Vermeiden Sie Fallenlassen, Collision und starken Einfluss
4. für die Mikrowelle nicht verfügbar
5. Um es zu Rissbildung zu vermeiden, tun Sie es nicht über offenem Feuer direkt

Für mehr [Kerzenhalter](#) oder jede Glaswaren,

besuchen Sie bitte unsere Website: <http://www.okcandle.com/>

Oder hier kann Ihnen helfen, mehr zu wissen über uns: [FAQ](#)

[Wir freuen uns auf Ihre Anfrage und die Zusammenarbeit.](#)

[Homepage zurück](#)