

# Geo Crystal Glass Candle Jars Mit Säulenform

## Charakteristisch für diesen Luxus-Kerzenhalter

---

1. Geometrische Schnitte und Prägungen unterstreichen das ästhetische Gefühl.
2. Diamant Kristallglas Highlight Luxus.



Warum sich für Sunny Design Kerzenhalter entscheiden?

---



## Marktvorteil

- . Luxusdesign im Fokus
- . Der Lieferant von 80% Duftmarken in den USA
- . AQL plus 6 Sunny strenge Qualitätskontrolle Standard
- . Halten Sie die Qualität in Bezug auf Probe und Masse konstant

Produkte

## Sinn für Zeremonie Design

- . Erhalten "Schönheit von Made in China"-Auszeichnungen
- . Habe NEST Fragrances sehr bewundert
- . Freunde oder Geschäftsbeziehungsgeschenke
- . Entspannung und romantisches Leben



## Flexibles Größendesign für ein schnelles Wachstum Ihres Marktes

- . Top dia:81mm
- . **Bodendurchmesser: 81mm**
- . **Höhe: 88mm**
- . **Kapazität: 256 ml (7 Unzen Sojawachs)**
- . **Gewicht: 360 g**

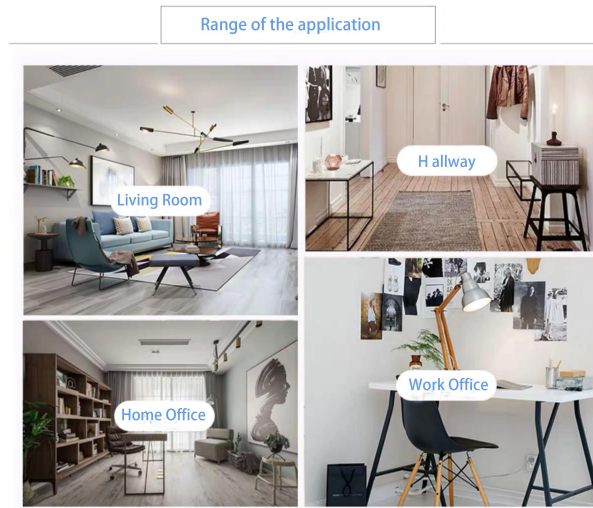
Kundenspezifisches design und verschiedene abmessungen sind verfügbar

Mit unserer starken Unterstützung entwickeln sich Kunden schnell und von kleinen Werkstätten zu Branchenführern.



## Lebensszenarien

- . Kaffee oder Bar
- . Perfekte Dekoration für Haus, Hotel oder Garten
- . Geschenke für süße Liebhaber
- . Jeder Anlass zur Dekoration



## Sunny Brand Story

### Firmenprofil

[Sunny Glassware](#) wurde von Frank und Alice seit den 1992er Jahren gegründet und bietet eine hervorragende Kombination aus Preisen, Qualität & Reaktionsfähigkeit in der Glaswarenindustrie.

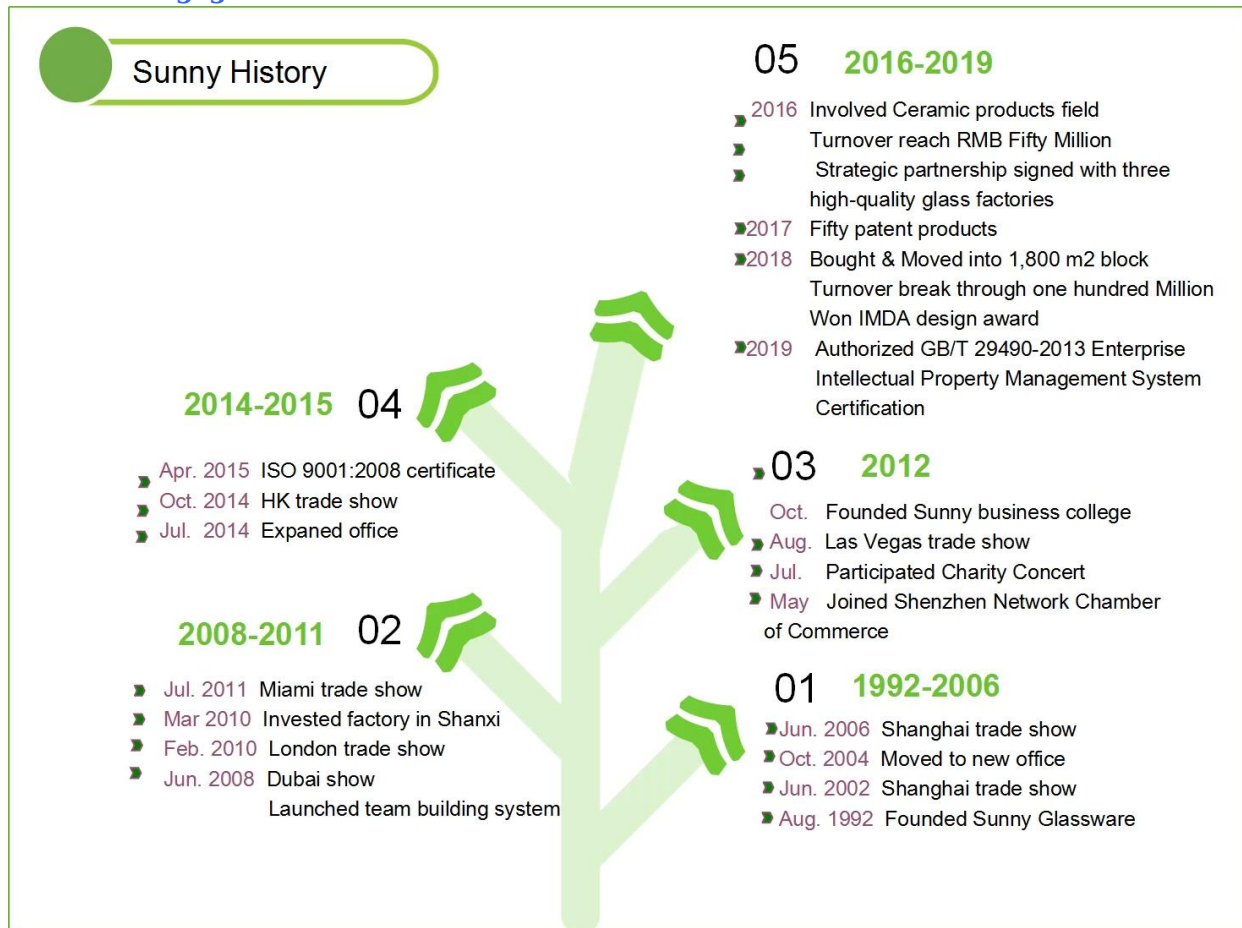
Sunny beschäftigt sich weiterhin mit der Entwicklung und Herstellung von Glaswaren. Es stehen mehr als 10 Produktlinien zur Verfügung, von mundgeblasenem Handwerk bis zu maschinengepressten, maschinengeblasenen und maschinengefertigten Produkten usw.. Verschiedene Arten von Tiefenbearbeitungstechnologien können angepasst werden, wie z. Druck, Aufkleber drucken, galvanisieren, mattiert, Siebdruck, sandgestrahlt und Ionenbeschichtung etc.. **ISO 9001: 2008/2015 und Green & Erklärung zur Einhaltung sozialer Standards** Zertifikate wurden von externen Zertifizierungsunternehmen ausgestellt.

Es gibt ungefähr 5.000 Artikel, die alle täglich verwendeten Glas- und Keramikwaren abdecken, z. Borosilikatglas, Flaschen, Becher, [Kerzenhalter](#), Gläser, Stielglas, Geschirr & drinkware etc. Die Produkte können FDA, LFGB, CA 65, ASTM, Spülmaschinentest treffen.

Mit einem strengen Kontrollsystem für Produktqualität und Kundendienst hat sich unser Exportmarkt schnell auf North & Südamerika, Europa, Ozeanien und Asien. Unsere Geschäftsbereiche sind hauptsächlich im Bereich Wohnkultur & Geschirr. Sunny Glassware wird von weltweit bekannten Markenunternehmen geschätzt, insbesondere auf dem US-amerikanischen und europäischen Markt.



## Entwicklungsgeschichte



## Wer sind wir

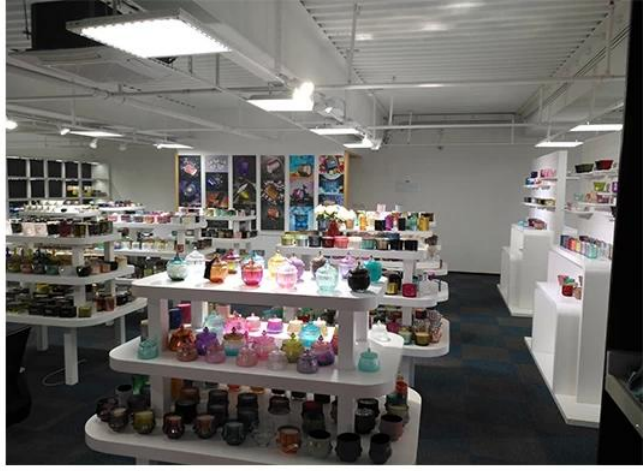
In sunny Glassware gibt es ein professionelles und tatkräftiges Team, das Mehrwert für die Kunden schafft und das Wachstum des Unternehmens aufrechterhält. Ihr professioneller Service wird von Kunden wie Nest Fragrance immer hoch gelobt.



## Musterraum Showcase

Sunny Glassware präsentieren mehr als **5.000 Einzelteile am Shenzhen-Beispielraum** für eine breite Auswahl. es hat ein tolles gewonnen [Kundenbewertung](#). Willkommen in Shenzhen Büro! Das bild wie folgt ist **Nur ein Teil unserer Owned Design Kerzenhalter** Willkommen in der Niederlassung in Shenzhen, um Ihre Favoriten zu finden. Dies wird Sie überraschen, da es in China schwierig ist, einen anderen Lieferanten wie diesen zu finden.





## Zertifikat haben wir bekommen



ASTM



IOS9001-2015



Green & Social Compliance  
Polidy Statement

## Unser Online-Handwerk

Hier ist die hauptsächlich online handwerk bilder, mehr fabrik informationen, pls sehen:[Fabrik-Tour](#)



GlasswareTechnology



□ IS Machine



□ Machine Blown



□ Machine Pressed



□ Hand-Made



- IS Machine
- Machine Pressed
- Machine Blown
- Hand-Made

### Mehr Videos

#### **Die Eigenschaften von maschinengepressten Glaskerzenhaltern**

Normalerweise wird Open Mold Machine-Pressed Craft angewendet, um Kerzenhalter herzustellen, die die folgenden Eigenschaften erfüllen: Oberer Durchmesser niedriger als unterer

- . Massenproduktion mit hohem MOQ
- . Geprägtes Muster an der Außenwand
- . Max-Min-Dicke: 1,5 ~ 10 mm
- . Bodenstärke: 4 ~ 30mm
- . Niedrige Kosten Feines Muster an der Außenwand.

#### **Anwendungsmethode**

1. Benutzung unter Anleitung des Erwachsenen
2. Waschen Sie es vor dem Gebrauch mit sauberem oder kochendem Wasser
3. Berühren Sie nicht den Rand des Glasbechers, sondern versuchen Sie, den Boden oder den Griff des Bechers zu ergreifen

#### **Vorsichtshinweise**

1. Bier, Rotwein, Weißwein, Getränk oder heißes Wasser dürfen nicht zu voll sein
2. Um zu vermeiden, dass die Hand Ihrer Kinder verletzt wird, legen Sie sie bitte an eine Stelle, an die sie nicht gelangen können
3. Vermeiden Sie Stürze, Kollisionen und starke Stöße

4. Nicht verfügbar für Mikrowellenherd
5. Um Risse zu vermeiden, nicht direkt über offenes Feuer stellen

Für mehr [Kerzenhalter](#) oder irgendwelche Glaswaren,  
bitte besuchen sie unsere Webseite: <http://www.okcandle.com/>  
Oder hier können Sie mehr über uns wissen helfen: [FAQ](#)