

Beliebte Milchglas-Kerzenglas mit Holzdeckel

Sunny Glass kann nicht nur OEM / ODM-Aufträge ausführen, sondern auch vielen Marken vom Konzeptdesign bis zum tatsächlichen Stolz helfen.

Sunny Glassware konzentriert sich in den letzten 10 Jahren auf Luxus-Duftprodukte und ist der Lieferant von 80% Duftmarken in den USA.

Das preisgekrönte Designerteam hat das Vertrauen vieler gehobener Marken wie NEST Fragrance gewonnen. Das talentierte Designerteam ist in China unübertroffen.

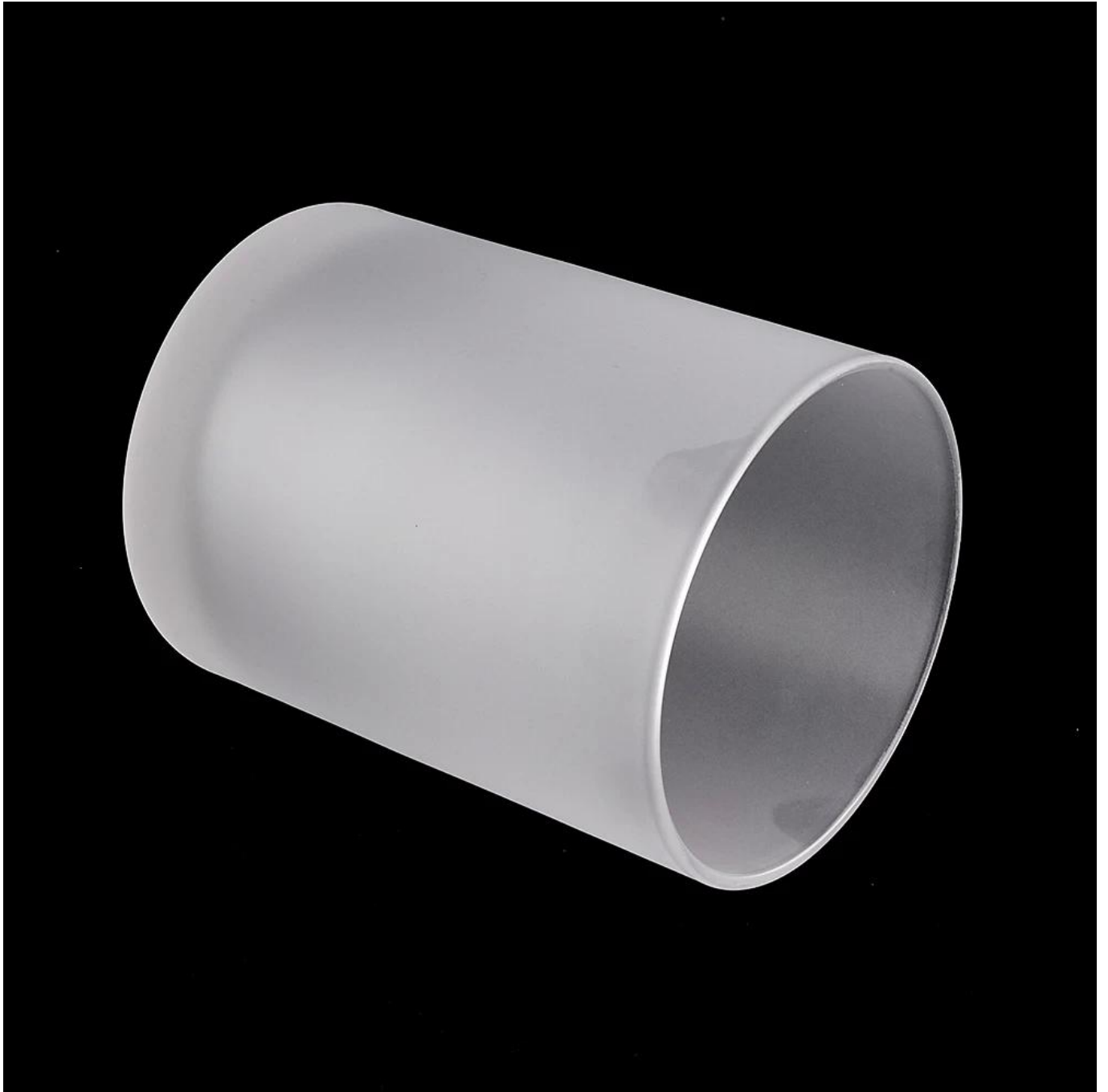


Product Details

[Die Eigenschaften dieses Kerzenglases mit Deckel](#)

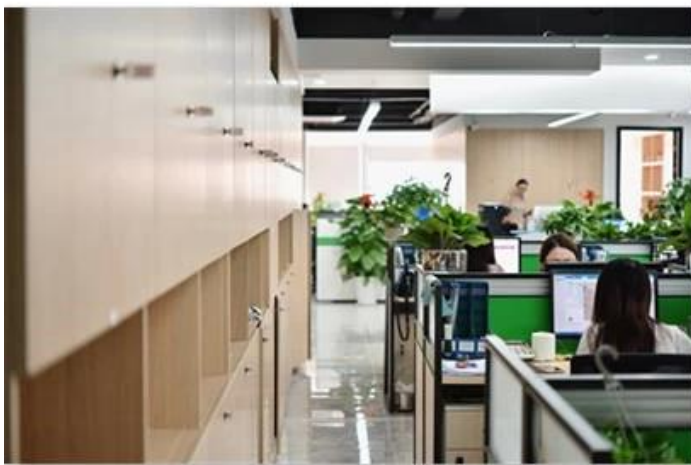






Office & Sample Room

Wir haben ein internationales Büro von 1.800 Quadratmetern in Shenzhen gekauft.



Musterraumanzeige

Meiyang Glass bietet mehr als nur **Der Probenraum in Shenzhen besteht aus 5000 Teilen** Eine breite Palette von Optionen. Er hat eine große Karte gewonnen [Kundenbewertungen](#). Willkommen im Büro in Shenzhen! Das Bild ist wie folgt **Nur ein Teil unseres Design-Kerzenhalters** Willkommen im Büro in Shenzhen, um Ihren Favoriten zu finden. Es wird Ihnen viele Überraschungen bereiten, da es schwierig ist, einen solchen anderen Lieferanten in China zu finden.



Unser Zertifikat



ASTM



ISO9001-2015



Grüne und soziale Verantwortung
Policies Aussage



Unten finden Sie Bilder der wichtigsten Online-Transaktionen. Weitere Werksinformationen finden Sie unter: [Fabrik-Tour](#)





Surface Treatment

10+ production lines



□ Spraying



□ Engraving



□ Electroplating



□ Silk-screen



- Spraying
- Engraving
- Electroplating
- Silk-Screen

Andere Videos

Die Eigenschaften des maschinengepressten Glaskerzenhalters

Open Machine Machine-Pressed Craft wird normalerweise zur Herstellung von Kerzenleuchtern mit folgenden Merkmalen verwendet: Der obere Durchmesser ist niedriger als der untere

- . Massenproduktion mit hohem MOQ
- . Geprägtes Muster an der Außenwand
- . Maximum - Minimale Dicke: 1,5 ~ 10 mm
- . Dünnere Dicke: 4 ~ 30 mm
- . Kostengünstige Modellkosten an der Außenwand.

Anwendungsverfahren

1. Verwenden Sie es unter Anleitung eines Erwachsenen
2. Vor Gebrauch mit Wasser oder kochendem Wasser abspülen
3. Berühren Sie nicht den Rand des Glases, sondern entfernen Sie den Boden des Glases oder den Griff

Vorsichtsmaßnahmen

- Bier, Wein, Weißwein, Getränke oder heißes Wasser dürfen nicht zu voll sein
- 2. Um Verletzungen der Hände Ihres Kindes zu vermeiden, halten Sie es außer Reichweite.
- 3. Vermeiden Sie Stürze, Kollisionen und starke Stöße
- 4. Gilt nicht für Mikrowellenherde
- 5. Um ein Bersten zu vermeiden, setzen Sie es nicht direkt in Brand.

Mehr [Leuchter](#) Oder irgendein Glas,

Bitte besuchen sie unsere Webseite: [Http://www.okcandle.com/](http://www.okcandle.com/)

Oder hier können Sie uns besser verstehen: [FAQ](#)